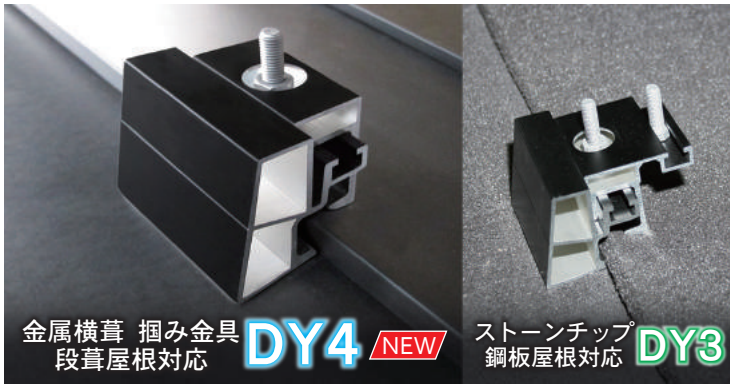


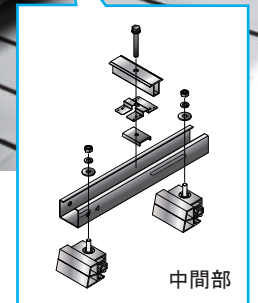
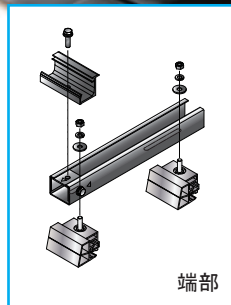
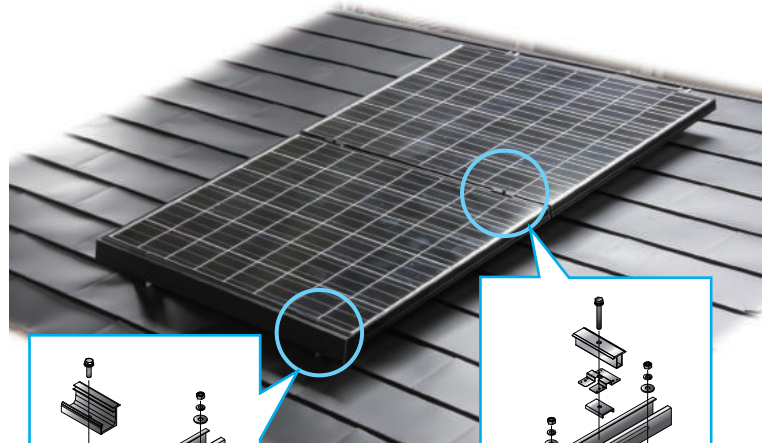


## 金属横葺 掴み金具 [ DY シリーズ ]



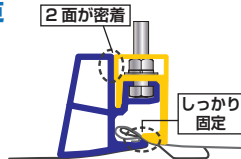
### 横葺屋根掴み金具の新提案！

- ショートトラックと掴み金具の組合せにより 簡単・強固な固定を実現！



#### ポイント1 新発想の2ピース構造

ナットを締め付けることにより、金具同士の2方向の面が引き寄せ合い、屋根材に確実且つしっかり固定できます。



#### ポイント2 屋根材表面にキズつけにくい

アルミ形材を採用し、屋根材に適した形状とすることで屋根設置面にキズが付きにくく、流水などに対する耐食性も良好です。



#### 適用屋根形状

DY1(改)	屋根材板厚 0.35mm 以上
	縦ラック 500mm 働き幅 250~425mm 縦ラック 340mm 働き幅 140~280mm 約16mm 約18mm
DY2	屋根材板厚 0.35mm 以上
	縦ラック 500mm 働き幅 250~425mm 縦ラック 340mm 働き幅 140~280mm 12mm以下 16mm以下
DY4	屋根材板厚 0.35mm 以上
	縦ラック 500mm 働き幅 250~425mm 縦ラック 340mm 働き幅 140~280mm 16mm未満 20mm以下
DY3	屋根材
	ディプロマット: 働き幅 350mm ディプロマットスター、ディプロ II: 働き幅 362mm 12mm以上 板厚 0.39mm 11mm以上
	スカイメタルーフ: 働き幅 362mm 14mm以上 板厚 0.4mm 11mm以上

#### 適用モジュールの形状・寸法

##### フラットタイプ

端部<軒先>	中間部	モジュール - フラットタイプ -		
40	14	H		
モジュール間距離				
対応サイズ (H)				
30*	32	34	35	38
40	45	46	50	
* 近日発売予定 (単位 mm)				

##### PAタイプ

端部<軒先>	中間部	モジュール - PAタイプ -
	16	1.5
モジュール間距離 30 (29~31)		

※上記寸法を外れる場合・吊子式・クリップ式・銅板葺の場合は設置できません。

※モジュール寸法毎の設置基準は別途お問い合わせ下さい。(単位 mm)  
※JIS C 8955:2017 設計対応可

