

屋根材適合表

最新更新日： 2019/6/27

ストーンチップ鋼板屋根金具DK1

G01-01-002 Rev. 5

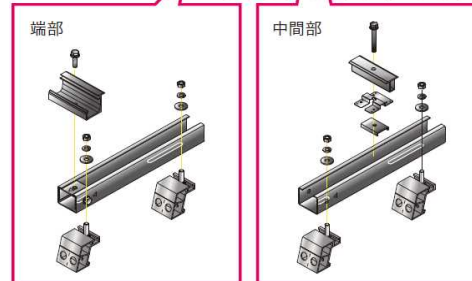
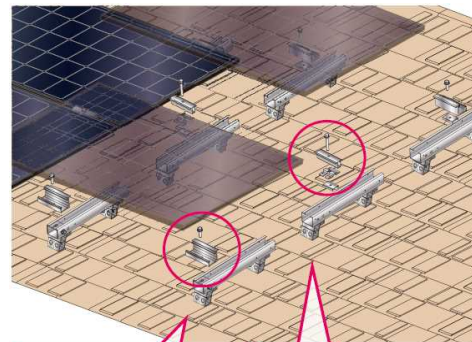


ソーラー・エコ事業部

TEL : 06-6190-9936



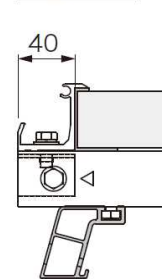
材質 アルミ



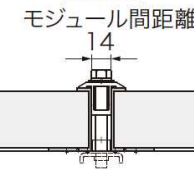
適用モジュールの形状・寸法 (mm)

フラットタイプ

端部<軒先>

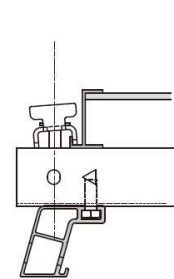


中間部

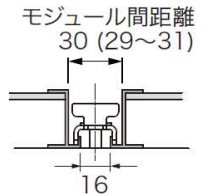


PAタイプ

端部<軒先>

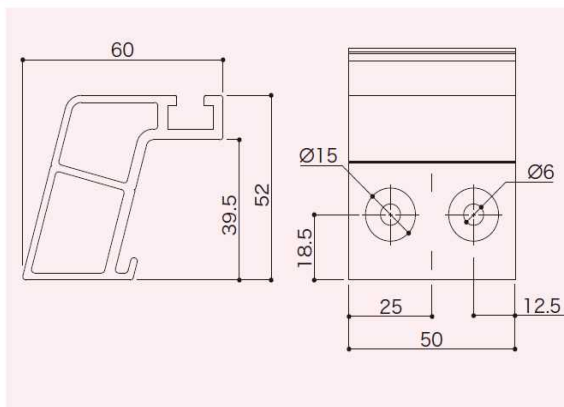


中間部

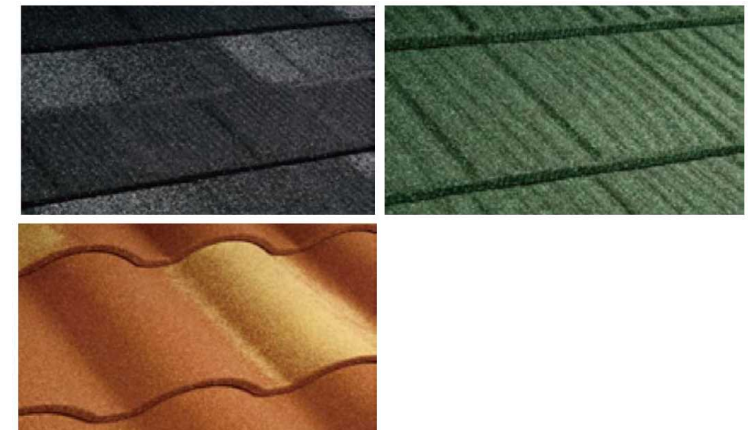
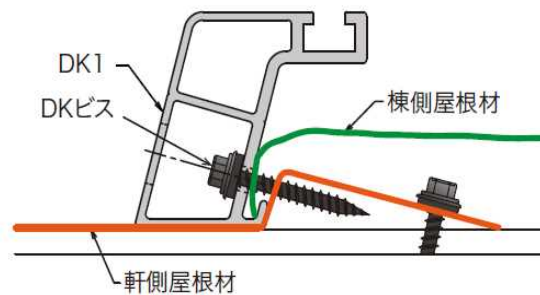


| 対応サイズ(H) (単位mm) | | | | | |
|-----------------|----|----|----|----|--|
| 30 | 32 | 34 | 35 | 38 | |
| 40 | 45 | 46 | 50 | | |

DK1



様々な形状の屋根材に取り付け可能です。



屋根材適合表_金属屋根

G01-01-002 Rev. 5

最新更新日

2019/6/27

※金具の仕様変更や屋根材の形状、仕様変更などにより、適合結果が変わる場合があります。
ご使用に際しては、金具と屋根材の実際の勘合を必ずご確認の上で、ご使用ください。
※働き、勾配、施工状況により、適合結果が異なる場合があります。予めご了承ください。
※太陽電池発電システムメーカー発行の適合表がある場合は、そちらをご参照ください。
強度や雨仕舞の規定上、下記適合表では保証対象にならない場合があります。
※本表は断りなく変更する場合があります。予めご了承ください。

※金具を設置することで、屋根材の継ぎ目に隙間が生じることがあります。
その際は、適宜止水処理を行ってください。
※ご使用に際しては、各金具の施工マニュアルに従って、設置・施工を行ってください。
※本表は、屋根材の性能などを保証するものではありません。
参考資料としてご使用ください。

| | |
|---|-------------|
| ○ | 使用可能 |
| ※ | 別途お問合せください。 |
| - | 使用不可 |



| 屋根材種類 | | | 屋根材備考 | | | 立平屋根 | | 横葺屋根/ストーンチップ鋼板屋根 | | | | | 屋根材働き(参考) | | 対応ラック(mm) | 適合金具選定理由 |
|-------|--------------------------------|---------------|------------|-----|-----|------|-----|------------------|-----|-----|-----|-----|-----------|-----|-----------|-------------|
| 項番 | メーカー | 品名 | 種類 | 断熱材 | 吊子式 | DT1 | DT2 | DY1改 | DY2 | DY3 | DY4 | DK1 | 働き長さ | 働き幅 | | |
| 20 | ㈱ルーファイルグループジャパン (旧:㈱イコタイル) | ヴィクセン | ストーンチップかぶせ | | | - | - | - | - | - | - | ○ | 1260 | 370 | L500 | 実物より確認済み_OK |
| 21 | ㈱ルーファイルグループジャパン (旧:㈱イコタイル) | ヴィクセン(D) | ストーンチップかぶせ | | | - | - | - | - | - | - | ○ | 1260 | 370 | L500 | 実物より確認済み_OK |
| 22 | ㈱ルーファイルグループジャパン (旧:㈱イコタイル) | ウッドシェイク | ストーンチップかぶせ | | | - | - | - | - | - | - | ○ | 1260 | 370 | L500 | 実物より確認済み_OK |
| 26 | ディートレーディング(株) | エコグラニー | ストーンチップかぶせ | | | - | - | - | - | - | - | ○ | 1300 | 390 | L500 | 実物より確認済み_OK |
| 41 | ㈱ルーファイルグループジャパン (旧: AHI/DECRA) | オベロン | ストーンチップかぶせ | | | - | - | - | - | - | - | ○ | 1260 | 368 | L500 | 実物より確認済み_OK |
| 51 | ディートレーディング(株) | クラシックタイル | ストーンチップかぶせ | | | - | - | - | - | - | - | ※ | 1111 | 364 | L500 | 屋根材の施工方法より |
| 53 | ㈱ルーファイルグループジャパン (旧: AHI/DECRA) | コロナ | ストーンチップかぶせ | | | - | - | - | - | - | - | ○ | 1250 | 370 | L500 | 実物より確認済み_OK |
| 65 | 伊藤忠建材(株) (FEROOF) | スカイメタルルーフ・ウッド | ストーンチップかぶせ | | | - | - | - | - | - | - | ○ | 1280 | 380 | L500 | 実物より確認済み_OK |
| 72 | ㈱佐渡島 | ストーンウェーブ I型 | ストーンチップかぶせ | | | - | - | - | - | - | - | ○ | 1212 | 303 | L500 | 実物より確認済み_OK |
| 73 | ㈱佐渡島 | ストーンウェーブ II型 | ストーンチップかぶせ | | | - | - | - | - | - | - | - | 1365 | 303 | - | 屋根形状より |
| 76 | ㈱ルーファイルグループジャパン (旧: AHI/DECRA) | セネター | ストーンチップかぶせ | | | - | - | - | - | - | - | ○ | 1260 | 368 | L500 | 実物より確認済み_OK |
| 111 | ㈱ルーファイルグループジャパン (旧: AHI/DECRA) | デクラミラノ | ストーンチップかぶせ | | | - | - | - | - | - | - | ○ | 1215 | 370 | L500 | 実物より確認済み_OK |
| 138 | ロスルーフグループ ジャパン(株) | メロアンティカ | ストーンチップかぶせ | | | - | - | - | - | - | - | ※ | 1265 | 368 | L500 | 実物より確認済み_OK |
| 139 | ロスルーフグループ ジャパン(株) | メロシェイク | ストーンチップかぶせ | | | - | - | - | - | - | - | ○ | 1265 | 368 | L500 | 実物より確認済み_OK |
| 141 | ロスルーフグループ ジャパン(株) | メロロイヤル | ストーンチップかぶせ | | | - | - | - | - | - | - | ○ | 1260 | 368 | L500 | 実物より確認済み_OK |
| 142 | ロスルーフグループ ジャパン(株) | メロローマン | ストーンチップかぶせ | | | - | - | - | - | - | - | ○ | 1220 | 368 | L500 | 実物より確認済み_OK |
| 165 | ディートレーディング(株) | ローマン | ストーンチップかぶせ | | | - | - | - | - | - | - | - | 1265 | 395 | - | 屋根形状より |