

屋根材適合表

ストーンチップ[®]鋼板屋根金具DK1

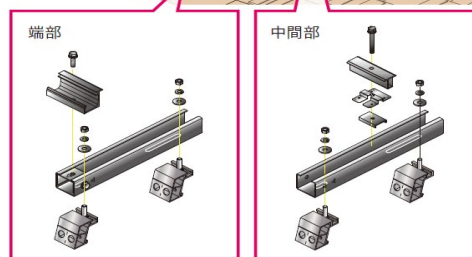
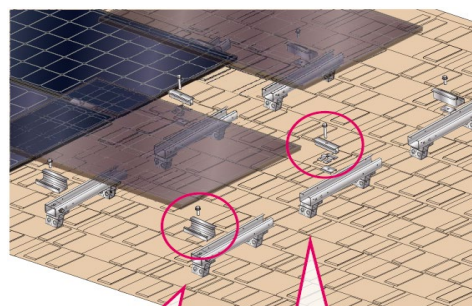
G01-01-002 Rev. 16

最新更新日： 2023/11/27



ソーラー・エコ事業部

TEL : 06-6190-9936

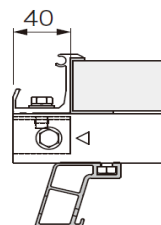


材質 アルミ

適用モジュールの形状・寸法 (mm)

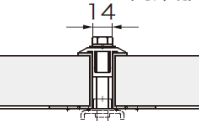
フラットタイプ

端部<軒先>



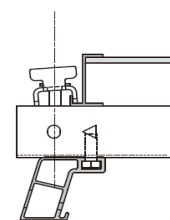
中間部

モジュール間距離



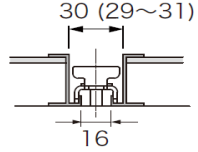
PAタイプ

端部<軒先>



中間部

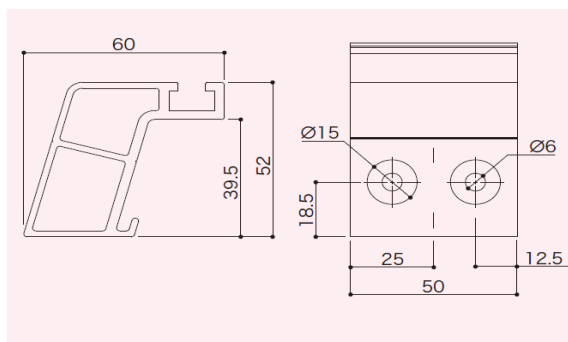
モジュール間距離



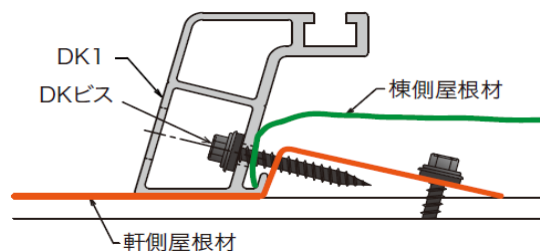
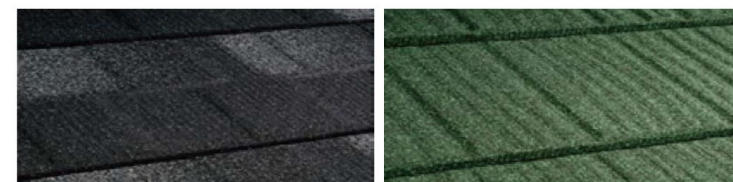
対応サイズ(H) [単位:mm]

30 32 35 40 46

DK1



様々な形状の屋根材に取り付け可能です。



屋根材適合表_金属屋根

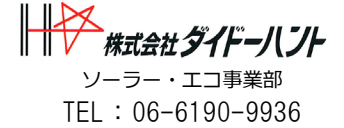
G01-01-002 Rev. 16

最新更新日

2023/11/27

※金具の仕様変更や屋根材の形状、仕様変更などにより、適合結果が変わる場合があります。
 ご使用に際しては、金具と屋根材の実際の適合を必ずご確認の上で、ご使用ください。
 ※働き、勾配、施工状況により、適合結果が異なる場合があります。予めご了承ください。
 ※太陽電池発電システムメーカー発行の適合表がある場合は、そちらをご参照ください。
 強度や雨仕舞の規定上、下記適合表では保証対象にならない場合があります。
 ※本表は断りなく変更する場合があります。予めご了承ください。

※金具を設置することで、屋根材の継ぎ目などに隙間が生じることがあります。
 その際は、適宜止水処理を行ってください。
 ※ご使用に際しては、各金具の施工マニュアルに従って、設置・施工を行ってください。
 ※本表は、屋根材の性能などを保証するものではありません。
 参考資料としてご使用ください。



○	使用可能
※	別途お問合せください。
-	使用不可

項番	屋根材種類		屋根材備考			立平屋根		横葺屋根/ストーンチップ鋼板屋根					屋根材働き(参考)		対応ラック(mm)	適合金具選定理由
	メーカー	品名	種類	断熱材	吊子式	DT1	DT2	DY1改	DY2	DY3	DY4	DK1	働き長さ	働き幅		
17	伊藤忠建材(株)	スカイメタルルーフ・ウッド	ストーンチップかぶせ			-	-	-	-	-	-	○	1280	380	L500	実物より確認済み_OK
20	伊藤忠建材(株)	スカイメタルルーフ ベネト	ストーンチップかぶせ			-	-	-	-	-	-	○	1215	365	L500	実物より確認済み_OK
62	(株)キムラ	EやねかわらROOF フラット	ストーンチップかぶせ			-	-	-	-	-	-	○	1300	390	L500	屋根形状より_OK
63	(株)キムラ	EやねかわらROOF デラックス	ストーンチップかぶせ			-	-	-	-	-	-	-	1265	395	L500	屋根形状より_不可
91	(株)佐渡島	ストーンウェーブ I型	ストーンチップかぶせ			-	-	-	-	-	-	○	1212	303	L500	実物より確認済み_OK
92	(株)佐渡島	ストーンウェーブ II型	ストーンチップかぶせ			-	-	-	-	-	-	-	1365	303	-	屋根形状より_不可
123	新東(株)	SHINTOかわらS	ストーンチップかぶせ			-	-	-	-	-	-	-	1260	370		屋根形状より_不可
193	ディートレーディング(株)	エコグラーニ	ストーンチップかぶせ			-	-	-	-	-	-	○	1300	390	L500	実物より確認済み_OK
194	ディートレーディング(株)	クラシックタイル	ストーンチップかぶせ			-	-	-	-	-	-	※	1111	364	L500	屋根材の施工方法より
195	ディートレーディング(株)	ローマン	ストーンチップかぶせ			-	-	-	-	-	-	-	1265	395	-	屋根形状より_不可
199	ディートレーディング(株)	メリッサ	ストーンチップかぶせ			-	-	-	-	-	-	○	1280	365	L500	実物より確認済み_OK
200	ナショナルリファイン(株)	ジェラードルーフ	ストーンチップかぶせ			-	-	-	-	-	-	-				屋根形状より_不可
272	(株)LIXIL	T・ルーフ・クラシック	ストーンチップかぶせ			-	-	-	-	-	-	※	1268	365	L500	実物より確認済み_OK (施工時注意が必要)
273	(株)LIXIL	T・ルーフ・シェイク	ストーンチップかぶせ			-	-	-	-	-	-	○	1265	370	L500	実物より確認済み_OK
274	(株)LIXIL	T・ルーフ・モダン	ストーンチップかぶせ			-	-	-	-	-	-	○	1268	368	L500	実物より確認済み_OK
276	(株)LIXIL	T・ルーフ・ヴェルウッド	ストーンチップかぶせ			-	-	-	-	-	-	○	1280	370	L500	
277	(株)LIXIL	T・ルーフ・モダンN	ストーンチップかぶせ			-	-	-	-	-	-	○	1280	365	L500	
278	(株)LIXIL	T・ルーフ・クラシックN	ストーンチップかぶせ			-	-	-	-	-	-	※	1265	368	L500	実物より確認済み_OK (施工時注意が必要)
279	(株)ルーファイルグループジャパン (旧: AHI/DECRA)	オベロン	ストーンチップかぶせ			-	-	-	-	-	-	○	1260	368	L500	実物より確認済み_OK
280	(株)ルーファイルグループジャパン (旧: AHI/DECRA)	コロナ	ストーンチップかぶせ			-	-	-	-	-	-	○	1250	370	L500	実物より確認済み_OK
281	(株)ルーファイルグループジャパン (旧: AHI/DECRA)	セネター	ストーンチップかぶせ			-	-	-	-	-	-	○	1260	368	L500	実物より確認済み_OK
282	(株)ルーファイルグループジャパン (旧: AHI/DECRA)	デクラミラノ	ストーンチップかぶせ			-	-	-	-	-	-	○	1215	370	L500	実物より確認済み_OK
283	(株)ルーファイルグループジャパン (旧: AHI/DECRA)	エコル	ストーンチップかぶせ			-	-	-	-	-	-	○	1250	390	L500	屋根形状より_OK
284	(株)ルーファイルグループジャパン (旧: ㈱イコタイル)	ウッドシェイク	ストーンチップかぶせ			-	-	-	-	-	-	○	1260	370	L500	実物より確認済み_OK

屋根材種類			屋根材備考			立平屋根		横葺屋根／ストーンチップ鋼板屋根					屋根材働き(参考)		対応ラック (mm)	適合金具選定理由
項番	メーカー	品名	種類	断熱材	吊子式	DT1	DT2	DY1改	DY2	DY3	DY4	DK1	働き長さ	働き幅		
288	㈱ルーフトイルグループジャパン (旧:㈱イコタイル)	ヴィクセン	ストーンチップ かぶせ			-	-	-	-	-	-	○	1260	370	L500	実物より確認済み_OK
289	㈱ルーフトイルグループジャパン (旧:㈱イコタイル)	ヴィクセン(D)	ストーンチップ かぶせ			-	-	-	-	-	-	○	1260	370	L500	実物より確認済み_OK
290	㈱ルーフトイルグループジャパン (旧:ROSS/テイルコア)	アンティカ (旧名:メトロアンティカ)	ストーンチップ かぶせ			-	-	-	-	-	-	※	1265	368	L500	実物より確認済み_OK
291	㈱ルーフトイルグループジャパン (旧:ROSS/テイルコア)	シェイク (旧名:メトロシェイク)	ストーンチップ かぶせ			-	-	-	-	-	-	○	1265	368	L500	実物より確認済み_OK
292	㈱ルーフトイルグループジャパン (旧:ROSS/テイルコア)	ロイヤル (旧名:メトロロイヤル)	ストーンチップ かぶせ			-	-	-	-	-	-	○	1260	368	L500	実物より確認済み_OK
293	㈱ルーフトイルグループジャパン (旧:ROSS/テイルコア)	ローマン (旧名:メトロローマン)	ストーンチップ かぶせ			-	-	-	-	-	-	○	1220	368	L500	実物より確認済み_OK
297	㈱ルーフトイルグループジャパン (旧:ROSS/テイルコア)	クラシック (旧名:メトロクラシック)	ストーンチップ かぶせ			-	-	-	-	-	-	※	1268	365	L500	実物より確認済み_OK (施工時注意が必要)
298	ルーフマン㈱	エコラ	ストーンチップ かぶせ			-	-	-	-	-	-	○	1250	390	L500	屋根形状より_OK