

屋根材適合表

ストーンチップ[®]鋼板屋根金具DK1

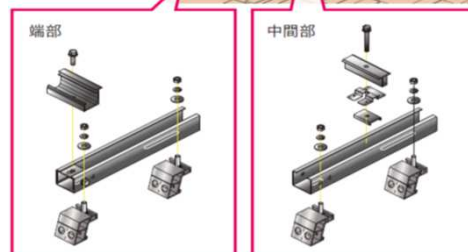
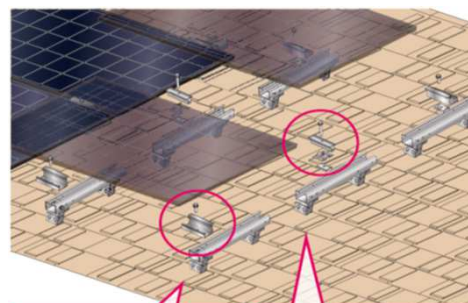
G01-01-002 Rev. 22

最新更新日： 2026/3/30



ソーラー・エコ事業部

TEL : 06-6190-9936

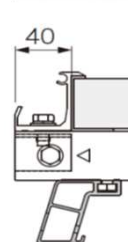


材質 アルミ

適用モジュールの形状・寸法 (mm)

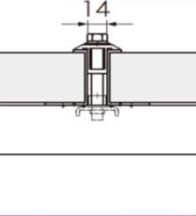
フラットタイプ

端部<軒先>



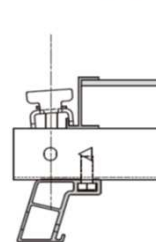
中間部

モジュール間距離



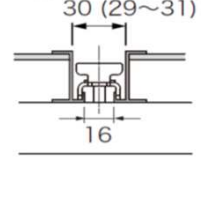
PAタイプ

端部<軒先>



中間部

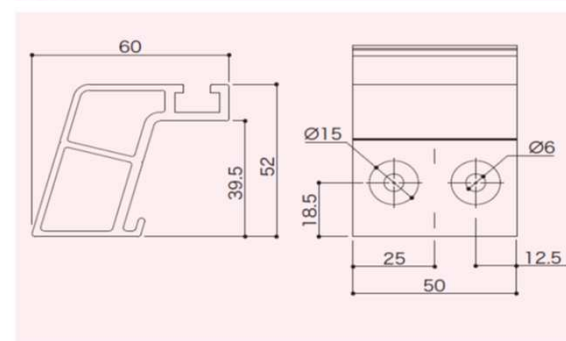
モジュール間距離



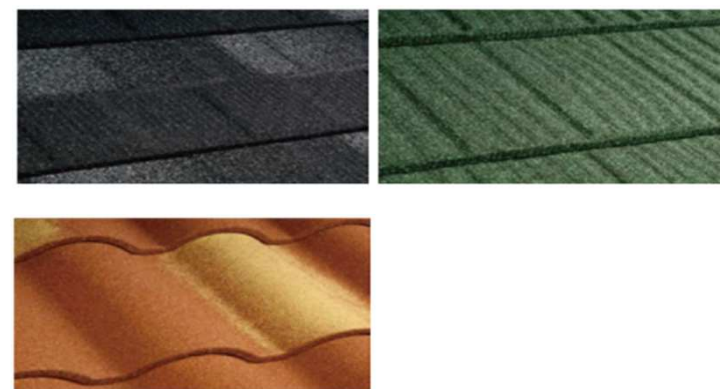
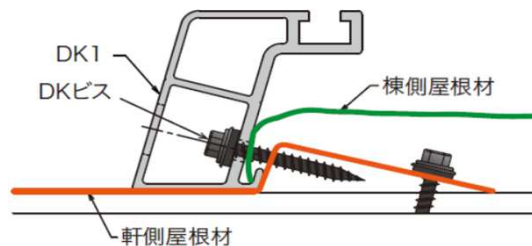
対応サイズ(H) (単位mm)

30	32	35	40	46
----	----	----	----	----

DK1



様々な形状の屋根材に取り付け可能です。



屋根材適合表_金属屋根

G01-01-002 Rev. 22

最新更新日

2026/3/30

※金具の仕様変更や屋根材の形状、仕様変更などにより、適合結果が変わる場合があります。
ご使用に際しては、金具と屋根材の実際の適合を必ずご確認の上で、ご使用ください。
※働き、勾配、施工状況により、適合結果が異なる場合があります。予めご了承ください。
※太陽電池発電システムメーカー発行の適合表がある場合は、そちらをご参照ください。
強度や雨仕舞の規定上、下記適合表では保証対象にならない場合があります。
※本表は断りなく変更する場合があります。予めご了承ください。

※金具を設置することで、屋根材の継ぎ目などに隙間が生じることがあります。
その際は、適宜止水処理を行ってください。
※ご使用に際しては、各金具の施工マニュアルに従って、設置・施工を行ってください。
※本表は、屋根材の性能などを保証するものではありません。参考資料としてご使用ください。



ソーラー・エコ事業部
TEL : 06-6190-9936

○	使用可能
※	別途お問合せください。
-	使用不可

項番	屋根材種類		屋根材備考			立平屋根		横葺屋根/ストーンチップ鋼板屋根		屋根材働き(参考)		対応ラック(mm)	適合金具選定理由
	メーカー	品名	種類	断熱材	吊子式	DT1	DT2	DY5	DK1	働き長さ	働き幅		
17	伊藤忠建材(株)	スカイメタルルーフ・ウッド	ストーンチップかぶせ			-	-	-	○	1280	380	L500	実物より確認済み_OK
18	伊藤忠建材(株)	スカイメタルルーフ スレート	ストーンチップ嵌合			-	-	○	-	1280	362	L500	実物より確認済み_OK
19	伊藤忠建材(株)	スカイメタルルーフ フラット	ストーンチップ嵌合			-	-	○	-	1280	356	L500	実物より確認済み_OK
20	伊藤忠建材(株)	スカイメタルルーフ ベネト	ストーンチップかぶせ			-	-	-	○	1215	365	L500	実物より確認済み_OK
64	(株)キムラ	EやねかわらROOF フラット	ストーンチップかぶせ			-	-	-	○	1300	390	L500	屋根形状より_OK
65	(株)キムラ	EやねかわらROOF デラックス	ストーンチップかぶせ			-	-	-	-	1265	395	L500	屋根形状より_不可
93	(株)佐渡島	ストーンウェーブ I型	ストーンチップかぶせ			-	-	-	○	1212	303	L500	実物より確認済み_OK
94	(株)佐渡島	ストーンウェーブ II型	ストーンチップかぶせ			-	-	-	-	1365	303	-	屋根形状より_不可
95	(株)佐渡島	ストーンウェーブIII型	ストーンチップ嵌合			-	-	○	-	1818	230	L340	断面図より_OK
108	(株)サンテクノ	エコデルーフ	ストーンチップ嵌合			-	-	○	-	1125	350	L500	実物より確認済み_OK
126	新東(株)	SHINTOかわらS	ストーンチップかぶせ			-	-	-	-	1260	370		屋根形状より_不可
127	新東(株)	フックシングル	ストーンチップ嵌合			-	-	○	-	1255	370	L500	断面図より_OK
132	積水化学工業(株)	セキスイかわらS	ストーンチップかぶせ			-	-	-	-	1300	365		屋根形状より_不可
199	(株)鶴弥	レコルーフ	ストーンチップ嵌合			-	-	○	-	1260	255	L340	実物より確認済み_OK (屋根材の補正が必要)
200	ディートレーディング(株)	エコグラーニ	ストーンチップかぶせ			-	-	-	○	1300	390	L500	実物より確認済み_OK
201	ディートレーディング(株)	クラシックタイル	ストーンチップかぶせ			-	-	-	※	1111	364	L500	屋根材の施工方法より
202	ディートレーディング(株)	ローマン	ストーンチップかぶせ			-	-	-	-	1265	395	-	屋根形状より_不可
203	ディートレーディング(株)	ディプロII	ストーンチップ嵌合			-	-	○	-	1300	362	L500	実物より確認済み_OK
204	ディートレーディング(株)	ディプロマット	ストーンチップ嵌合			-	-	○	-	1125	350	L500	実物より確認済み_OK
205	ディートレーディング(株)	ディプロマットスター	ストーンチップ嵌合			-	-	○	-	1300	362	L500	実物より確認済み_OK
206	ディートレーディング(株)	メリッサ	ストーンチップかぶせ			-	-	-	○	1280	365	L500	実物より確認済み_OK
207	ディートレーディング(株)	アルメットルーフィング	ストーンチップかぶせ			-	-	-	-	1111	364		屋根材の施工方法より_不可
208	ディートレーディング(株)	ディプロマットスター II	ストーンチップ嵌合			-	-	○	-	1300	362	L500	屋根形状より_OK

屋根材種類			屋根材備考			立平屋根		横葺屋根／ストーンチップ鋼板屋根		屋根材働き(参考)			
項番	メーカー	品名	種類	断熱材	吊子式	DT1	DT2	DY5	DK1	働き長さ	働き幅	対応ラック(mm)	適合金具選定理由
209	ナショナルリファイン(株)	ジェラードルーフ	ストーンチップかぶせ			-	-	-	-				屋根形状より_不可
284	(株)LIXIL	T・ルーフ・クラシック	ストーンチップかぶせ			-	-	-	※	1268	365	L500	実物より確認済み_OK (施工時注意が必要)
285	(株)LIXIL	T・ルーフ・シェイク	ストーンチップかぶせ			-	-	-	○	1265	370	L500	実物より確認済み_OK
286	(株)LIXIL	T・ルーフ・モダン	ストーンチップかぶせ			-	-	-	○	1268	368	L500	実物より確認済み_OK
288	(株)LIXIL	T・ルーフ・ヴェルウッド	ストーンチップかぶせ			-	-	-	○	1280	370	L500	
289	(株)LIXIL	T・ルーフ・モダンN	ストーンチップかぶせ			-	-	-	○	1280	365	L500	
290	(株)LIXIL	T・ルーフ・クラシックN	ストーンチップかぶせ			-	-	-	※	1265	368	L500	実物より確認済み_OK (施工時注意が必要)
291	(株)ルーファイルグループジャパン (旧: AHI/DECRA)	エコル	ストーンチップかぶせ			-	-	-	○	1250	390	L500	屋根形状より_OK
292	(株)ルーファイルグループジャパン (旧: 株イコタイル)	ヴィクセン	ストーンチップかぶせ			-	-	-	○	1260	370	L500	実物より確認済み_OK
293	(株)ルーファイルグループジャパン (旧: 株イコタイル)	ヴィクセン(D)	ストーンチップかぶせ			-	-	-	○	1260	370	L500	実物より確認済み_OK
294	(株)ルーファイルグループジャパン (旧: 株イコタイル)	ウッドシェイク	ストーンチップかぶせ			-	-	-	○	1260	370	L500	実物より確認済み_OK
295	(株)ルーファイルグループジャパン (旧: ROSS/ティルコア)	アンティカ (旧名: メトロアンティカ)	ストーンチップかぶせ			-	-	-	※	1265	368	L500	実物より確認済み_OK
296	(株)ルーファイルグループジャパン (旧: ROSS/ティルコア)	シェイク (旧名: メトロシェイク)	ストーンチップかぶせ			-	-	-	○	1265	368	L500	実物より確認済み_OK
297	(株)ルーファイルグループジャパン (旧: ROSS/ティルコア)	ロイヤル (旧名: メトロロイヤル)	ストーンチップかぶせ			-	-	-	○	1260	368	L500	実物より確認済み_OK
298	(株)ルーファイルグループジャパン (旧: ROSS/ティルコア)	ローマン (旧名: メトロローマン)	ストーンチップかぶせ			-	-	-	○	1220	368	L500	実物より確認済み_OK
299	(株)ルーファイルグループジャパン (旧: ROSS/ティルコア)	CFスレート (旧名: メトロシングル/メトロスレート)	ストーンチップ 嵌合			-	-	○	-	1250	255	L340	断面図より_OK
300	(株)ルーファイルグループジャパン (旧: AHI/DECRA)	オベロン	ストーンチップかぶせ			-	-	-	○	1260	368	L500	実物より確認済み_OK
301	(株)ルーファイルグループジャパン (旧: AHI/DECRA)	コロナ	ストーンチップかぶせ			-	-	-	○	1250	370	L500	実物より確認済み_OK
302	(株)ルーファイルグループジャパン (旧: AHI/DECRA)	セネター	ストーンチップかぶせ			-	-	-	○	1260	368	L500	実物より確認済み_OK
303	(株)ルーファイルグループジャパン (旧: AHI/DECRA)	デクラミラノ	ストーンチップかぶせ			-	-	-	○	1215	370	L500	実物より確認済み_OK
304	(株)ルーファイルグループジャパン (旧: ROSS/ティルコア)	CFシェイク	ストーンチップ 嵌合			-	-	○	-	1260	370	L500	実物より確認済み_OK (屋根材の補正が必要)
305	(株)ルーファイルグループジャパン (旧: ROSS/ティルコア)	CFシングル	ストーンチップ 嵌合			-	-	○	-	1260	370	L500	実物より確認済み_OK (屋根材の補正が必要)
306	(株)ルーファイルグループジャパン (旧: 株イコタイル)	アイシングル	ストーンチップ 嵌合			-	-	○	-	1235	372	L500	断面図より_OK
307	(株)ルーファイルグループジャパン (旧: ROSS/ティルコア)	クラシック (旧名: メトロクラシック)	ストーンチップかぶせ			-	-	-	※	1268	365	L500	実物より確認済み_OK (施工時注意が必要)
308	(株)ルーファイルグループジャパン (旧: 株イコタイル)	アイシェイク	ストーンチップ 嵌合			-	-	○	-	1235	372	L500	断面図より_OK
309	(株)ルーファイルグループジャパン (旧: 株イコタイル)	アイパネル	ストーンチップ 嵌合			-	-	○	-	1232	371	L500	断面図より_OK
310	(株)ルーファイルグループジャパン (旧: 株イコタイル)	一閃(Issen)	ストーンチップ 嵌合			-	-	○	-	1232	371	L500	屋根形状より_OK
311	ルーファマン(株)	エコラ	ストーンチップかぶせ			-	-	-	○	1250	390	L500	屋根形状より_OK