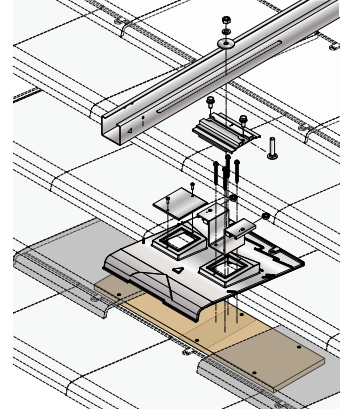
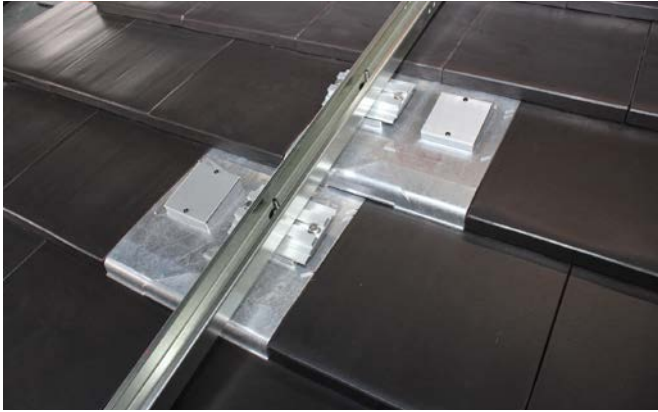


瓦屋根

- 瓦に穴を開けない安心構造。
- 瓦に負荷をかけずビス接合するだけの簡単施工。

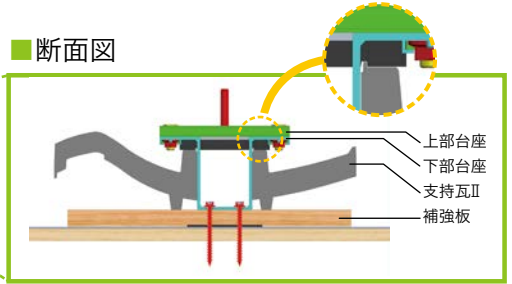


支持瓦Ⅱ

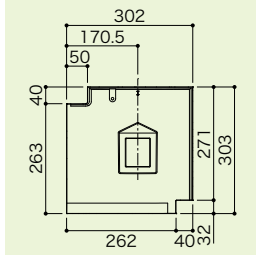
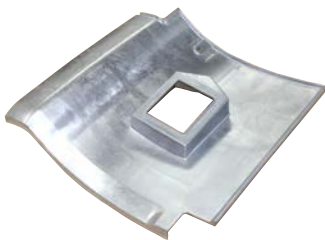


材質 アルミダイカスト

支持部材を支持瓦Ⅱの開口部に挿入して、補強板に固定するため、支持瓦Ⅱから周囲の瓦へ荷重を掛けない構造になっています。

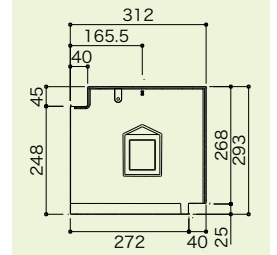
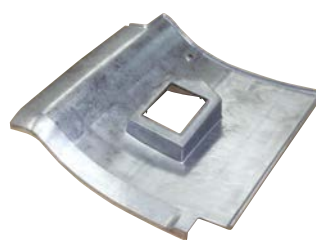


支持瓦Ⅱ-I 53A



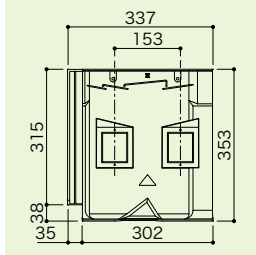
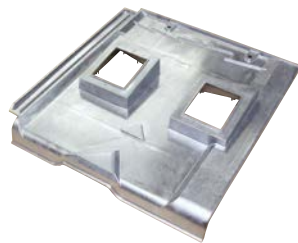
適合瓦種 JIS A 5208 J形53A(規格品の内、水返しがある瓦)

支持瓦Ⅱ-II 53B



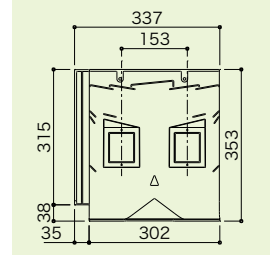
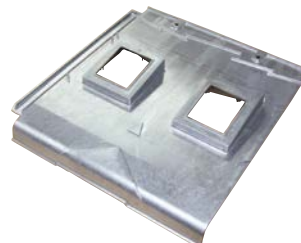
適合瓦種 JIS A 5208 J形53B(規格品の内、水返しがある瓦)

支持瓦Ⅱ-III 平板U



適合瓦種 JIS A 5208 F形40(規格品の内、両端・中央部が高い瓦)

支持瓦Ⅱ-IV 平板F



適合瓦種 JIS A 5208 F形40(規格品の内、両端・中央部が低い瓦)

名称	セット品番	セット重量(g)
支持瓦Ⅱ - 一般Aセット(53A)	15021205	1586
支持瓦Ⅱ - 一般Bセット(53B)	15021206	1601
支持瓦Ⅱ - 一般Cセット(平板U)	15021207	2173
支持瓦Ⅱ - 一般Dセット(平板F)	15021208	2189

多雪用・小幅板用セットもご用意しています。

屋根材適合表



施工マニュアル

