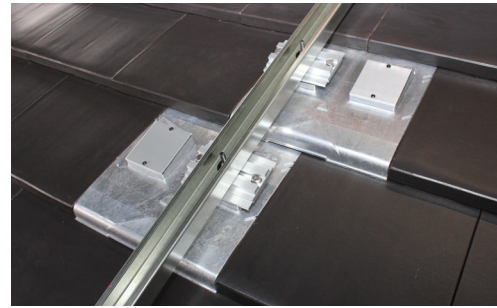


適用屋根 瓦屋根

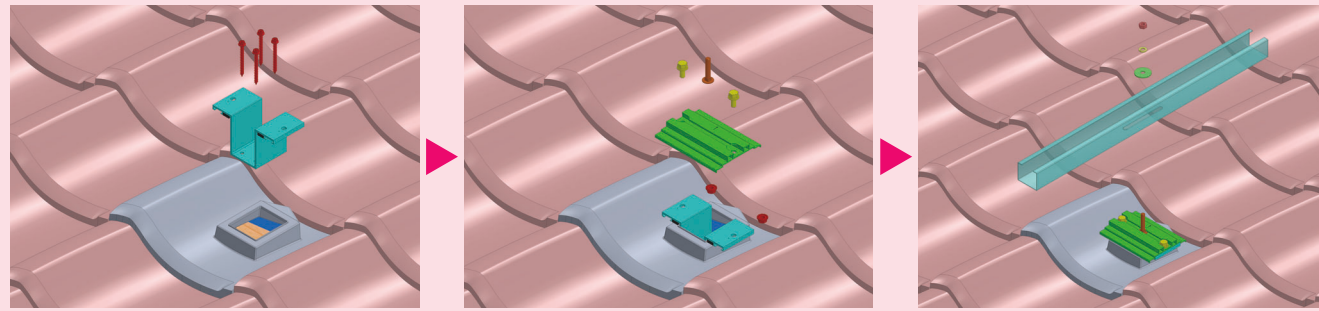
支持瓦II 意匠登録済

- 瓦に穴を開けない安心構造。
- 瓦に負荷をかけずビス接合するだけの簡単施工。



材質	アルミダイカスト
屋根材との接合	補強板を垂木と接合後、製品と補強板を専用ビス4本留め
モジュール縦置き対応 ※軒カバーの取付可能	

■施工手順(和瓦用)



支持瓦II・下部台座取付

- ①設置位置の瓦を外し、補強板を取付けます。
- ②周囲の瓦と支持瓦IIを設置します。
- ③支持瓦IIの開口部に下部台座と挿入し、ビスで固定します。

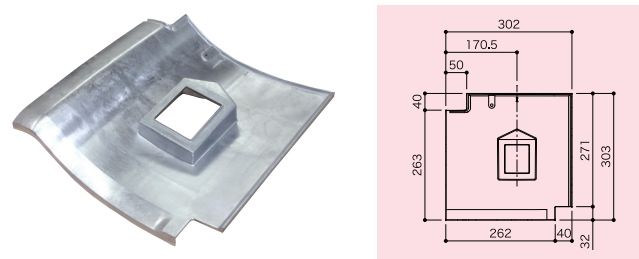
上部台座取付

- ④上部台座に角根ボルトを挿入します。
- ⑤③で固定した下部台座と上部台座を六角ボルトで固定します。

縦ラック取付

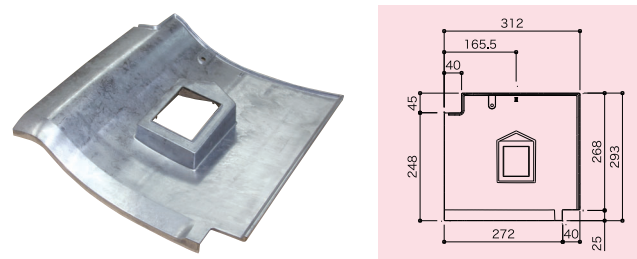
- ⑥上部台座に縦ラックを配置し、角根ボルトにナットを取付け縦ラックを固定します。

支持瓦II-I 53A



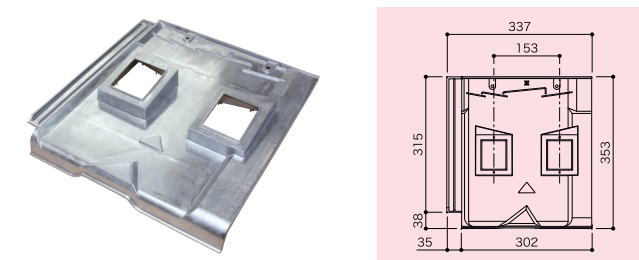
適合瓦種 JIS A 5208 J形53A(規格品の中で、水返しがある瓦)

支持瓦II-II 53B



適合瓦種 JIS A 5208 J形53B(規格品の中で、水返しがある瓦)

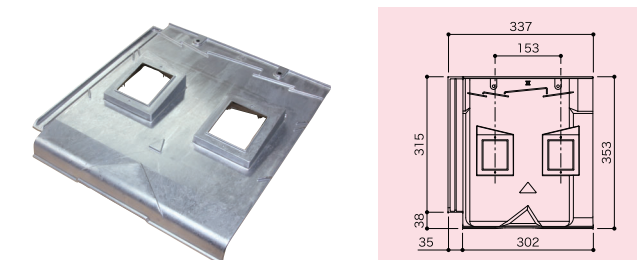
支持瓦II-III 平板U



適合瓦種 JIS A 5208 F形40(規格品の中で、両端・中央部が高い瓦)

商品コード	商品名	材質
15000209	支持瓦II-I 53A	アルミダイカスト
15000211	支持瓦II-III 平板U	アルミダイカスト

支持瓦II-IV 平板F

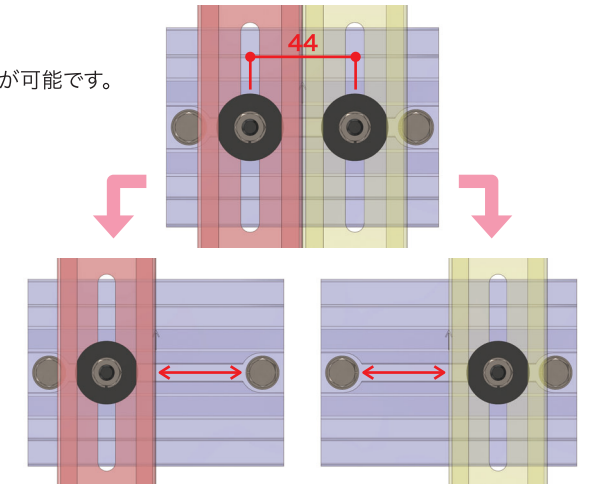
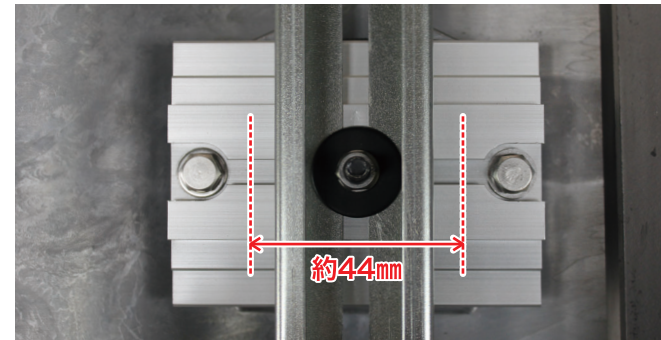


適合瓦種 JIS A 5208 F形40(規格品の中で、両端・中央部が低い瓦)

商品コード	商品名	材質
15000210	支持瓦II-II 53B	アルミダイカスト
15000212	支持瓦II-IV 平板F	アルミダイカスト

ポイント 1

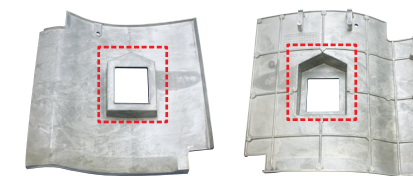
ラックの横方向の調整が約44mm可能です。墨出し精度の調整と、太陽光パネルの片持ち寸法の調整が可能です。



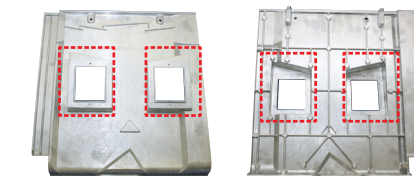
ポイント 2

支持瓦IIはアルミ製で、コア抜き工法を採用することにより、軽量化を実現しています。瓦を50枚程度アルミ製支持瓦に変えた場合、重量が80kg~110kg程度軽くなります。

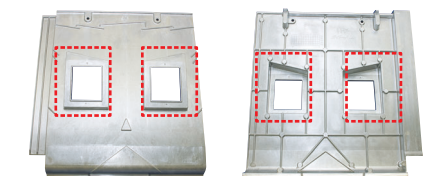
■和瓦



■平板U瓦



■平板F瓦

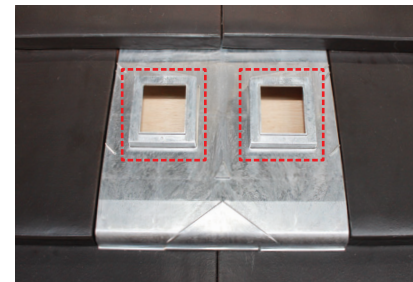


※上の写真は53Aです。

ポイント 3

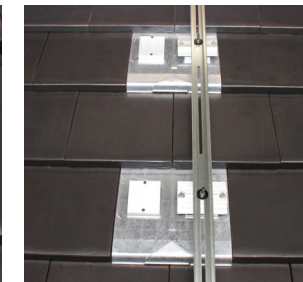
平板瓦用はラック位置を左右選択でき、連段設置も可能にしています。

■コア位置確認

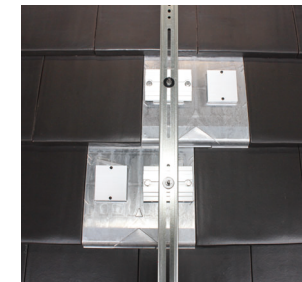


ラック位置を左右のコア位置から選択できます。

■一段飛ばし設置

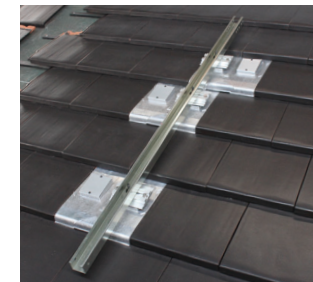


■連段設置



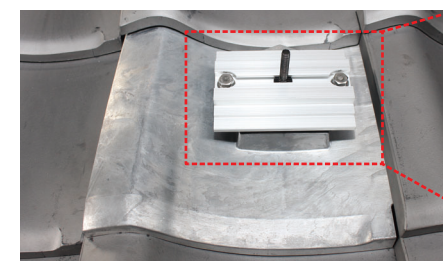
一段飛ばし設置、連段設置が可能のため、支持点位置を選びません。

■複合設置



ポイント 4

支持部は支持瓦IIから固定せず、補強板を通して垂木に固定する構造を採用しています。よって、支持瓦IIから周囲の瓦へ荷重を掛けない構造になっています。



■断面図

