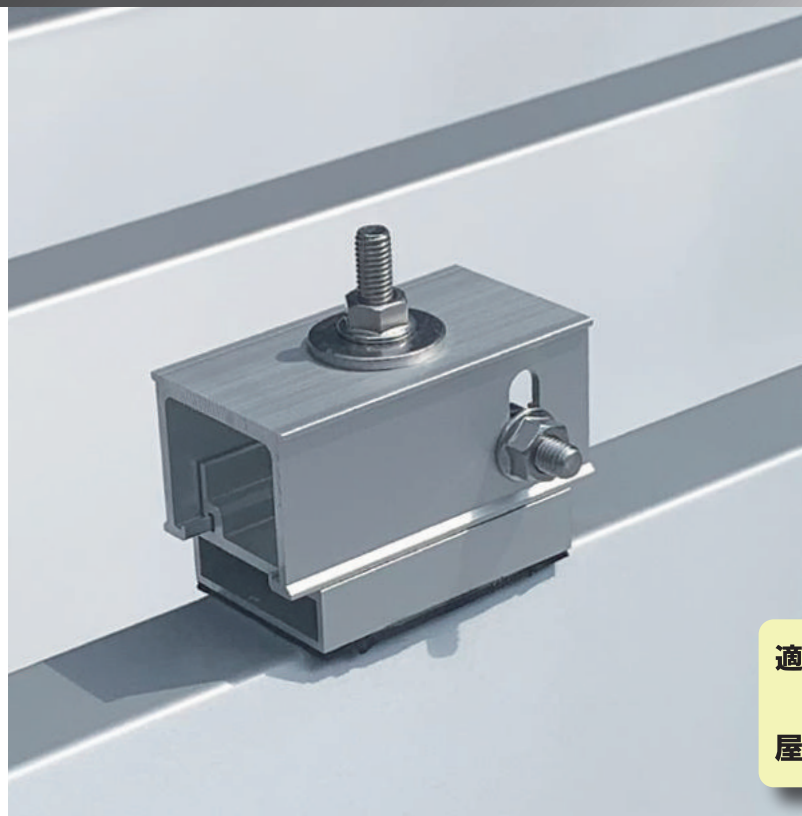


DKS1



重ね式折板屋根用太陽電池モジュール取付架台

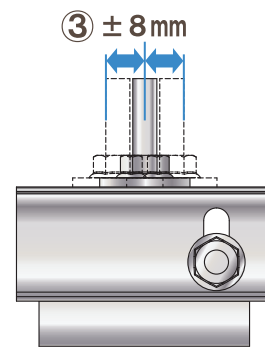
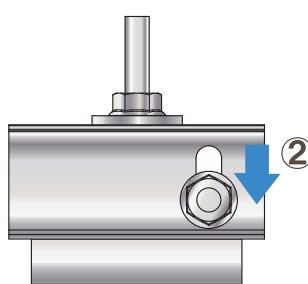
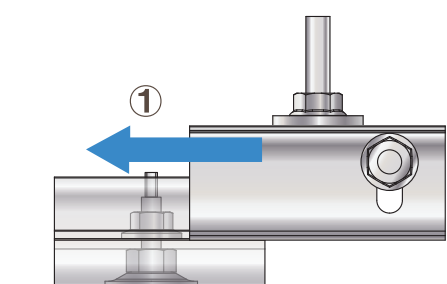


新たにラインアップされた
重ね式折板屋根用金具【DKS1】は、
直付け金具で工期短縮、ローコストで
設置できます。

ルーフボルト1本タイプ

適合屋根 : 重ね式折板屋根
(JIS A6514 規格品の内、鋼板製を対象)
屋根材板厚 : 0.6mm 以上、上底30mm 以上

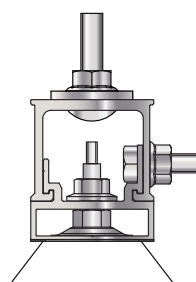
- ① ルーフボルトに下部金具を固定し、上部金具をスライドします。
- ② ボルト・ナットを下げ、上下の金具を締め付けます。
- ③ 上のボルト部でモジュールの取付調整をします。(中心から ±8 mm)



スライド方式で金具簡単取付！
金具は軽量なアルミで、耐食性に
優れています。

【材質】
上部金具/下部金具：アルミ

上下金具を組んだ状態



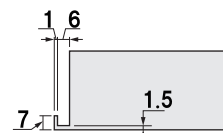
適用モジュール形状と厚み

フラットタイプ



対応モジュール厚さH(単位:mm)
30 32 35 40 46

PAタイプ



お問合せ先



株式会社 **ダイドーハント**

ソーラーエコ事業部

〒564-0063 大阪府吹田市江坂町1丁目12番38号 江坂ソリトンビル
TEL : (06)6190-9936 FAX : (06)6190-9939

19.05_057