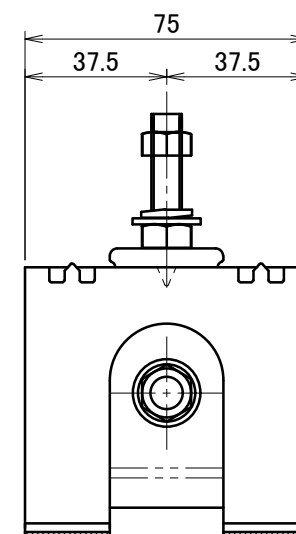
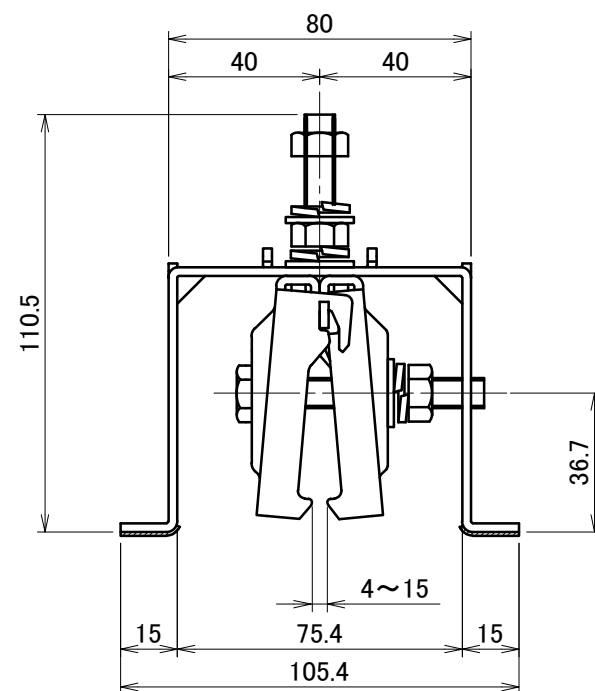
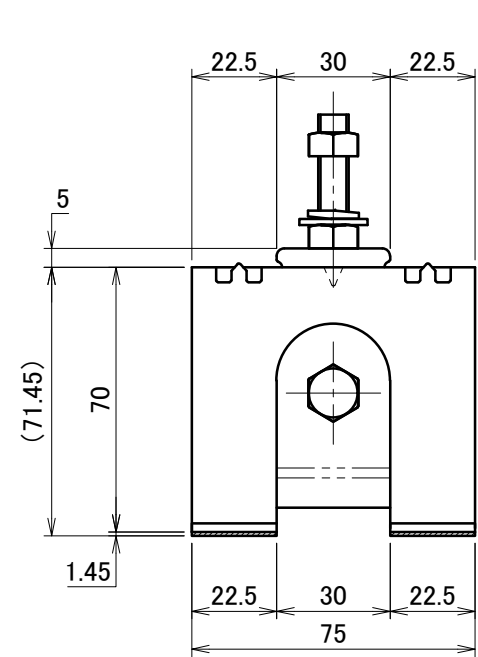
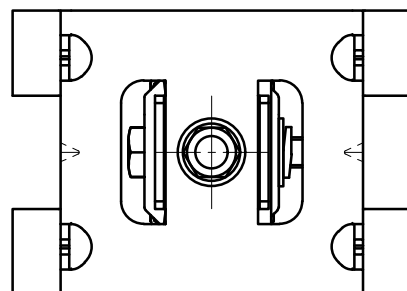
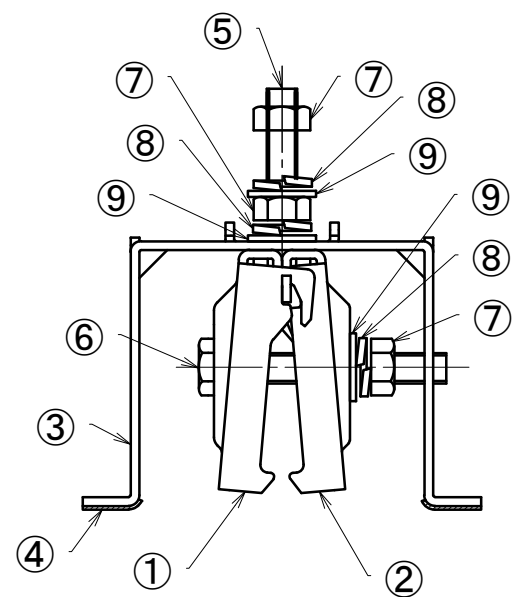


〔製品図〕立平掴み金具

金属屋根〔立平葺〕	名称・仕様	ページ
立平DT_製品図一式	立平用掴み金具_DT1	1
	立平用掴み金具_DT2	2
	立平用掴み金具_DT1-4	3

△	箇所	年月日	訂正記事	署名
4				



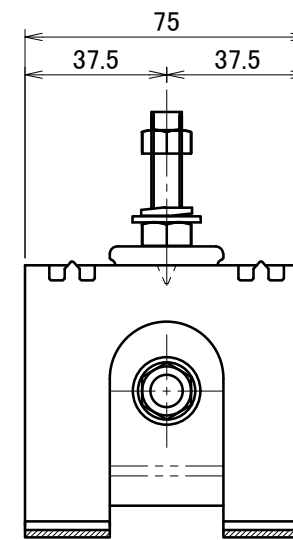
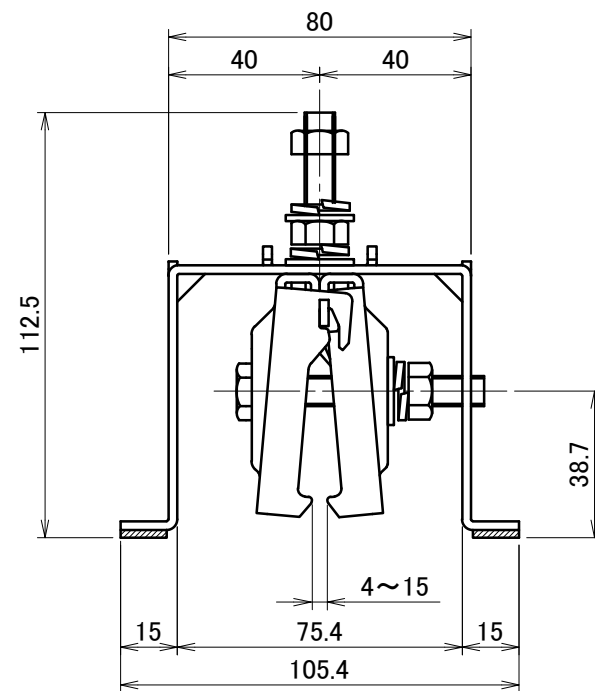
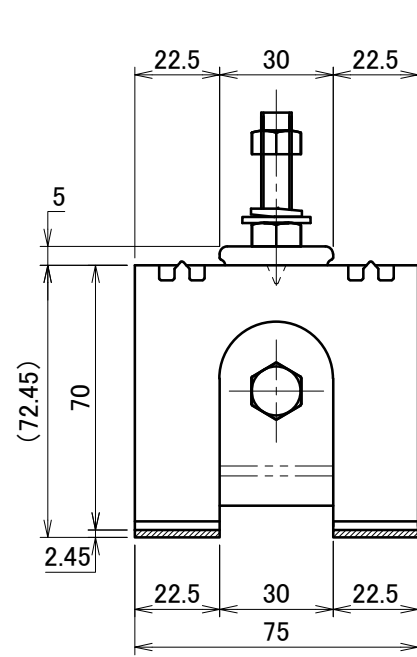
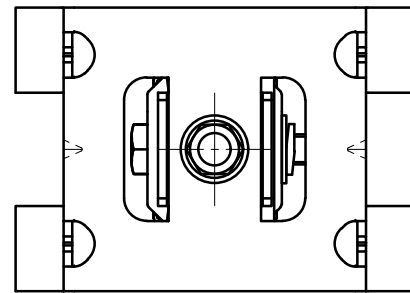
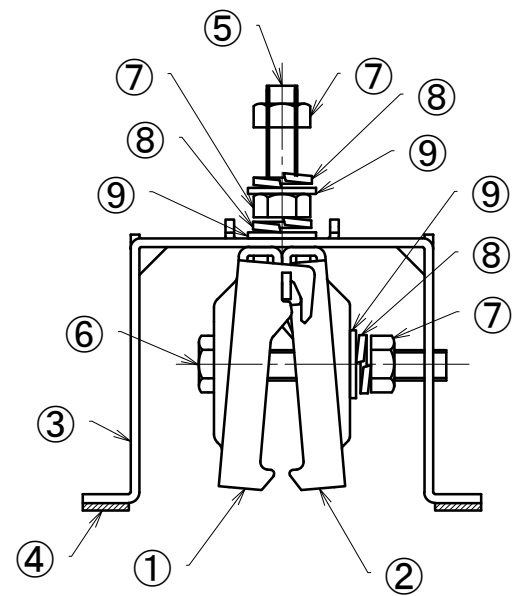
番号	名称	個数	材質・備考
①	立平用掴み金具_本体 L-1	1	高耐食溶融めっき鋼板
②	立平用掴み金具_本体 R-1	1	高耐食溶融めっき鋼板
③	立平用掴み金具_台座DT-1_アース有台座1-1	1	SS400-t2.3 SGめっき
④	立平用掴み金具_台座用ブチル.DT-1用	4	EPDM発泡体 ブチルテープ
⑤	六角ボルト_M8×45	1	SUS304 (高耐食コーティング)
⑥	六角ボルト_M8×60	1	SUS304 (高耐食コーティング)
⑦	六角ナット_M8	3	SUS304 (パシペート処理)
⑧	スプリングワッシャー_M8	3	SUS304 (パシペート処理)
⑨	ワッシャー小_M8×φ18×1.6t	3	SUS304 (高耐食コーティング)

材質	別途参照	単位 mm	作図	2021.09.13
仕上	別途参照	製図	検図	承認

品番	品名	ボルトサイズ	L寸法
C3030	立平掴み金具_DT1-1	M8×45	110.5

図面名	立平掴み金具 DT1-1 (M8×45)	図番	A50246-4	尺度	1/2
品番	C3030				

△	箇所	年月日	訂正記事	署名
4				



番号	名称	個数	材質・備考
①	立平用掴み金具_本体 L-1	1	高耐食溶融めっき鋼板
②	立平用掴み金具_本体 R-1	1	高耐食溶融めっき鋼板
③	立平用掴み金具_台座DT-2_アース有台座1-2	1	SS400-t2.3 SGめっき
④	立平用掴み金具_台座用ブチル.DT-2用	4	EPDMシート ブチルテープ
⑤	六角ボルト_M8×45	1	SUS304 (高耐食コーティング)
⑥	六角ボルト_M8×60	1	SUS304 (高耐食コーティング)
⑦	六角ナット_M8	3	SUS304 (パシペート処理)
⑧	スプリングワッシャー_M8	3	SUS304 (パシペート処理)
⑨	ワッシャー小_M8×φ18×1.6t	3	SUS304 (高耐食コーティング)

材質	別途参照
仕上	別途参照

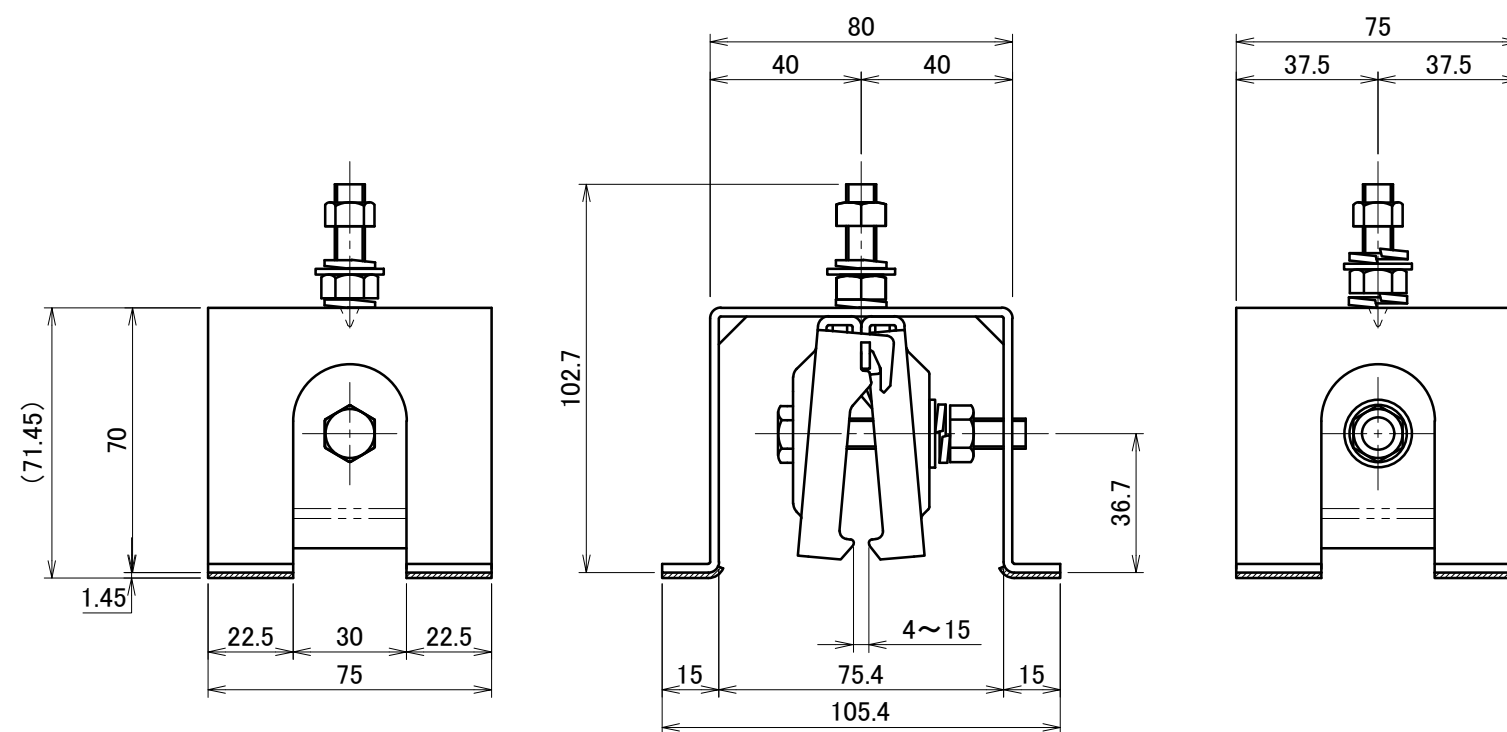
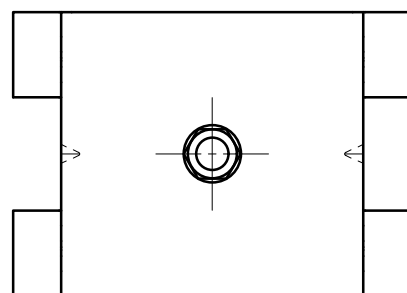
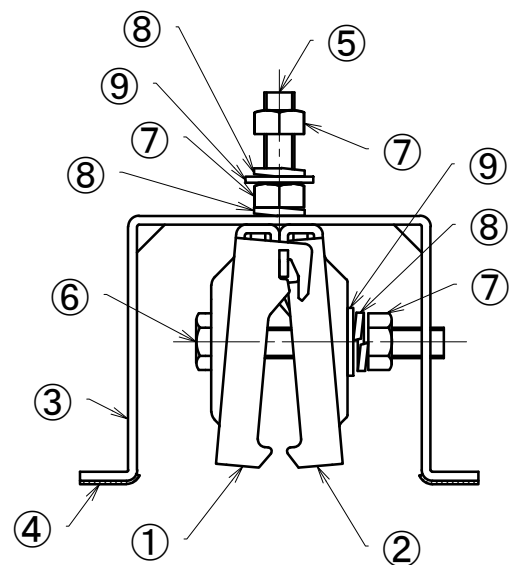
単位 mm	作図	2021.09.13
製図	検図	承認

品番	品名	ボルトサイズ	L寸法
C3034	立平掴み金具_DT2-1	M8×45	112.5

図面名	立平掴み金具 DT2-1 (M8×45)	図番	A50247-4	尺度	1/2
品番	C3034				

A3

△	箇所	年月日	訂正記事	署名
2				



番号	名称	個数	材質・備考
①	立平用掴み金具_本体_L-1	1	高耐食溶融めっき鋼板
②	立平用掴み金具_本体_R-1	1	高耐食溶融めっき鋼板
③	立平用掴み金具_台座DT-1_アース無_台座1-3	1	SS400-t2.3 SGめっき
④	立平用掴み金具_台座_スポンジブチル	4	EPDM発砲体 ブチルテープ
⑤	六角ボルト_M8×35	1	SUS304(高耐食コーティング)
⑥	六角ボルト_M8×60	1	SUS304(高耐食コーティング)
⑦	六角ナット_M8	3	SUS304(高耐食コーティング)
⑧	スプリングワッシャー_M8	3	SUS304(高耐食コーティング)
⑨	ワッシャー小_M8×φ18×1.6t_ラスパート	2	SUS304(高耐食コーティング)

材質	別途参照			単位 mm	作図	2015.2.24	図面名	立平用掴み金具 DT1-4_M8×35	図番	A50281-2	尺度	1/2
	仕上	別途参照			製図	検図						
								品番	DB3035			

A3