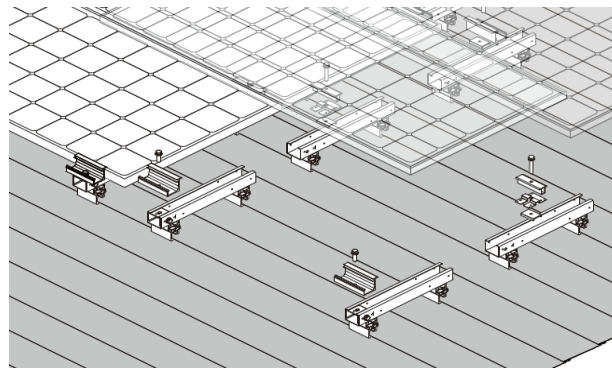
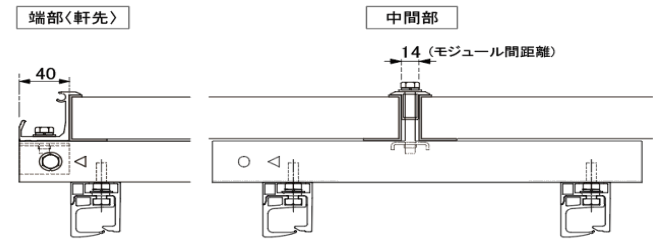


屋根材適合表_横葺掴み金具DY G01-01-002 Rev. 15



適用モジュールの形状・寸法 (mm)

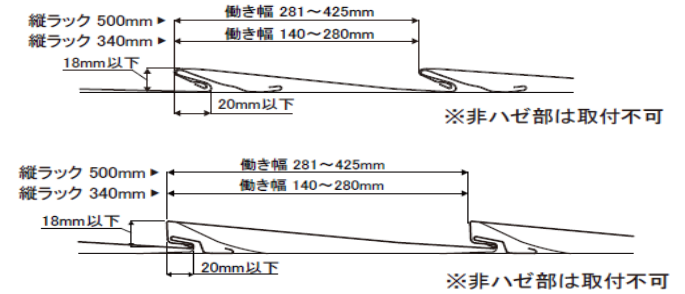
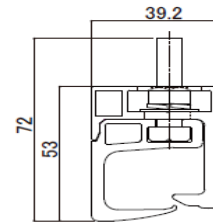
フラットタイプ



材質	アルミ
----	-----

DY5

適合屋根材働き寸法



屋根材板厚
0.35mm以上

屋根材適合表_金属屋根

G01-01-002 Rev. 15

最新更新日

2023/8/31

※金具の仕様変更や屋根材の形状、仕様変更などにより、適合結果が変わる場合があります。
 ご使用に際しては、金具と屋根材の実際の適合を必ずご確認の上で、ご使用ください。
 ※働き、勾配、施工状況により、適合結果が異なる場合があります。予めご了承ください。
 ※太陽電池発電システムメーカー発行の適合表がある場合は、そちらをご参照ください。
 強度や雨仕舞の規定上、下記適合表では保証対象にならない場合があります。
 ※本表は断りなく変更する場合があります。予めご了承ください。

※金具を設置することで、屋根材の継ぎ目などに隙間が生じることがあります。
 その際は、適宜止水処理を行ってください。
 ※ご使用に際しては、各金具の施工マニュアルに従って、設置・施工を行ってください。
 ※本表は、屋根材の性能などを保証するものではありません。参考資料としてご使用ください。



ソーラー・エコ事業部
 TEL : 06-6190-9936

○	使用可能
※	別途お問合せください。
-	使用不可

項番	屋根材種類		屋根材備考			立平屋根		横葺屋根/ストーンチップ鋼板屋根		屋根材働き(参考)			適合金具選定理由
	メーカー	品名	種類	断熱材	吊子式	DT1	DT2	DY5	DK1	働き長さ	働き幅	対応ラック(mm)	
	アイジー工業(株)	エコサーモン	横葺_段葺			-	-	-	-		265	-	断面形状・詳細不明の為
	アイジー工業(株)	ガルテクトC	横葺_段葺	○		-	-	○	-		265	L340	実物より確認済み_OK
	アイジー工業(株)	スーパーガルテクト	横葺_段葺	○		-	-	○	-		265	L340	実物より確認済み_OK
	アイジー工業(株)	スーパーガルテクトF	横葺_段葺	○		-	-	○	-		265	L340	断面図より_OK
	(株)アサヒ金物	横葺長尺370W	横葺_つぶし			-	-	-	-		370	-	断面形状・詳細不明の為
	(株)アサヒ金物	横葺長尺 300W	横葺_段葺			-	-	※	-		300	L500	断面図より_OK
	(株)アサヒ金物	横葺長尺230W	横葺_段葺			-	-	-	-		230	-	断面図より_不可
	(株)アサヒ金物	平成ルーフ	【非表示】立平_巻ハゼ		○	※	-	-	-				別途お問合せください
	アサヒ金属(株)	アサヒ立平333	立平_嵌合式			○	-	-	-		333		断面図より_OK
	アサヒ金属(株)	アサヒ段葺 I 型	横葺_段葺			-	-	-	-		185	-	断面図より_不可
	アサヒ金属(株)	アサヒ段葺 II 型	横葺_段葺			-	-	-	-		300	-	断面図より_不可
	アサヒ金属(株)	エースライン	横葺_段葺	(○)		-	-	-	-		190	-	断面形状・詳細不明の為
	(株)池田商店	SIルーフ	立平_嵌合式			-	-	-	-		333		適合寸法外により不可
	(株)伊勢屋商店	KIクイックルーフ333J	立平_嵌合式			○	-	-	-		333		断面図より_OK
	(株)伊勢屋商店	イセヤルーフ横葺 1段葺	横葺_つぶし			-	-	○	-		200	L340	断面図より_OK
	(株)伊勢屋商店	イセヤルーフ横葺 2段葺	横葺_つぶし			-	-	○	-		310	L500	断面図より_OK
	伊藤忠建材(株)	スカイメタルルーフ・ウッド	ストーンチップ_かぶせ			-	-	-	○	1280	380	L500	実物より確認済み_OK
	伊藤忠建材(株)	スカイメタルルーフ スレート	ストーンチップ_嵌合			-	-	○	-	1280	362	L500	実物より確認済み_OK
	伊藤忠建材(株)	スカイメタルルーフ フラット	ストーンチップ_嵌合			-	-	○	-	1280	356	L500	実物より確認済み_OK
	伊藤忠建材(株)	スカイメタルルーフ ベネト	ストーンチップ_かぶせ			-	-	-	○	1215	365	L500	実物より確認済み_OK
	(株)イトキン	IK-立平15	立平_巻ハゼ			-	-	-	-		400		首下寸法が足りないため不可

屋根材種類			屋根材備考			立平屋根		横葺屋根/ストーンチップ鋼板屋根		屋根材働き(参考)			
項番	メーカー	品名	種類	断熱材	吊子式	DT1	DT2	DY5	DK1	働き長さ	働き幅	対応ラック(mm)	適合金具選定理由
	稲垣商事(株)	スタンビーTL-333	立平_嵌合式			○	—	—	—		333		実物より確認済み_OK
	稲垣商事(株)	スタンビーTL-455	立平_嵌合式			○	—	—	—		455		断面図より_OK
	稲垣商事(株)	スーパーヒランビー ハイブリット	横葺_つぶし			—	—	○	—		220	L340	断面図より_OK
	稲垣商事(株)	スーパーヒランビーきわみ	横葺_つぶし	○		—	—	○	—		220	L340	断面図より_OK
	稲垣商事(株)	ヒランビー 220	横葺_つぶし			—	—	○	—		220	L340	実物より確認済み_OK
	稲垣商事(株)	ダンビー190 Fタイプ	横葺_段葺			—	—	○	—		190	L340	実物より確認済み_OK
	稲垣商事(株)	ダンビー190 Mタイプ	横葺_段葺			—	—	○	—		190	L340	実物より確認済み_OK
	稲垣商事(株)	ダンビー303	横葺_段葺	(○)		—	—	—	—		303	—	適合寸法外により不可
	エスケー化研(株)	SKルーフプロテクトF	横葺_特殊			—	—	○	—	1929	216		カバー工法用 実物より確認済み_OK
	NST奥平(株)	OKタテヒラ	立平_嵌合式			○	—	—	—		333		実物より確認済み_OK
	NST奥平(株)	OKタテヒラSS	立平_嵌合式			○	—	—	—		350		断面図より_OK
	NST奥平(株)	堅平葺	立平_巻ハゼ		○	—	—	—	—				吊子式により不可
	NST奥平(株)	堅平葺Ⅱ	立平_巻ハゼ			○	—	—	—		330		実物より確認済み_OK
	NST奥平(株)	アポロルーフ	横葺_つぶし			—	—	○	—		200	L340	実物より確認済み_OK
	NST奥平(株)	エパールーフ 横葺2型	横葺_段葺			—	—	—	—		300	—	適合寸法外により不可
	NST奥平(株)	エパールーフ 横葺4型	横葺_段葺	○	○	—	—	—	—		250	—	吊子式により不可
	NST奥平(株)	エパールーフ横葺1型	横葺_段葺			—	—	○	—		190	L340	断面図より_OK
	(株)大塩	OS堅平葺	立平_嵌合式			—	—	—	—				適合寸法外により不可
	(株)大塩	OSハイアーチ	立平_嵌合式		○	—	—	—	—				ハゼ形状・吊子式により不可
	(株)おがわ	O.H.S嵌合立平	立平_嵌合式			○	—	—	—		337		屋根形状より_OK
	(株)カナメ	スタンディングロック	立平_嵌合式			—	—	—	—		385		ハゼ形状・吊子式により不可
	(株)カナメ	カナメー文字葺	横葺_つぶし		○	—	—	—	—		165	—	吊子式により不可
	(株)カナメ	カナメ柿葺	横葺_つぶし		○	—	—	—	—		93	—	吊子式により不可
	(株)カナメ	カナディー	横葺_段葺	○		—	—	—	—		250	—	断面形状・詳細不明の為
	(株)カナメ	タイムルーフ A30	横葺_段葺	○	○	—	—	—	—		367	—	吊子式により不可
	(株)カナメ	タイムルーフ B30	横葺_段葺	○	○	—	—	—	—		297	—	吊子式により不可

屋根材種類			屋根材備考			立平屋根		横葺屋根/ストーンチップ鋼板屋根		屋根材働き(参考)			
項番	メーカー	品名	種類	断熱材	吊子式	DT1	DT2	DY5	DK1	働き長さ	働き幅	対応ラック(mm)	適合金具選定理由
	(株)カナメ	タイムルーフ F25型	横葺_段葺		○	-	-	-	-		295	-	吊子式により不可
	(株)カナメ	タイムルーフ M型	横葺_段葺		○	-	-	-	-		181	-	吊子式により不可
	(株)カナメ	タイムルーフ NF25型	横葺_段葺		○	-	-	-	-		285	-	吊子式により不可
	(株)カネブ	住宅用立葺き タフビーム	立平_嵌合式			○	-	-	-		333		屋根形状より_OK
	元旦ビューティー工業(株)	ラジアールーフ	立平_縦葺		○	-	-	-	-		323		吊子式により不可
	元旦ビューティー工業(株)	ダンカクフリールーフ	横葺_段葺	○	○	-	-	-	-		345~700	-	吊子式により不可
	元旦ビューティー工業(株)	ダンカクルーフ 260	横葺_段葺	○	○	-	-	-	-		260	-	吊子式により不可
	元旦ビューティー工業(株)	ダンツキルーフ182	横葺_段葺	○	○	-	-	-	-		182	-	吊子式により不可
	元旦ビューティー工業(株)	ビューティールーフしがらみ	横葺_段葺		○	-	-	-	-		228	-	吊子式により不可
	元旦ビューティー工業(株)	元旦スプリングルーフ 800	横葺_段葺	○	○	-	-	-	-		240	-	吊子式により不可
	元旦ビューティー工業(株)	元旦スプリングルーフ 850	横葺_段葺	○	○	-	-	-	-		260	-	吊子式により不可
	元旦ビューティー工業(株)	元旦一文字S	横葺_段葺	○	○	-	-	-	-		182	-	吊子式により不可
	元旦ビューティー工業(株)	断熱ビューティールーフ	横葺_段葺	○	○	-	-	-	-		237	-	吊子式により不可
	(株)北川	パラライン	立平_嵌合式			-	-	-	-		325		屋根形状より_不可
	(株)キムラ	EやねかわらROOF フラット	ストーンチップ かぶせ			-	-	-	○	1300	390	L500	屋根形状より_OK
	(株)キムラ	EやねかわらROOF デラックス	ストーンチップ かぶせ			-	-	-	-	1265	395	L500	屋根形状より_不可
	(株)キヤマトレーディング	立平葺	立平_巻ハゼ		○	-	-	-	-		370		吊子式により不可
	(株)協和	KB新嵌合アールルーフ455	立平_嵌合式			○	-	-	-		455		断面図より_OK
	(株)協和	アールロック I 型	立平_嵌合式			○	-	-	-		333,418,455		実物より確認済み_OK
	(株)協和	アールロック II 型	立平_嵌合式			○	-	-	-		333,418,455		実物より確認済み_OK
	(株)協和	ニューハイロック	立平_クリップ		○	-	-	-	-		355		ハゼ形状・吊子式により不可
	(株)協和	KBクイーンルーフ1型	立平_巻ハゼ			○	-	-	-		303~455		実物より確認済み_OK
	(株)協和	KBクイーンルーフ2型	立平_巻ハゼ			-	-	-	-		303~455		適合寸法外により不可
	(株)協和	KBクイーンルーフ3型	立平_巻ハゼ			○	-	-	-		333		実物より確認済み_OK
	(株)協和	Zワイドルーフ364	横葺_つぶし			-	-	○	-		364	L500	断面図より_OK
	(株)協和	天晴ライナー	横葺_つぶし			-	-	○	-		188~340	L340 L500	断面図より_OK

屋根材種類			屋根材備考			立平屋根		横葺屋根/ストーンチップ鋼板屋根		屋根材働き(参考)			
項番	メーカー	品名	種類	断熱材	吊子式	DT1	DT2	DY5	DK1	働き長さ	働き幅	対応ラック(mm)	適合金具選定理由
	㈱協和	天晴ルーフ	横葺_つぶし			-	-	○	-		227	L340	実物より確認済み_OK
	㈱協和	天晴ステップ(段葺)仙台	横葺_段葺			-	-	○	-		180~266	L340	断面図より_OK
	㈱協和	天晴ステップ200(段葺)吊子工法	横葺_段葺		○	-	-	-	-		200	-	吊子式により不可
	㈱協和	天晴ステップH-20	横葺_段葺		○	-	-	-	-		-	-	吊子式により不可
	㈱協和	バミュダルーフ	横葺_段葺			-	-	○	-		222	L340	断面図より_OK
	㈱協和	美段一文字 美段-15	横葺_段葺		○	-	-	-	-		225	-	吊子式により不可
	㈱協和	美段一文字 美段-21	横葺_段葺		○	-	-	-	-		250	-	吊子式により不可
	㈱協和	美段一文字 美段-35	横葺_段葺		○	-	-	-	-		300	-	吊子式により不可
	㈱協和	美段一文字 美段-9	横葺_段葺			-	-	○	-		182	L340	断面図より_OK
	㈱協和	立平葺	立平_巻ハゼ			-	○	-	-		300		断面図より_OK
	ケイミュー(株)(kmew)	スマートメタル	横葺_段葺			-	-	○	-		270	L340	断面図より_OK
	コイケ興産	ホットメルト立平333	立平_嵌合式			○	-	-	-		333		断面図より_OK
	㈱小池弥太郎商店	立平333	立平_嵌合式			○	-	-	-		333		実物より確認済み_OK
	㈱小池弥太郎商店	立平455 (H31型)	立平_嵌合式			-	○	-	-		303/333/455		実物より確認済み_OK
	㈱小池弥太郎商店	ロイヤルライン	横葺_段葺			-	-	○	-		182,190,220	L340	屋根形状より_OK
	㈱小池弥太郎商店	豎平葺385	立平_巻ハゼ		○	-	-	-	-		385		吊子式により不可
	KOYAMA	かん合KK333	【非表示】立平嵌合式		○	-	-	-	-		333		吊子式により不可
	㈱佐渡島	ストーンウェーブ I型	ストーンチップかぶせ			-	-	-	○	1212	303	L500	実物より確認済み_OK
	㈱佐渡島	ストーンウェーブ II型	ストーンチップかぶせ			-	-	-	-	1365	303	-	屋根形状より_不可
	㈱佐渡島	ストーンウェーブ III型	ストーンチップ嵌合			-	-	○	-	1818	230	L340	断面図より_OK
	㈱佐渡島	颯ルーフ	横葺_つぶし	○		-	-	○	-		275	L340	断面図より_OK
	三晃金属工業(株)	段ルーフ200	横葺_段葺			-	-	○	-		200	L340	実物より確認済み_OK
	三晃金属工業(株)	段ルーフ230	横葺_段葺	○	○	-	-	-	-		230	-	吊子式により不可
	三晃金属工業(株)	段ルーフ26N	横葺_段葺	○	○	-	-	-	-		275	-	吊子式により不可
	三晃金属工業(株)	美段ルーフ15	横葺_段葺		○	-	-	-	-		225	-	吊子式により不可
	三晃金属工業(株)	美段ルーフ21	横葺_段葺		○	-	-	-	-		250	-	吊子式により不可

屋根材種類		屋根材備考			立平屋根		横葺屋根/ストーンチップ鋼板屋根		屋根材働き(参考)				
項番	メーカー	品名	種類	断熱材	吊子式	DT1	DT2	DY5	DK1	働き長さ	働き幅	対応ラック(mm)	適合金具選定理由
	三晃金属工業(株)	美段ルーフ22	横葺_段葺		○	-	-	-	-		280	-	吊子式により不可
	三晃金属工業(株)	美段ルーフ9	横葺_段葺	○		-	-	○	-		182	L340	実物より確認済み_OK
	三晃金属工業(株)	立馳スピードロック	立平_嵌合式			-	-	-	-		333(300~500)		適合寸法外により不可
	三條物産(株)	YS.SR レグルーフ	立平_嵌合式			○	-	-	-		364,455		断面図より_OK
	三條物産(株)	スーパールーフ I 型	立平_巻ハゼ			-	-	-	-				適合寸法外により不可
	三條物産(株)	YS.SR スーパールーフ2型	立平_嵌合式			-	-	-	-		303~455		屋根形状より_不可
	(株)三邦	ST-333	立平_嵌合式			○	-	-	-		333		CAD図により嵌合確認_OK
	JFE鋼板(株)	立平333	立平_嵌合式			○	-	-	-		333		断面図より_OK
	JFE鋼板(株)	立平葺	立平_クリップ			-	-	-	-		360		ハゼ形状・吊子式により不可
	JFE鋼板(株)	堅はぜ	立平_巻ハゼ			-	-	-	-		390		断熱材があるため不可
	JFE鋼板(株)	W350シダー	横葺_つぶし		○	-	-	-	-		350	-	吊子式により不可
	JFE鋼板(株)	立平葺	立平_嵌合式			-	-	-	-		360		屋根形状より_不可
	JFE鋼板(株)	ジョイント立平	立平_嵌合式			-	-	-	-		333		屋根形状より_不可
	JFE鋼板(株)	立平ロック20	立平_嵌合式			○	-	-	-		350		実物より確認済み_OK
	JFE鋼板(株)	立平ロック25	立平_嵌合式			○	-	-	-		333		実物より確認済み_OK
	JFE日建板(株)	日輪ピーチルーフ26	立平_クリップ		○	-	-	-	-		355		ハゼ形状・吊子式により不可
	JFE日建板(株)	日輪ピーチルーフ40	立平_クリップ		○	-	-	-	-		300		ハゼ形状・吊子式により不可
	JFE日建板(株)	日輪キングルーフ	立平_嵌合式			○	-	-	-		328		屋根形状より_OK
	(株)島屋	防水クイックルーフ330	立平_嵌合式			○	-	-	-		330		断面図より_OK
	シンコー(株)	たてひら2型	立平_嵌合式		○	-	-	-	-		350		ハゼ形状・吊子式により不可
	シンコー(株)	ワンタッチ立平310	立平_嵌合式			○	-	-	-		310		断面図より_OK
	シンコー(株)	ワンタッチ立平333	立平_嵌合式			○	-	-	-		333		断面図より_OK
	新星商事(株)	U-30SA	立平_嵌合式		○	-	-	-	-		383		吊子式により不可
	新東(株)	SHINTOかわらS	ストーンチップかぶせ			-	-	-	-	1260	370		屋根形状より_不可
	新東(株)	フックシングル	ストーンチップ嵌合			-	-	○	-	1255	370	L500	断面図より_OK
	信和鋼板(株)	SSパイアーチ	立平_嵌合式			-	-	-	-		350		ハゼ形状・吊子式により不可

屋根材種類			屋根材備考			立平屋根		横葺屋根／ストーンチップ鋼板屋根		屋根材働き(参考)			
項番	メーカー	品名	種類	断熱材	吊子式	DT1	DT2	DY5	DK1	働き長さ	働き幅	対応ラック(mm)	適合金具選定理由
	信和鋼板(株)	SS防水パイアーチ	立平_嵌合式			-	-	-	-		350		ハゼ形状・吊子式により不可
	須摩淵金属(株)	SK式立平葺375	立平_巻ハゼ		○	-	-	-	-		375		吊子式により不可
	須摩淵金属(株)	SK立平葺H30	立平_巻ハゼ		○	-	-	-	-		375		屋根形状より_不可
	(株)セキノ興産	立平ロック20型	立平_嵌合式			○	-	-	-		350		実物より確認済み_OK
	(株)セキノ興産	立平ロック25型	立平_嵌合式			○	-	-	-		333		実物より確認済み_OK
	(株)セキノ興産	立平ロック32型	立平_嵌合式			-	○	-	-		455		実物より確認済み_OK
	(株)セキノ興産	S&W工法	立平_巻ハゼ			-	-	-	-		347,390,420		適合寸法外により不可
	(株)セキノ興産	防水ニュー-S&W工法	立平_巻ハゼ			○	-	-	-		303~490		断面図より_OK
	(株)セキノ興産	蟻掛葺	立平_巻ハゼ		○	-	-	-	-		455		吊子式により不可
	(株)セキノ興産	立平葺(5分高さ)	立平_巻ハゼ		○	-	-	-	-		228~455		吊子式により不可
	(株)セキノ興産	立平葺(6分高さ)	立平_巻ハゼ		○	-	-	-	-		395		吊子式により不可
	(株)セキノ興産	AT2段式 303	横葺_つぶし			-	-	○	-		303	L500	断面図より_OK
	(株)セキノ興産	AT2段式 333	横葺_つぶし			-	-	○	-		333	L500	断面図より_OK
	(株)セキノ興産	AT2段式 340	横葺_つぶし			-	-	○	-		340	L500	断面図より_OK
	(株)セキノ興産	AT3段式 295	横葺_つぶし			-	-	○	-		295	L500	断面図より_OK
	(株)セキノ興産	AT3段式 315	横葺_つぶし			-	-	○	-		315	L500	断面図より_OK
	(株)セキノ興産	AT3段式 330	横葺_つぶし			-	-	○	-		330	L500	断面図より_OK
	(株)セキノ興産	AT3段式 333	横葺_つぶし			-	-	○	-		333	L500	断面図より_OK
	(株)セキノ興産	アポローフ 200	横葺_つぶし			-	-	○	-		200	L340	断面図より_OK
	(株)セキノ興産	アポローフ 230	横葺_つぶし			-	-	○	-		230	L340	断面図より_OK
	(株)セキノ興産	ダンネットツップ 4-1Kタイプ	横葺_つぶし			-	-	○	-		220	L340	断面図より_OK
	(株)セキノ興産	ダンネットツップ 4-1Nタイプ	横葺_つぶし	(○)		-	-	○	-		220	L340	断面図より_OK
	(株)セキノ興産	ダンネットツップ 6-1Kタイプ	横葺_つぶし			-	-	○	-		220	L340	断面図より_OK
	(株)セキノ興産	ダンネットツップ 6-1Nタイプ	横葺_つぶし	(○)		-	-	○	-		220	L340	断面図より_OK
	(株)セキノ興産	ダンネットツップ 6-1Wタイプ	横葺_つぶし	○		-	-	○	-		275	L340	断面図より_OK
	(株)セキノ興産	ダンネットツップ 8-1Kタイプ	横葺_つぶし	(○)		-	-	○	-		220	L340	断面図より_OK

屋根材種類			屋根材備考			立平屋根		横葺屋根/ストーンチップ鋼板屋根		屋根材働き(参考)			
項番	メーカー	品名	種類	断熱材	吊子式	DT1	DT2	DY5	DK1	働き長さ	働き幅	対応ラック (mm)	適合金具選定理由
	(株)セキノ興産	ダンネットトップ 8-1Nタイプ	横葺_つぶし	(○)		-	-	○	-		220	L340	断面図より_OK
	(株)セキノ興産	あやめー文字	横葺_特殊			-	-	-	-		-	-	特殊形状_銅葺
	(株)セキノ興産	本ハゼ銅ー文字・和銅	横葺_特殊			-	-	-	-		-	-	特殊形状_銅葺
	(株)セキノ興産	SLルーフ 3型	横葺_段葺			-	-	-	-		300	-	適合寸法外により不可
	(株)セキノ興産	SLルーフ 7型	横葺_段葺	○	○	-	-	-	-		320	-	吊子式により不可
	(株)セキノ興産	SLルーフ 8型	横葺_段葺	○	○	-	-	-	-		250	-	吊子式により不可
	(株)セキノ興産	SLルーフ1型	横葺_段葺			-	-	○	-		190	L340	断面図より_OK
	(株)セキノ興産	SLルーフ2型	横葺_段葺			-	-	○	-		220	L340	断面図より_OK
	(株)セキノ興産	ダンネットトップS&S ルーフ	横葺_段葺	○		-	-	※	-		220	L340	断面図より_OK
	(株)セキノ興産	ダンネットトップS&S ルーフワイド	横葺_段葺	○		-	-	※	-		270	L340	断面図より_OK
	(株)セキノ興産	ダンネットトップ快適 美段15	横葺_段葺	○		-	-	-	-		262	-	適合寸法外により不可
	(株)セキノ興産	柱目FLeX	横葺_段葺	○		-	-	○	-		280	L340	断面図より_OK
	(株)セキノ興産	立平ロック35P	立平_嵌合式			-	-	-	-		300~455		ハゼ巾より、不可
	太平産業(株)	カレットセ TF遮熱plus	横葺_段葺	未確認		-	-	○	-		190	L340	断面図より_OK
	太平産業(株)	カレットセ 遮熱plus	横葺_段葺	未確認		-	-	○	-		190	L340	断面図より_OK
	太耀産業(株)	TYルーフNEO	立平_嵌合式			○	-	-	-		330,375,475		断面図より_OK
	太耀産業(株)	TYルーフS・R330	立平_嵌合式			○	-	-	-		330		断面図より_OK
	太耀産業(株)	ルーフエナシヤイン	横葺_段葺	○		-	-	-	-		256		屋根形状より_不可
	竹田工業(株)	GMルーフ220	横葺_つぶし			-	-	○	-		220	L340	屋根形状より_OK
	千代田鋼鉄工業(株)	GOKUルーフ	横葺_段葺	○		-	-	○	-		214	L340	断面図より_OK
	千代田鋼鉄工業(株)	チヨダルーフ	横葺_段葺			-	-	○	-		182	L340	断面図より_OK
	千代田鋼鉄工業(株)	チヨダルーフ more	横葺_段葺			-	-	○	-		182	L340	断面図より_OK
	月星商事(株)	MSタフビーム333	立平_嵌合式			○	-	-	-		333		実物より確認済み_OK
	月星商事(株)	MSタフビーム333WS	立平_嵌合式			○	-	-	-		333		実物より確認済み_OK
	月星商事(株)	MSタフビーム455	立平_嵌合式			○	-	-	-		455		断面図より_OK
	月星商事(株)	MSタフビーム455WS	立平_嵌合式			○	-	-	-		455		断面図より_OK

屋根材種類			屋根材備考			立平屋根		横葺屋根/ストーンチップ鋼板屋根		屋根材働き(参考)			
項番	メーカー	品名	種類	断熱材	吊子式	DT1	DT2	DY5	DK1	働き長さ	働き幅	対応ラック(mm)	適合金具選定理由
	月星商事(株)	MSタフロック	立平_嵌合式			-	-	-	-		355		ハゼ形状・吊子式により不可
	月星商事(株)	MSパイアーチ	立平_嵌合式			-	-	-	-		350		ハゼ形状・吊子式により不可
	月星商事(株)	MSアーバンライン	立平_クリップ			-	-	-	-		330		ハゼ形状・吊子式により不可
	月星商事(株)	MSタフロック355	立平_クリップ		○	-	-	-	-		355		ハゼ形状・吊子式により不可
	月星商事(株)	クリップパネル	立平_クリップ			-	-	-	-		380		ハゼ形状・吊子式により不可
	月星商事(株)	MSタフライン24	立平_巻ハゼ			○	-	-	-		333		断面図より_OK
	月星商事(株)	MSタフライン24WS	立平_巻ハゼ			○	-	-	-		333		断面図より_OK
	月星商事(株)	MS T2ルーフ	横葺_つぶし	(○)		-	-	○	-		190	L340	断面図より_OK
	月星商事(株)	MS T2ワイド 220	横葺_つぶし	(○)		-	-	○	-		220	L340	断面図より_OK
	月星商事(株)	MSタフルーフ	横葺_つぶし	(○)		-	-	○	-		190	L340	断面図より_OK
	月星商事(株)	MSタフワイド 220	横葺_つぶし			-	-	○	-		220	L340	断面図より_OK
	月星商事(株)	MSタフ段葺17	横葺_段葺	(○)		-	-	-	-		250	-	適合寸法外により不可
	津熊鋼建(株)	レヂノライン立平330	立平_嵌合式			○	-	-	-		330		実物より確認済み_OK
	津熊鋼建(株)	平葺200	横葺_つぶし			-	-	○	-		200	L340	断面図より_OK
	ディートレーディング(株)	エコグラニ	ストーンチップ かぶせ			-	-	-	○	1300	390	L500	実物より確認済み_OK
	ディートレーディング(株)	クラシックタイル	ストーンチップ かぶせ			-	-	-	※	1111	364	L500	屋根材の施工方法より
	ディートレーディング(株)	ローマン	ストーンチップ かぶせ			-	-	-	-	1265	395	-	屋根形状より_不可
	ディートレーディング(株)	ディプロII	ストーンチップ 嵌合			-	-	○	-	1300	362	L500	実物より確認済み_OK
	ディートレーディング(株)	ディプロマット	ストーンチップ 嵌合			-	-	○	-	1125	350	L500	実物より確認済み_OK
	ディートレーディング(株)	ディプロマットスター	ストーンチップ 嵌合			-	-	○	-	1300	362	L500	実物より確認済み_OK
	ディートレーディング(株)	メリッサ	ストーンチップ かぶせ			-	-	-	○	1280	365	L500	実物より確認済み_OK
	ナショナルリファイン(株)	ジェラードルーフ	ストーンチップ かぶせ			-	-	-	-				屋根形状より_不可
	ニシオ工販(株)	クイックルーフ330	立平_嵌合式			-	-	-	-		330		特殊形状のため取付不可
	ニシオ工販(株)	たてひら325タイプ	立平_嵌合式			-	-	-	-		325		屋根形状より_不可
	ニシオ工販(株)	たてひら400タイプ	立平_巻ハゼ		○	-	-	-	-		400		吊子式により不可
	ニスク販売(株)	NS-立平君	立平_嵌合式			○	-	-	-		333		屋根形状より_OK

屋根材種類			屋根材備考			立平屋根		横葺屋根/ストーンチップ鋼板屋根		屋根材働き(参考)			
項番	メーカー	品名	種類	断熱材	吊子式	DT1	DT2	DY5	DK1	働き長さ	働き幅	対応ラック(mm)	適合金具選定理由
	ニチハ(株)	横暖ルーフ S	横葺_段葺	○		-	-	○	-		260	L340	断面図より_OK
	ニチハ(株)	横暖ルーフ α S	横葺_段葺	○		-	-	○	-		260	L340	断面図より_OK
	ニチハ(株)	横暖ルーフ αプレミアムS	横葺_段葺	○		-	-	○	-		260	L340	断面図より_OK
	ニチハ(株)	横暖ルーフ きわみ	横葺_段葺	○		-	-	○	-		260	L340	実物より確認済み_OK
	ニチハ(株)	横暖ルーフ ちぢみ	横葺_段葺	○		-	-	○	-		260	L340	断面図より_OK
	ニチハ(株)	横暖ルーフ テラコッタ	横葺_段葺	○		-	-	○	-		260	L340	断面図より_OK
	ニチハ(株)	横暖ルーフ ハイブリッド	横葺_段葺	○		-	-	○	-		260	L340	実物より確認済み_OK
	ニチハ(株)	横暖ルーフ プレミアム	横葺_段葺	○		-	-	○	-		260	L340	断面図より_OK
	ニチハ(株)	横暖ルーフ プレミアムS	横葺_段葺	○		-	-	○	-		260	L340	断面図より_OK
	ニチハ(株)	横暖ルーフDX きわみ	横葺_段葺	○		-	-	-	-		300	-	適合寸法外により不可
	ニチハ(株)	横暖ルーフ α	横葺_段葺	○		-	-	○	-		260	L340	実物より確認済み_OK
	日鉄鋼板(株)	エバールーフたてひら1型	立平_嵌合式		○	-	-	-	-		360		ハゼ形状・吊子式により不可
	日鉄鋼板(株)	エバールーフ 横葺 ウッディー	横葺_段葺			-	-	○	-		190	L340	断面図より_OK
	日鉄鋼板(株)	エバールーフ 横葺2型	横葺_段葺			-	-	-	-		300	-	適合寸法外により不可
	日鉄鋼板(株)	エバールーフ 横葺6型	横葺_段葺	○		-	-	○	-		190	L340	断面図より_OK
	日鉄鋼板(株)	エバールーフ 横葺3型	横葺_段葺	○	○	-	-	-	-		320	-	吊子式により不可
	日鉄鋼板(株)	エバールーフ 横葺4型	横葺_段葺	○	○	-	-	-	-		250	-	吊子式により不可
	日鉄鋼板(株)	エバールーフ 横葺5型	横葺_段葺	○		-	-	-	-		250	-	適合寸法外により不可
	日鉄鋼板(株)	エバールーフ横葺1型 190	横葺_段葺			-	-	○	-		190	L340	断面図より_OK
	日鉄鋼板(株)	エバールーフ横葺1型 220	横葺_段葺			-	-	○	-		220	L340	断面図より_OK
	(株)野々山商店	Nルーフ タテヒラ	立平_クリップ		○	-	-	-	-		355		ハゼ形状・吊子式により不可
	(株)野々山商店	立平333	立平_嵌合式			○	-	-	-		333		断面図より_OK
	ハイデツキ(株)	ハイロック333	立平_嵌合式			○	-	-	-		333		断面図より_OK
	(株)平島	フィットラインHRF260	立平_嵌合式			-	-	-	-		260		適合寸法外により不可
	(株)平島	フィットラインHRF335	立平_嵌合式			○	-	-	-		335		断面図より_OK
	(株)平島	フィットラインHRF418	立平_嵌合式			-	-	-	-		418		適合寸法外により不可

屋根材種類			屋根材備考			立平屋根		横葺屋根/ストーンチップ鋼板屋根		屋根材働き(参考)			
項番	メーカー	品名	種類	断熱材	吊子式	DT1	DT2	DY5	DK1	働き長さ	働き幅	対応ラック (mm)	適合金具選定理由
	(株)平島	フィットラインHRF350	立平_嵌合式			○	-	-	-		350		断面図より_OK
	ビルトマテリアル(株)	デコルーフ H25	立平_嵌合式			○	-	-	-		333,370		断面図より_OK
	ビルトマテリアル(株)	デコルーフ H30	立平_嵌合式			○	-	-	-		300,345,455		断面図より_OK
	ビルトマテリアル(株)	GMルーフ220	横葺_つぶし			-	-	○	-		220	L340	断面図より_OK
	福泉工業(株)	efルーフ	横葺_段葺	○		-	-	○	-		265	L340	断面図より_OK
	福泉工業(株)	MFシルキー	横葺_段葺	○		-	-	○	-		265	L340	断面図より_OK
	福泉工業(株)	シルキーG2	横葺_段葺	○		-	-	○	-		267	L500	屋根形状より_OK
	北長金日米建材(株)	180フラット型・M型	横葺_段葺			-	-	-	-		180	-	断面形状・詳細不明の為
	北長金日米建材(株)	210S 落雪防止屋根	横葺_段葺			-	-	-	-		210	-	断面図より_不可
	北長金日米建材(株)	定尺横葺G型303	横葺_段葺			-	-	-	-		303	-	断面形状・詳細不明の為
	北長金日米建材(株)	平成ルーフ	【非表示】立平 巻ハゼ		○	※	-	-	-				別途お問合せください
	北長金日米建材(株)	フラットルーフ・24	立平_嵌合式			-	-	-	-		400/455		断面図より_不可
	ヤマキ工業(株)	Y-3200	横葺_段葺			-	-	-	-		250	-	断面図より_不可
	(株)ミツイバウマテリアル	シダールーフII型	立平_嵌合式			○	-	-	-		333		実物より確認済み_OK
	(株)三原商店	横葺 300W	横葺_つぶし			-	-	-	-		300		屋根形状より_不可
	(株)三原商店	横葺 370W	横葺_段葺			-	-	○	-		370	L500	断面図より_OK ※部分吊子の場合は、設置不可
	(株)メタル建材	一文字ラビー	横葺_段葺	未確認		-	-	-	-		193	-	断面形状・詳細不明の為
	(株)メタル建材	エテルナ	横葺_段葺	○		-	-	-	-		256	-	適合寸法外により不可
	(株)メーカケフ	SKワンタッチたてひら333	立平_嵌合式			○	-	-	-		333		断面図より_OK
	山内金属(株)	スカイルーフ立平330	立平_嵌合式			○	-	-	-		330		断面図より_OK
	山内金属(株)	一文字はやぶき	横葺_つぶし		○	-	-	-	-		-	-	吊子式により不可
	山内金属(株)	リフォーム屋根材はればれ	横葺_つぶし			-	-	-	-		-	-	断面形状・詳細不明の為
	山内金属(株)	シャーダングルーフ12	横葺_段葺	○	○	-	-	-	-		220	-	吊子式により不可
	山内金属(株)	シャーダングルーフ20	横葺_段葺	○	○	-	-	-	-		230	-	吊子式により不可
	(株)ヤマダ	スタックルーフ	立平_嵌合式			○	-	-	-		333		断面図より_OK
	(株)吉岡	ウッドピースグランデ15	横葺_段葺			-	-	※	-		220	L340	実物より確認済み_OK

屋根材種類			屋根材備考			立平屋根		横葺屋根/ストーンチップ鋼板屋根		屋根材働き(参考)			
項番	メーカー	品名	種類	断熱材	吊子式	DT1	DT2	DY5	DK1	働き長さ	働き幅	対応ラック (mm)	適合金具選定理由
	(株)吉岡	ウッドピースグランデ8	横葺_段葺			-	-	※	-		224	L340	断面図より_OK
	吉田金属(株)	KYスリムロック	立平_嵌合式			○	-	-	-		333		断面図より_OK
	吉田金属(株)	KYハイロック	立平_嵌合式			-	-	-	-		320		適合寸法外により不可
	(株)淀川製鋼所	ヨドルーフエスタ400	立平_巻ハゼ		○	-	-	-	-		400		吊子式により不可
	(株)淀川製鋼所	ヨドルーフ220	横葺_段葺	○	○	-	-	-	-		220	-	吊子式により不可
	(株)淀川製鋼所	ヨドルーフ横葺 カバーレス182E	横葺_段葺	○		-	-	○	-		182	L340	断面図より_OK
	(株)淀川製鋼所	ヨドルーフ横葺 ライトフラット182	横葺_段葺	○		-	-	○	-		182	L340	断面図より_OK
	(株)淀川製鋼所	ヨドルーフ横葺 290	横葺_段葺	○	○	-	-	-	-		290	-	吊子式により不可
	(株)淀川製鋼所	ヨドルーフ横葺 350	横葺_段葺	○	○	-	-	-	-		350	-	吊子式により不可
	(株)淀川製鋼所	ヨドルーフ横葺220 カバーレス	横葺_段葺	○	○	-	-	-	-		220	-	吊子式により不可
	(株)淀川製鋼所	ヨドルーフ横葺250	横葺_段葺	○	○	-	-	-	-		250	-	吊子式により不可
	(株)淀川製鋼所	ヨドルーフ横葺250 カバーレス	横葺_段葺	○	○	-	-	-	-		250	-	吊子式により不可
	(株)淀工業	かん合立平葺YK-333	立平_嵌合式			○	-	-	-		333		CAD図により嵌合確認_OK
	(株)淀工業	フィットルーフ	立平_嵌合式			-	-	-	-		300,400,455		CAD図により嵌合確認_NG
	(株)LIXIL	T・ルーフ・ヴェルウッド	【非表ホ】ス トーンチップ かぶせ			-	-	-	-	1280	370	L500	
	(株)LIXIL	T・ルーフ・クラシック	ストーンチップ かぶせ			-	-	-	※	1268	365	L500	実物より確認済み_OK (施工時注意が必要)
	(株)LIXIL	T・ルーフ・シェイク	ストーンチップ かぶせ			-	-	-	○	1265	370	L500	実物より確認済み_OK
	(株)LIXIL	T・ルーフ・モダン	ストーンチップ かぶせ			-	-	-	○	1268	368	L500	実物より確認済み_OK
	(株)LIXIL	T・ルーフ・ヴェルウッド	ストーンチップ かぶせ			-	-	-	○	1280	370	L500	
	(株)LIXIL	T・ルーフ・モダンN	ストーンチップ かぶせ			-	-	-	○	1280	365	L500	
	(株)LIXIL	T・ルーフ・クラシックN	ストーンチップ かぶせ			-	-	-	※	1265	368	L500	実物より確認済み_OK (施工時注意が必要)
	(株)ルーファイルグループジャパン (旧:AHI/DECRA)	エコル	ストーンチップ かぶせ			-	-	-	○	1250	390	L500	屋根形状より_OK
	(株)ルーファイルグループジャパン (旧:(株)イコタイル)	ヴィクセン	ストーンチップ かぶせ			-	-	-	○	1260	370	L500	実物より確認済み_OK
	(株)ルーファイルグループジャパン (旧:(株)イコタイル)	ヴィクセン(D)	ストーンチップ かぶせ			-	-	-	○	1260	370	L500	実物より確認済み_OK
	(株)ルーファイルグループジャパン (旧:(株)イコタイル)	ウッドシェイク	ストーンチップ かぶせ			-	-	-	○	1260	370	L500	実物より確認済み_OK
	(株)ルーファイルグループジャパン (旧:ROSS/テイルコア)	アンティカ (旧名:メトロアンティカ)	ストーンチップ かぶせ			-	-	-	※	1265	368	L500	実物より確認済み_OK

屋根材種類			屋根材備考			立平屋根		横葺屋根／ストーンチップ鋼板屋根		屋根材働き(参考)			
項番	メーカー	品名	種類	断熱材	吊子式	DT1	DT2	DY5	DK1	働き長さ	働き幅	対応ラック (mm)	適合金具選定理由
	㈱ルーファイルグループジャパン (旧:ROSS/テイルコア)	シェイク (旧名:メトロシェイク)	ストーンチップ かぶせ			-	-	-	○	1265	368	L500	実物より確認済み_OK
	㈱ルーファイルグループジャパン (旧:ROSS/テイルコア)	ロイヤル (旧名:メトロロイヤル)	ストーンチップ かぶせ			-	-	-	○	1260	368	L500	実物より確認済み_OK
	㈱ルーファイルグループジャパン (旧:ROSS/テイルコア)	ローマン (旧名:メトロローマン)	ストーンチップ かぶせ			-	-	-	○	1220	368	L500	実物より確認済み_OK
	㈱ルーファイルグループジャパン (旧:ROSS/テイルコア)	CFスレート (旧名:メトロシングル/メトロスレート)	ストーンチップ 嵌合			-	-	○	-	1250	255	L340	断面図より_OK
	㈱ルーファイルグループジャパン (旧:AHJ/DECRA)	オベロン	ストーンチップ かぶせ			-	-	-	○	1260	368	L500	実物より確認済み_OK
	㈱ルーファイルグループジャパン (旧:AHJ/DECRA)	コロナ	ストーンチップ かぶせ			-	-	-	○	1250	370	L500	実物より確認済み_OK
	㈱ルーファイルグループジャパン (旧:AHJ/DECRA)	セネター	ストーンチップ かぶせ			-	-	-	○	1260	368	L500	実物より確認済み_OK
	㈱ルーファイルグループジャパン (旧:AHJ/DECRA)	デクラミラノ	ストーンチップ かぶせ			-	-	-	○	1215	370	L500	実物より確認済み_OK
	㈱ルーファイルグループジャパン (旧:ROSS/テイルコア)	CFシェイク	ストーンチップ 嵌合			-	-	○	-	1260	370	L500	実物より確認済み_OK (屋根材の補正が必要)
	㈱ルーファイルグループジャパン (旧:ROSS/テイルコア)	CFシングル	ストーンチップ 嵌合			-	-	○	-	1260	370	L500	実物より確認済み_OK (屋根材の補正が必要)
	㈱ルーファイルグループジャパン (旧:㈱イコタイル)	アイシングル	ストーンチップ 嵌合			-	-	○	-	1235	372	L500	断面図より_OK
	㈱ルーファイルグループジャパン (旧:ROSS/テイルコア)	クラシック (旧名:メトロクラシック)	ストーンチップ かぶせ			-	-	-	※	1268	365	L500	実物より確認済み_OK (施工時注意が必要)
	㈱ルーファイルグループジャパン (旧:㈱イコタイル)	アイシェイク	ストーンチップ 嵌合			-	-	○	-	1235	372	L500	断面図より_OK
	㈱ルーファイルグループジャパン (旧:㈱イコタイル)	アイパネル	ストーンチップ 嵌合			-	-	○	-	1232	371	L500	断面図より_OK
	ルーフマン㈱	エコラ	ストーンチップ かぶせ			-	-	-	○	1250	390	L500	屋根形状より_OK