

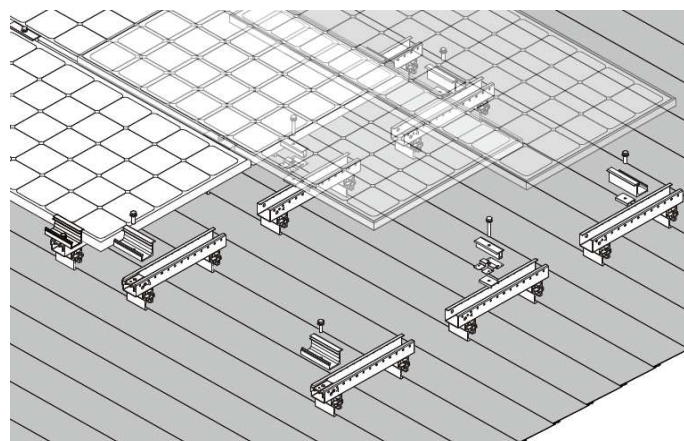
最新更新日： 2025/12/23

## 屋根材適合表\_横葺掴み金具DY G01-01-002 Rev. 21



ソーラー・エコ事業部

TEL : 06-6190-9936



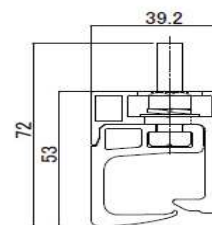
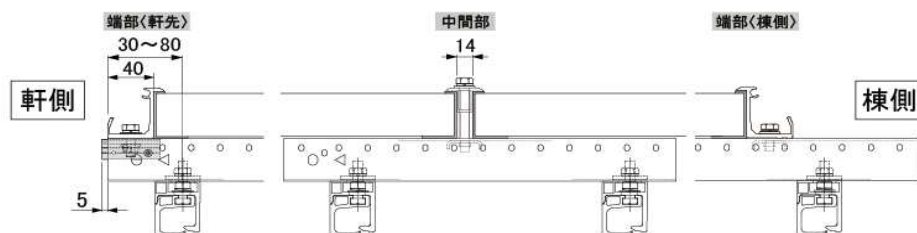
材質

アルミ

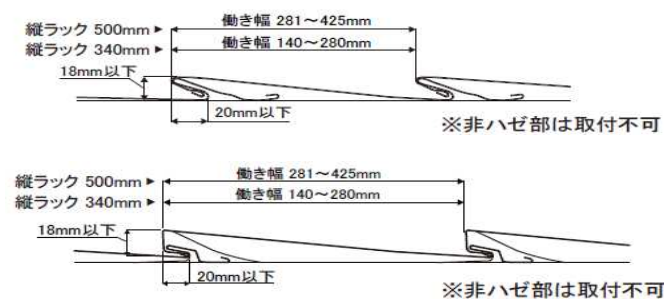
### DY5

#### 適用モジュールの形状・寸法 (mm)

##### フラットタイプ



#### 適合屋根材働き寸法



屋根材板厚

0.35mm以上

屋根材適合表\_金属屋根

G01-01-002 Rev. 21

最新更新日

2025/12/23



ソーラー・エコ事業部  
TEL：06-6190-9936

※金具の仕様変更や屋根材の形状、仕様変更などにより、適合結果が変わる場合があります。  
ご使用に際しては、金具と屋根材の実際の適合を必ずご確認の上で、ご使用ください。  
※働き、勾配、施工状況により、適合結果が異なる場合があります。予めご了承ください。  
※太陽電池発電システムメーカー発行の適合表がある場合は、そちらをご参照ください。  
強度や雨仕舞の規定上、下記適合表では保証対象にならない場合があります。  
※本表は断りなく変更する場合があります。予めご了承ください。

※金具を設置することで、屋根材の継ぎ目などに隙間が生じることがあります。  
その際は、適宜止水処理を行ってください。  
※ご使用に際しては、各金具の施工マニュアルに従って、設置・施工を行ってください。  
※本表は、屋根材の性能などを保証するものではありません。参考資料としてご使用ください。

○	使用可能
※	別途お問合せください。
－	使用不可

屋根材種類			屋根材備考			立平屋根		横葺屋根／ストーンチップ鋼板屋根		屋根材働き(参考)		対応ラック (mm)	適合金具選定理由
項番	メーカー	品名	種類	断熱材	吊子式	DT1	DT2	DY5	DK1	働き長さ	働き幅		
1	アイジー工業(株)	エコサーモン	横葺_段葺			－	－	－	－		265	－	断面形状・詳細不明の為
2	アイジー工業(株)	ガルテクトC	横葺_段葺	○		－	－	○	－		265	L340	実物より確認済み_OK
3	アイジー工業(株)	スーパーガルテクト	横葺_段葺	○		－	－	○	－		265	L340	実物より確認済み_OK
4	アイジー工業(株)	スーパーガルテクトF	横葺_段葺	○		－	－	○	－		265	L340	断面図より_OK
5	(株)アサヒ金物	横葺長尺370W	横葺_つぶし			－	－	－	－		370	－	断面形状・詳細不明の為
6	(株)アサヒ金物	横葺長尺 300W	横葺_段葺			－	－	※	－		300	L500	断面図より_OK
7	(株)アサヒ金物	横葺長尺230W	横葺_段葺			－	－	－	－		230	－	断面図より_不可
10	アサヒ金属(株)	アサヒ段葺Ⅰ型	横葺_段葺			－	－	－	－		185	－	断面図より_不可
11	アサヒ金属(株)	アサヒ段葺Ⅱ型	横葺_段葺			－	－	－	－		300	－	断面図より_不可
12	アサヒ金属(株)	エースライン	横葺_段葺	(○)		－	－	－	－		190	－	断面形状・詳細不明の為
15	(株)伊勢屋商店	イセヤルーフ横葺 1段葺	横葺_つぶし			－	－	○	－		200	L340	断面図より_OK
16	(株)伊勢屋商店	イセヤルーフ横葺 2段葺	横葺_つぶし			－	－	○	－		310	L500	断面図より_OK
18	伊藤忠建材(株)	スカイメタルルーフ スレート	ストーンチップ 嵌合			－	－	○	－	1280	362	L500	実物より確認済み_OK
19	伊藤忠建材(株)	スカイメタルルーフ フラット	ストーンチップ 嵌合			－	－	○	－	1280	356	L500	実物より確認済み_OK
24	稲垣商事(株)	スーパーヒランビー ハイブリット	横葺_つぶし			－	－	○	－		220	L340	断面図より_OK
25	稲垣商事(株)	スーパーヒランビーきわみ	横葺_つぶし	○		－	－	○	－		220	L340	断面図より_OK
26	稲垣商事(株)	ヒランビー 220	横葺_つぶし			－	－	○	－		220	L340	実物より確認済み_OK
27	稲垣商事(株)	ダンビー190 Fタイプ	横葺_段葺			－	－	○	－		190	L340	実物より確認済み_OK
28	稲垣商事(株)	ダンビー190 Mタイプ	横葺_段葺			－	－	○	－		190	L340	実物より確認済み_OK
29	稲垣商事(株)	ダンビー303	横葺_段葺	(○)		－	－	－	－		303	－	適合寸法外により不可
30	エスケー化研(株)	SKルーフプロテクトF	横葺_特殊			－	－	○	－	1929	216		カバー工法用 実物より確認済み_OK
35	NST奥平(株)	アポロルーフ	横葺_つぶし			－	－	○	－		200	L340	実物より確認済み_OK
36	NST奥平(株)	エパールーフ 横葺2型	横葺_段葺			－	－	－	－		300	－	適合寸法外により不可

屋根材種類			屋根材備考			立平屋根		横葺屋根／ストーンチップ銅板屋根		屋根材働き(参考)		対応ラック (mm)	適合金具選定理由
項番	メーカー	品名	種類	断熱材	吊子式	DT1	DT2	DY5	DK1	働き長さ	働き幅		
37	NST奥平(株)	エバールーフ 横葺4型	横葺_段葺	○	○	—	—	—	—		250	—	吊子式により不可
38	NST奥平(株)	エバールーフ横葺1型	横葺_段葺			—	—	○	—		190	L340	断面図より_OK
43	(株)カナメ	カナメー文字葺	横葺_つぶし		○	—	—	—	—		165	—	吊子式により不可
44	(株)カナメ	カナメ柿葺	横葺_つぶし		○	—	—	—	—		93	—	吊子式により不可
45	(株)カナメ	カナディー	横葺_段葺	○		—	—	—	—		250	—	断面形状・詳細不明の為
46	(株)カナメ	タイマルーフ A30	横葺_段葺	○	○	—	—	—	—		367	—	吊子式により不可
47	(株)カナメ	タイマルーフ B30	横葺_段葺	○	○	—	—	—	—		297	—	吊子式により不可
48	(株)カナメ	タイマルーフ F25型	横葺_段葺		○	—	—	—	—		295	—	吊子式により不可
49	(株)カナメ	タイマルーフ M型	横葺_段葺		○	—	—	—	—		181	—	吊子式により不可
50	(株)カナメ	タイマルーフ NF25型	横葺_段葺		○	—	—	—	—		285	—	吊子式により不可
53	元旦ビューティー工業(株)	ダンカクフリールーフ	横葺_段葺	○	○	—	—	—	—		345～700	—	吊子式により不可
54	元旦ビューティー工業(株)	ダンカクルーフ 260	横葺_段葺	○	○	—	—	—	—		260	—	吊子式により不可
55	元旦ビューティー工業(株)	ダンツキルーフ182	横葺_段葺	○	○	—	—	—	—		182	—	吊子式により不可
56	元旦ビューティー工業(株)	ビューティールーフしがらみ	横葺_段葺		○	—	—	—	—		228	—	吊子式により不可
57	元旦ビューティー工業(株)	元旦スプリングルーフ 800	横葺_段葺	○	○	—	—	—	—		240	—	吊子式により不可
58	元旦ビューティー工業(株)	元旦スプリングルーフ 850	横葺_段葺	○	○	—	—	—	—		260	—	吊子式により不可
59	元旦ビューティー工業(株)	元旦一文字S	横葺_段葺	○	○	—	—	—	—		182	—	吊子式により不可
60	元旦ビューティー工業(株)	断熱ビューティールーフ	横葺_段葺	○	○	—	—	—	—		237	—	吊子式により不可
61	元旦ビューティー工業(株)	元旦ルーフ83	横葺_特殊			—	—	—	—		166～355		屋根形状より_不可
73	(株)協和	Zワイドルーフ364	横葺_つぶし			—	—	○	—		364	L500	断面図より_OK
74	(株)協和	天晴ライナー	横葺_つぶし			—	—	○	—		188～340	L340 L500	断面図より_OK
75	(株)協和	天晴ルーフ	横葺_つぶし			—	—	○	—		227	L340	実物より確認済み_OK
76	(株)協和	天晴ステップ(段葺) 仙台	横葺_段葺			—	—	○	—		180～266	L340	断面図より_OK
77	(株)協和	天晴ステップ200(段葺) 吊子工法	横葺_段葺		○	—	—	—	—		200	—	吊子式により不可
78	(株)協和	天晴ステップH-20	横葺_段葺		○	—	—	—	—		—	—	吊子式により不可
79	(株)協和	パミューダルーフ	横葺_段葺			—	—	○	—		222	L340	断面図より_OK
80	(株)協和	美段一文字 美段-15	横葺_段葺		○	—	—	—	—		225	—	吊子式により不可
81	(株)協和	美段一文字 美段-21	横葺_段葺		○	—	—	—	—		250	—	吊子式により不可

屋根材種類			屋根材備考			立平屋根		横葺屋根／ストーンチップ鋼板屋根		屋根材働き(参考)		対応ラック (mm)	適合金具選定理由
項番	メーカー	品名	種類	断熱材	吊子式	DT1	DT2	DY5	DK1	働き長さ	働き幅		
82	(株)協和	美段一文字 美段-35	横葺_段葺		○	—	—	—	—		300	—	吊子式により不可
83	(株)協和	美段一文字 美段-9	横葺_段葺			—	—	○	—		182	L340	断面図より_OK
85	ケイミュー(株)(kmew)	スマートメタル	横葺_段葺			—	—	○	—		270	L340	断面図より_OK
89	(株)小池弥太郎商店	ロイヤルライン	横葺_段葺			—	—	○	—		182,190,220	L340	屋根形状より_OK
94	(株)佐渡島	ストーンウェーブⅢ型	ストーンチップ 嵌合			—	—	○	—	1818	230	L340	断面図より_OK
95	(株)佐渡島	颯ルーフ	横葺_つぶし	○		—	—	○	—		275	L340	断面図より_OK
96	三晃金属工業(株)	段ルーフ200	横葺_段葺			—	—	○	—		200	L340	実物より確認済み_OK
97	三晃金属工業(株)	段ルーフ230	横葺_段葺	○	○	—	—	—	—		230	—	吊子式により不可
98	三晃金属工業(株)	段ルーフ26N	横葺_段葺	○	○	—	—	—	—		275	—	吊子式により不可
99	三晃金属工業(株)	美段ルーフ15	横葺_段葺		○	—	—	—	—		225	—	吊子式により不可
100	三晃金属工業(株)	美段ルーフ21	横葺_段葺		○	—	—	—	—		250	—	吊子式により不可
101	三晃金属工業(株)	美段ルーフ22	横葺_段葺		○	—	—	—	—		280	—	吊子式により不可
102	三晃金属工業(株)	美段ルーフ9	横葺_段葺	○		—	—	○	—		182	L340	実物より確認済み_OK
107	(株)サンテクノ	エコデルーフ	ストーンチップ 嵌合			—	—	○	—	1125	350	L500	実物より確認済み_OK
112	JFE鋼板(株)	W350シダー	横葺_つぶし		○	—	—	—	—		350	—	吊子式により不可
126	新東(株)	フックシングル	ストーンチップ 嵌合			—	—	○	—	1255	370	L500	断面図より_OK
140	(株)セキノ興産	AT2段式 303	横葺_つぶし			—	—	○	—		303	L500	断面図より_OK
141	(株)セキノ興産	AT2段式 333	横葺_つぶし			—	—	○	—		333	L500	断面図より_OK
142	(株)セキノ興産	AT2段式 340	横葺_つぶし			—	—	○	—		340	L500	断面図より_OK
143	(株)セキノ興産	AT3段式 295	横葺_つぶし			—	—	○	—		295	L500	断面図より_OK
144	(株)セキノ興産	AT3段式 315	横葺_つぶし			—	—	○	—		315	L500	断面図より_OK
145	(株)セキノ興産	AT3段式 330	横葺_つぶし			—	—	○	—		330	L500	断面図より_OK
146	(株)セキノ興産	AT3段式 333	横葺_つぶし			—	—	○	—		333	L500	断面図より_OK
147	(株)セキノ興産	アポロルーフ 200	横葺_つぶし			—	—	○	—		200	L340	断面図より_OK
148	(株)セキノ興産	アポロルーフ 230	横葺_つぶし			—	—	○	—		230	L340	断面図より_OK
149	(株)セキノ興産	ダンネツトップ 4-1Kタイプ	横葺_つぶし			—	—	○	—		220	L340	断面図より_OK
150	(株)セキノ興産	ダンネツトップ 4-1Nタイプ	横葺_つぶし	(○)		—	—	○	—		220	L340	断面図より_OK
151	(株)セキノ興産	ダンネツトップ 6-1Kタイプ	横葺_つぶし			—	—	○	—		220	L340	断面図より_OK

屋根材種類			屋根材備考			立平屋根		横葺屋根／ストーンチップ銅板屋根		屋根材働き(参考)		対応ラック (mm)	適合金具選定理由
項番	メーカー	品名	種類	断熱材	吊子式	DT1	DT2	DY5	DK1	働き長さ	働き幅		
152	㈱セキノ興産	ダンネットツップ 6-1Nタイプ	横葺_つぶし	(○)		—	—	○	—		220	L340	断面図より_OK
153	㈱セキノ興産	ダンネットツップ 6-1Wタイプ	横葺_つぶし	○		—	—	○	—		275	L340	断面図より_OK
154	㈱セキノ興産	ダンネットツップ 8-1Kタイプ	横葺_つぶし	(○)		—	—	○	—		220	L340	断面図より_OK
155	㈱セキノ興産	ダンネットツップ 8-1Nタイプ	横葺_つぶし	(○)		—	—	○	—		220	L340	断面図より_OK
156	㈱セキノ興産	あやめ一文字	横葺_特殊			—	—	—	—		—	—	特殊形状_銅葺
157	㈱セキノ興産	本ハゼ銅一文字・和銅	横葺_特殊			—	—	—	—		—	—	特殊形状_銅葺
158	㈱セキノ興産	SLルーフ 3型	横葺_段葺			—	—	—	—		300	—	適合寸法外により不可
159	㈱セキノ興産	SLルーフ 7型	横葺_段葺	○	○	—	—	—	—		320	—	吊子式により不可
160	㈱セキノ興産	SLルーフ 8型	横葺_段葺	○	○	—	—	—	—		250	—	吊子式により不可
161	㈱セキノ興産	SLルーフ1型	横葺_段葺			—	—	○	—		190	L340	断面図より_OK
162	㈱セキノ興産	SLルーフ2型	横葺_段葺			—	—	○	—		220	L340	断面図より_OK
163	㈱セキノ興産	ダンネットツップS&S ルーフ	横葺_段葺	○		—	—	※	—		220	L340	断面図より_OK
164	㈱セキノ興産	ダンネットツップS&S ルーフワイド	横葺_段葺	○		—	—	※	—		270	L340	断面図より_OK
165	㈱セキノ興産	ダンネットツップ快適 美段15	横葺_段葺	○		—	—	—	—		262	—	適合寸法外により不可
166	㈱セキノ興産	証目FLeX	横葺_段葺	○		—	—	○	—		280	L340	断面図より_OK
168	太平産業㈱	カレッセ TF遮熱plus	横葺_段葺	未確認		—	—	○	—		190	L340	断面図より_OK
169	太平産業㈱	カレッセ 遮熱plus	横葺_段葺	未確認		—	—	○	—		190	L340	断面図より_OK
172	太耀産業㈱	ルーフエナシャイン	横葺_段葺	○		—	—	—	—		256		屋根形状より_不可
173	竹田工業㈱	GMルーフ220	横葺_つぶし			—	—	○	—		220	L340	屋根形状より_OK
176	千代田鋼鉄工業㈱	GOKUルーフ	横葺_段葺	○		—	—	○	—		214	L340	断面図より_OK
177	千代田鋼鉄工業㈱	チヨダルーフル	横葺_段葺			—	—	○	—		182	L340	断面図より_OK
178	千代田鋼鉄工業㈱	チヨダルーフル more	横葺_段葺			—	—	○	—		182	L340	断面図より_OK
190	月星商事㈱	MS T2ルーフ	横葺_つぶし	(○)		—	—	○	—		190	L340	断面図より_OK
191	月星商事㈱	MS T2ワイド 220	横葺_つぶし	(○)		—	—	○	—		220	L340	断面図より_OK
192	月星商事㈱	MSタフルーフ	横葺_つぶし	(○)		—	—	○	—		190	L340	断面図より_OK
193	月星商事㈱	MSタフワイド 220	横葺_つぶし			—	—	○	—		220	L340	断面図より_OK
194	月星商事㈱	MSタフ段葺17	横葺_段葺	(○)		—	—	—	—		250	—	適合寸法外により不可
196	津熊鋼建㈱	平葺200	横葺_つぶし			—	—	○	—		200	L340	断面図より_OK

屋根材種類			屋根材備考			立平屋根		横葺屋根／ストーンチップ鋼板屋根		屋根材働き(参考)		対応ラック (mm)	適合金具選定理由
項番	メーカー	品名	種類	断熱材	吊子式	DT1	DT2	DY5	DK1	働き長さ	働き幅		
197	津熊鋼建(株)	段葺190-15-F	横葺_段葺			—	—	○	—		190	L340	断面図より_OK
198	(株)鶴弥	レコルフ	ストーンチップ 嵌合			—	—	○	—	1260	255	L340	実物より確認済み_OK (屋根材の補正が必要)
202	ディートレーディング(株)	ディプロⅡ	ストーンチップ 嵌合			—	—	○	—	1300	362	L500	実物より確認済み_OK
203	ディートレーディング(株)	ディプロマット	ストーンチップ 嵌合			—	—	○	—	1125	350	L500	実物より確認済み_OK
204	ディートレーディング(株)	ディプロマットスター	ストーンチップ 嵌合			—	—	○	—	1300	362	L500	実物より確認済み_OK
207	ディートレーディング(株)	ディプロマットスターⅡ	ストーンチップ 嵌合			—	—	○	—	1300	362	L500	屋根形状より_OK
213	ニチハ(株)	横暖ルーフ S	横葺_段葺	○		—	—	○	—		260	L340	断面図より_OK
214	ニチハ(株)	横暖ルーフ α S	横葺_段葺	○		—	—	○	—		260	L340	断面図より_OK
215	ニチハ(株)	横暖ルーフ α プレミアムS	横葺_段葺	○		—	—	○	—		260	L340	断面図より_OK
216	ニチハ(株)	横暖ルーフ きわみ	横葺_段葺	○		—	—	○	—		260	L340	実物より確認済み_OK
217	ニチハ(株)	横暖ルーフ ちぢみ	横葺_段葺	○		—	—	○	—		260	L340	断面図より_OK
218	ニチハ(株)	横暖ルーフ テラコッタ	横葺_段葺	○		—	—	○	—		260	L340	断面図より_OK
219	ニチハ(株)	横暖ルーフ ハイブリッド	横葺_段葺	○		—	—	○	—		260	L340	実物より確認済み_OK
220	ニチハ(株)	横暖ルーフ プレミアム	横葺_段葺	○		—	—	○	—		260	L340	断面図より_OK
221	ニチハ(株)	横暖ルーフ プレミアムS	横葺_段葺	○		—	—	○	—		260	L340	断面図より_OK
222	ニチハ(株)	横暖ルーフDX きわみ	横葺_段葺	○		—	—	—	—		300	—	適合寸法外により不可
223	ニチハ(株)	横暖ルーフ α	横葺_段葺	○		—	—	○	—		260	L340	実物より確認済み_OK
224	ニチハ(株)	横暖ルーフS 1820	横葺_段葺	○		—	—	○	—		260	L340	断面図より_OK
225	ニチハ(株)	横暖ルーフ α S 窯変	横葺_段葺	○		—	—	○	—		260	L340	断面図より_OK
227	日鉄鋼板(株)	エバールーフ 横葺 ウッディー	横葺_段葺			—	—	○	—		190	L340	断面図より_OK
228	日鉄鋼板(株)	エバールーフ 横葺2型	横葺_段葺			—	—	—	—		300	—	適合寸法外により不可
229	日鉄鋼板(株)	エバールーフ 横葺6型	横葺_段葺	○		—	—	○	—		190	L340	断面図より_OK
230	日鉄鋼板(株)	エバールーフ 横葺3型	横葺_段葺	○	○	—	—	—	—		320	—	吊子式により不可
231	日鉄鋼板(株)	エバールーフ 横葺4型	横葺_段葺	○	○	—	—	—	—		250	—	吊子式により不可
232	日鉄鋼板(株)	エバールーフ 横葺5型	横葺_段葺	○		—	—	—	—		250	—	適合寸法外により不可
233	日鉄鋼板(株)	エバールーフ横葺1型 190	横葺_段葺			—	—	○	—		190	L340	断面図より_OK
234	日鉄鋼板(株)	エバールーフ横葺1型 220	横葺_段葺			—	—	○	—		220	L340	断面図より_OK
244	ビルトマテリアル(株)	GMルーフ220	横葺_つぶし			—	—	○	—		220	L340	断面図より_OK

屋根材種類			屋根材備考			立平屋根		横葺屋根／ストーンチップ鋼板屋根		屋根材働き(参考)		対応ラック (mm)	適合金具選定理由
項番	メーカー	品名	種類	断熱材	吊子式	DT1	DT2	DY5	DK1	働き長さ	働き幅		
245	福泉工業(株)	efルーフ	横葺_段葺	○		—	—	○	—		265	L340	断面図より_OK
246	福泉工業(株)	MFシルキー	横葺_段葺	○		—	—	○	—		265	L340	断面図より_OK
247	福泉工業(株)	シルキーG2	横葺_段葺	○		—	—	○	—		267	L340	屋根形状より_OK
248	北長金日米建材(株)	180フラット型・M型	横葺_段葺			—	—	—	—		180	—	断面形状・詳細不明の為
249	北長金日米建材(株)	210S 落雪防止屋根	横葺_段葺			—	—	—	—		210	—	断面図より_不可
250	北長金日米建材(株)	定尺横葺G型303	横葺_段葺			—	—	—	—		303	—	断面形状・詳細不明の為
253	ヤマキ工業(株)	Y-3200	横葺_段葺			—	—	—	—		250	—	断面図より_不可
255	(株)三原商店	横葺 300W	横葺_つぶし			—	—	—	—		300		屋根形状より_不可
256	(株)三原商店	横葺 370W	横葺_段葺			—	—	○	—		370	L500	断面図より_OK ※部分吊子の場合は、設置不可
257	(株)メタル建材	一文字ラビー	横葺_段葺	未確認		—	—	—	—		193	—	断面形状・詳細不明の為
258	(株)メタル建材	エテルナ	横葺_段葺	○		—	—	○	—		256	L340	実物より確認済み_OK
259	(株)メタル建材	リファーナ	横葺_段葺			—	—	○	—	2424	256	L340	実物より確認済み_OK
262	山内金属(株)	一文字はやぶき	横葺_つぶし		○	—	—	—	—		—	—	吊子式により不可
263	山内金属(株)	リフォーム屋根材はればれ	横葺_つぶし			—	—	—	—		—	—	断面形状・詳細不明の為
264	山内金属(株)	シャードンルーフ12	横葺_段葺	○	○	—	—	—	—		220	—	吊子式により不可
265	山内金属(株)	シャードンルーフ20	横葺_段葺	○	○	—	—	—	—		230	—	吊子式により不可
267	(株)吉岡	ウッドピースグランデ15	横葺_段葺			—	—	※	—		220	L340	実物より確認済み_OK
268	(株)吉岡	ウッドピースグランデ8	横葺_段葺			—	—	※	—		224	L340	断面図より_OK
269	(株)吉岡	ウッドピースタフロン30	横葺_段葺			—	—	○	—	1060/1075	224/220	L340	寸法形状より_OK
273	(株)淀川製鋼所	ヨドルーフ220	横葺_段葺	○	○	—	—	—	—		220	—	吊子式により不可
274	(株)淀川製鋼所	ヨドルーフ横葺 カバーレス182E	横葺_段葺	○		—	—	○	—		182	L340	断面図より_OK
275	(株)淀川製鋼所	ヨドルーフ横葺 ライトフラット182	横葺_段葺	○		—	—	○	—		182	L340	断面図より_OK
276	(株)淀川製鋼所	ヨドルーフ横葺 290	横葺_段葺	○	○	—	—	—	—		290	—	吊子式により不可
277	(株)淀川製鋼所	ヨドルーフ横葺 350	横葺_段葺	○	○	—	—	—	—		350	—	吊子式により不可
278	(株)淀川製鋼所	ヨドルーフ横葺220 カバーレス	横葺_段葺	○	○	—	—	—	—		220	—	吊子式により不可
279	(株)淀川製鋼所	ヨドルーフ横葺250	横葺_段葺	○	○	—	—	—	—		250	—	吊子式により不可
280	(株)淀川製鋼所	ヨドルーフ横葺250 カバーレス	横葺_段葺	○	○	—	—	—	—		250	—	吊子式により不可
298	(株)ルーフトイルグループジャパン (旧:ROSS/ティルコア)	CFスレート (旧名:メトロシングル/メトロスレート)	ストーンチップ 嵌合			—	—	○	—	1250	255	L340	断面図より_OK



屋根材種類			屋根材備考			立平屋根		横葺屋根／ストーンチップ鋼板屋根		屋根材働き(参考)		対応ラック (mm)	適合金具選定理由
項番	メーカー	品名	種類	断熱材	吊子式	DT1	DT2	DY5	DK1	働き長さ	働き幅		
303	㈱ルーファイルグループジャパン (旧:ROSS/テイルコア)	CFシェイク	ストーンチップ 嵌合			—	—	○	—	1260	370	L500	実物より確認済み_OK (屋根材の補正が必要)
304	㈱ルーファイルグループジャパン (旧:ROSS/テイルコア)	CFシングル	ストーンチップ 嵌合			—	—	○	—	1260	370	L500	実物より確認済み_OK (屋根材の補正が必要)
305	㈱ルーファイルグループジャパン (旧:㈱エコタイル)	アイシングル	ストーンチップ 嵌合			—	—	○	—	1235	372	L500	断面図より_OK
307	㈱ルーファイルグループジャパン (旧:㈱エコタイル)	アイシェイク	ストーンチップ 嵌合			—	—	○	—	1235	372	L500	断面図より_OK
308	㈱ルーファイルグループジャパン (旧:㈱エコタイル)	アイパネル	ストーンチップ 嵌合			—	—	○	—	1232	371	L500	断面図より_OK
309	㈱ルーファイルグループジャパン (旧:㈱エコタイル)	一閃(Issen)	ストーンチップ 嵌合			—	—	○	—	1232	371	L500	屋根形状より_OK