

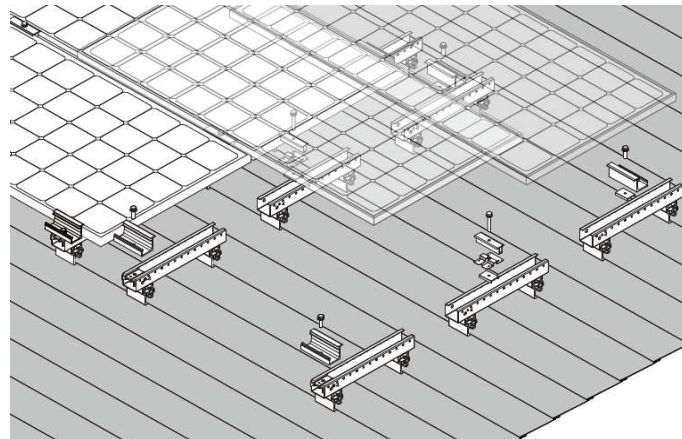
# 屋根材適合表\_横葺掴み金具DY G01-01-002 Rev. 22



株式会社 **ダイドーハント**

ソーラー・エコ事業部

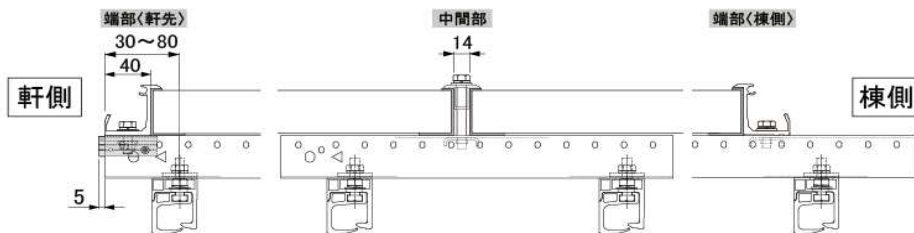
TEL : 06-6190-9936



材質 **アルミ**

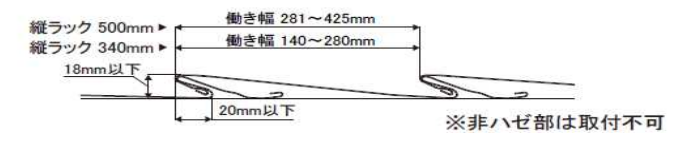
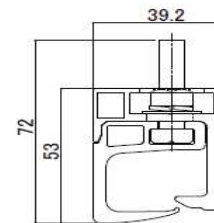
## 適用モジュールの形状・寸法 (mm)

フラットタイプ



## DY5

## 適合屋根材働き寸法



屋根材板厚  
0.35mm以上

屋根材適合表\_金属屋根

G01-01-002 Rev. 22

最新更新日

2026/3/30

※金具の仕様変更や屋根材の形状、仕様変更などにより、適合結果が変わる場合があります。  
 ご使用に際しては、金具と屋根材の実際の勘合を必ずご確認の上で、ご使用ください。  
 ※働き、勾配、施工状況により、適合結果が異なる場合があります。予めご了承ください。  
 ※太陽電池発電システムメーカー発行の適合表がある場合は、そちらをご参照ください。  
 強度や雨仕舞の規定上、下記適合表では保証対象にならない場合があります。  
 ※本表は断りなく変更する場合があります。予めご了承ください。

※金具を設置することで、屋根材の継ぎ目などに隙間が生じることがあります。  
 その際は、適宜止水処理を行ってください。  
 ※ご使用に際しては、各金具の施工マニュアルに従って、設置・施工を行ってください。  
 ※本表は、屋根材の性能などを保証するものではありません。参考資料としてご使用ください。



ソーラー・エコ事業部  
 TEL : 06-6190-9936

○	使用可能
※	別途お問合せください。
-	使用不可

項番	屋根材種類		屋根材備考			立平屋根		横葺屋根/ストーンチップ鋼板屋根		屋根材働き(参考)		対応ラック(mm)	適合金具選定理由
	メーカー	品名	種類	断熱材	吊子式	DT1	DT2	DY5	DK1	働き長さ	働き幅		
1	アイジー工業(株)	エコサーモン	横葺_段葺			-	-	-	-		265	-	断面形状・詳細不明の為
2	アイジー工業(株)	ガルテクトC	横葺_段葺	○		-	-	○	-		265	L340	実物より確認済み_OK
3	アイジー工業(株)	スーパーガルテクト	横葺_段葺	○		-	-	○	-		265	L340	実物より確認済み_OK
4	アイジー工業(株)	スーパーガルテクトF	横葺_段葺	○		-	-	○	-		265	L340	断面図より_OK
5	(株)アサヒ金物	横葺長尺370W	横葺_つぶし			-	-	-	-		370	-	断面形状・詳細不明の為
6	(株)アサヒ金物	横葺長尺 300W	横葺_段葺			-	-	※	-		300	L500	断面図より_OK
7	(株)アサヒ金物	横葺長尺230W	横葺_段葺			-	-	-	-		230	-	断面図より_不可
10	アサヒ金属(株)	アサヒ段葺 I 型	横葺_段葺			-	-	-	-		185	-	断面図より_不可
11	アサヒ金属(株)	アサヒ段葺 II 型	横葺_段葺			-	-	-	-		300	-	断面図より_不可
12	アサヒ金属(株)	エースライン	横葺_段葺	(○)		-	-	-	-		190	-	断面形状・詳細不明の為
15	(株)伊勢屋商店	イセヤルーフ横葺 1段葺	横葺_つぶし			-	-	○	-		200	L340	断面図より_OK
16	(株)伊勢屋商店	イセヤルーフ横葺 2段葺	横葺_つぶし			-	-	○	-		310	L500	断面図より_OK
17	伊藤忠建材(株)	スカイメタルルーフ・ウッド	ストーンチップ かぶせ			-	-	-	○	1280	380	L500	実物より確認済み_OK
18	伊藤忠建材(株)	スカイメタルルーフ スレート	ストーンチップ 嵌合			-	-	○	-	1280	362	L500	実物より確認済み_OK
19	伊藤忠建材(株)	スカイメタルルーフ フラット	ストーンチップ 嵌合			-	-	○	-	1280	356	L500	実物より確認済み_OK
20	伊藤忠建材(株)	スカイメタルルーフ ベネト	ストーンチップ かぶせ			-	-	-	○	1215	365	L500	実物より確認済み_OK
24	稲垣商事(株)	スーパーヒランビー ハイブリット	横葺_つぶし			-	-	○	-		220	L340	断面図より_OK
25	稲垣商事(株)	スーパーヒランビーきわみ	横葺_つぶし	○		-	-	○	-		220	L340	断面図より_OK
26	稲垣商事(株)	ヒランビー 220	横葺_つぶし			-	-	○	-		220	L340	実物より確認済み_OK
27	稲垣商事(株)	ダンビー190 Fタイプ	横葺_段葺			-	-	○	-		190	L340	実物より確認済み_OK
28	稲垣商事(株)	ダンビー190 Mタイプ	横葺_段葺			-	-	○	-		190	L340	実物より確認済み_OK
29	稲垣商事(株)	ダンビー303	横葺_段葺	(○)		-	-	-	-		303	-	適合寸法外により不可
30	エスケー化研(株)	SKルーフプロテクトF	横葺_特殊			-	-	○	-	1929	216		カバー工法用 実物より確認済み_OK

屋根材種類			屋根材備考			立平屋根		横葺屋根／ストーンチップ鋼板屋根		屋根材働き(参考)		対応ラック (mm)	適合金具選定理由
項番	メーカー	品名	種類	断熱材	吊子式	DT1	DT2	DY5	DK1	働き長さ	働き幅		
35	NST奥平(株)	アボローフ	横葺_つぶし			-	-	○	-		200	L340	実物より確認済み_OK
36	NST奥平(株)	エバーーフ 横葺2型	横葺_段葺			-	-	-	-		300	-	適合寸法外により不可
37	NST奥平(株)	エバーーフ 横葺4型	横葺_段葺	○	○	-	-	-	-		250	-	吊子式により不可
38	NST奥平(株)	エバーーフ横葺1型	横葺_段葺			-	-	○	-		190	L340	断面図より_OK
44	(株)カナメ	カナメ文字葺	横葺_つぶし		○	-	-	-	-		165	-	吊子式により不可
45	(株)カナメ	カナメ柿葺	横葺_つぶし		○	-	-	-	-		93	-	吊子式により不可
46	(株)カナメ	カナディー	横葺_段葺	○		-	-	-	-		250	-	適合寸法外により不可
47	(株)カナメ	タイマルーフ A30	横葺_段葺	○	○	-	-	-	-		367	-	吊子式により不可
48	(株)カナメ	タイマルーフ B30	横葺_段葺	○	○	-	-	-	-		297	-	吊子式により不可
49	(株)カナメ	タイマルーフ F25型	横葺_段葺		○	-	-	-	-		295	-	吊子式により不可
50	(株)カナメ	タイマルーフ M型	横葺_段葺		○	-	-	-	-		181	-	吊子式により不可
51	(株)カナメ	タイマルーフ NF25型	横葺_段葺		○	-	-	-	-		285	-	吊子式により不可
54	元旦ビューティー工業(株)	ダンカクフリールーフ	横葺_段葺	○	○	-	-	-	-		345~700	-	吊子式により不可
55	元旦ビューティー工業(株)	ダンカクルーフ 260	横葺_段葺	○	○	-	-	-	-		260	-	吊子式により不可
56	元旦ビューティー工業(株)	ダンツキルーフ182	横葺_段葺	○	○	-	-	-	-		182	-	吊子式により不可
57	元旦ビューティー工業(株)	ビューティールーフしがらみ	横葺_段葺		○	-	-	-	-		228	-	吊子式により不可
58	元旦ビューティー工業(株)	元旦スプリングルーフ 800	横葺_段葺	○	○	-	-	-	-		240	-	吊子式により不可
59	元旦ビューティー工業(株)	元旦スプリングルーフ 850	横葺_段葺	○	○	-	-	-	-		260	-	吊子式により不可
60	元旦ビューティー工業(株)	元旦一文字S	横葺_段葺	○	○	-	-	-	-		182	-	吊子式により不可
61	元旦ビューティー工業(株)	断熱ビューティールーフ	横葺_段葺	○	○	-	-	-	-		237	-	吊子式により不可
62	元旦ビューティー工業(株)	元旦ルーフ83	横葺_特殊			-	-	-	-		166~355	-	屋根形状より_不可
64	(株)キムラ	EやねかわらROOF フラット	ストーンチップ かぶせ			-	-	-	○	1300	390	L500	屋根形状より_OK
65	(株)キムラ	EやねかわらROOF デラックス	ストーンチップ かぶせ			-	-	-	-	1265	395	L500	屋根形状より_不可
74	(株)協和	Zワイドルーフ364	横葺_つぶし			-	-	○	-		364	L500	断面図より_OK
75	(株)協和	天晴ライナー	横葺_つぶし			-	-	○	-		188~340	L340 L500	断面図より_OK
76	(株)協和	天晴ルーフ	横葺_つぶし			-	-	○	-		227	L340	実物より確認済み_OK
77	(株)協和	天晴ステップ(段葺) 仙台	横葺_段葺			-	-	○	-		180~266	L340	断面図より_OK
78	(株)協和	天晴ステップ200(段葺) 吊子工法	横葺_段葺		○	-	-	-	-		200	-	吊子式により不可

屋根材種類			屋根材備考			立平屋根		横葺屋根／ストーンチップ鋼板屋根		屋根材働き(参考)		対応ラック (mm)	適合金具選定理由
項番	メーカー	品名	種類	断熱材	吊子式	DT1	DT2	DY5	DK1	働き長さ	働き幅		
79	(株)協和	天晴ステップH-20	横葺_段葺		○	-	-	-	-		-	-	吊子式により不可
80	(株)協和	バミュダルーフ	横葺_段葺			-	-	○	-		222	L340	断面図より_OK
81	(株)協和	美段一文字 美段-15	横葺_段葺		○	-	-	-	-		225	-	吊子式により不可
82	(株)協和	美段一文字 美段-21	横葺_段葺		○	-	-	-	-		250	-	吊子式により不可
83	(株)協和	美段一文字 美段-35	横葺_段葺		○	-	-	-	-		300	-	吊子式により不可
84	(株)協和	美段一文字 美段-9	横葺_段葺			-	-	○	-		182	L340	断面図より_OK
86	ケイミュー(株)(kmew)	スマートメタル	横葺_段葺			-	-	○	-		270	L340	断面図より_OK
90	(株)小池弥太郎商店	ロイヤルライン	横葺_段葺			-	-	○	-		182,190,220	L340	屋根形状より_OK
93	(株)佐渡島	ストーンウェーブ I型	ストーンチップ かぶせ			-	-	-	○	1212	303	L500	実物より確認済み_OK
94	(株)佐渡島	ストーンウェーブ II型	ストーンチップ かぶせ			-	-	-	-	1365	303	-	屋根形状より_不可
95	(株)佐渡島	ストーンウェーブ III型	ストーンチップ 嵌合			-	-	○	-	1818	230	L340	断面図より_OK
96	(株)佐渡島	颯ルーフ	横葺_つぶし	○		-	-	○	-		275	L340	断面図より_OK
97	三晃金属工業(株)	段ルーフ200	横葺_段葺			-	-	○	-		200	L340	実物より確認済み_OK
98	三晃金属工業(株)	段ルーフ230	横葺_段葺	○	○	-	-	-	-		230	-	吊子式により不可
99	三晃金属工業(株)	段ルーフ26N	横葺_段葺	○	○	-	-	-	-		275	-	吊子式により不可
100	三晃金属工業(株)	美段ルーフ15	横葺_段葺		○	-	-	-	-		225	-	吊子式により不可
101	三晃金属工業(株)	美段ルーフ21	横葺_段葺		○	-	-	-	-		250	-	吊子式により不可
102	三晃金属工業(株)	美段ルーフ22	横葺_段葺		○	-	-	-	-		280	-	吊子式により不可
103	三晃金属工業(株)	美段ルーフ9	横葺_段葺	○		-	-	○	-		182	L340	実物より確認済み_OK
108	(株)サンテクノ	エコデルーフ	ストーンチップ 嵌合			-	-	○	-	1125	350	L500	実物より確認済み_OK
113	JFE鋼板(株)	W350シダー	横葺_つぶし		○	-	-	-	-		350	-	吊子式により不可
126	新東(株)	SHINTOかわらS	ストーンチップ かぶせ			-	-	-	-	1260	370		屋根形状より_不可
127	新東(株)	フックシングル	ストーンチップ 嵌合			-	-	○	-	1255	370	L500	断面図より_OK
132	積水化学工業(株)	セキスイかわらS	ストーンチップ かぶせ			-	-	-	-	1300	365		屋根形状より_不可
141	(株)セキノ興産	AT2段式 303	横葺_つぶし			-	-	○	-		303	L500	断面図より_OK
142	(株)セキノ興産	AT2段式 333	横葺_つぶし			-	-	○	-		333	L500	断面図より_OK
143	(株)セキノ興産	AT2段式 340	横葺_つぶし			-	-	○	-		340	L500	断面図より_OK
144	(株)セキノ興産	AT3段式 295	横葺_つぶし			-	-	○	-		295	L500	断面図より_OK

屋根材種類			屋根材備考			立平屋根		横葺屋根／ストーンチップ鋼板屋根		屋根材働き(参考)		対応ラック (mm)	適合金具選定理由
項番	メーカー	品名	種類	断熱材	吊子式	DT1	DT2	DY5	DK1	働き長さ	働き幅		
145	㈱セキノ興産	AT3段式 315	横葺_つぶし			-	-	○	-		315	L500	断面図より_OK
146	㈱セキノ興産	AT3段式 330	横葺_つぶし			-	-	○	-		330	L500	断面図より_OK
147	㈱セキノ興産	AT3段式 333	横葺_つぶし			-	-	○	-		333	L500	断面図より_OK
148	㈱セキノ興産	アポローフ 200	横葺_つぶし			-	-	○	-		200	L340	断面図より_OK
149	㈱セキノ興産	アポローフ 230	横葺_つぶし			-	-	○	-		230	L340	断面図より_OK
150	㈱セキノ興産	ダンネットツップ 4-1Kタイプ	横葺_つぶし			-	-	○	-		220	L340	断面図より_OK
151	㈱セキノ興産	ダンネットツップ 4-1Nタイプ	横葺_つぶし	(○)		-	-	○	-		220	L340	断面図より_OK
152	㈱セキノ興産	ダンネットツップ 6-1Kタイプ	横葺_つぶし			-	-	○	-		220	L340	断面図より_OK
153	㈱セキノ興産	ダンネットツップ 6-1Nタイプ	横葺_つぶし	(○)		-	-	○	-		220	L340	断面図より_OK
154	㈱セキノ興産	ダンネットツップ 6-1Wタイプ	横葺_つぶし	○		-	-	○	-		275	L340	断面図より_OK
155	㈱セキノ興産	ダンネットツップ 8-1Kタイプ	横葺_つぶし	(○)		-	-	○	-		220	L340	断面図より_OK
156	㈱セキノ興産	ダンネットツップ 8-1Nタイプ	横葺_つぶし	(○)		-	-	○	-		220	L340	断面図より_OK
157	㈱セキノ興産	あやめ一文字	横葺_特殊			-	-	-	-		-	-	特殊形状_銅葺
158	㈱セキノ興産	本ハゼ銅一文字・和銅	横葺_特殊			-	-	-	-		-	-	特殊形状_銅葺
159	㈱セキノ興産	SLルーフ 3型	横葺_段葺			-	-	-	-		300	-	適合寸法外により不可
160	㈱セキノ興産	SLルーフ 7型	横葺_段葺	○	○	-	-	-	-		320	-	吊子式により不可
161	㈱セキノ興産	SLルーフ 8型	横葺_段葺	○	○	-	-	-	-		250	-	吊子式により不可
162	㈱セキノ興産	SLルーフ1型	横葺_段葺			-	-	○	-		190	L340	断面図より_OK
163	㈱セキノ興産	SLルーフ2型	横葺_段葺			-	-	○	-		220	L340	断面図より_OK
164	㈱セキノ興産	ダンネットツップS&S ルーフ	横葺_段葺	○		-	-	※	-		220	L340	断面図より_OK
165	㈱セキノ興産	ダンネットツップS&S ルーフワイド	横葺_段葺	○		-	-	※	-		270	L340	断面図より_OK
166	㈱セキノ興産	ダンネットツップ快適 美段15	横葺_段葺	○		-	-	-	-		262	-	適合寸法外により不可
167	㈱セキノ興産	柂目FLeX	横葺_段葺	○		-	-	○	-		280	L340	断面図より_OK
169	太平産業㈱	カレッセ TF遮熱plus	横葺_段葺	未確認		-	-	○	-		190	L340	断面図より_OK
170	太平産業㈱	カレッセ 遮熱plus	横葺_段葺	未確認		-	-	○	-		190	L340	断面図より_OK
173	太耀産業㈱	ルーフエナシャイン	横葺_段葺	○		-	-	-	-		256		屋根形状より_不可
174	竹田工業㈱	GMルーフ220	横葺_つぶし			-	-	○	-		220	L340	屋根形状より_OK
177	千代田鋼鉄工業㈱	GOKUルーフ	横葺_段葺	○		-	-	○	-		214	L340	断面図より_OK

屋根材種類			屋根材備考			立平屋根		横葺屋根／ストーンチップ鋼板屋根		屋根材働き(参考)		対応ラック (mm)	適合金具選定理由
項番	メーカー	品名	種類	断熱材	吊子式	DT1	DT2	DY5	DK1	働き長さ	働き幅		
178	千代田鋼鉄工業(株)	チヨダルーフル	横葺_段葺			-	-	○	-		182	L340	断面図より_OK
179	千代田鋼鉄工業(株)	チヨダルーフル more	横葺_段葺			-	-	○	-		182	L340	断面図より_OK
191	月星商事(株)	MS T2ルーフ	横葺_つぶし	(○)		-	-	○	-		190	L340	断面図より_OK
192	月星商事(株)	MS T2ワイド 220	横葺_つぶし	(○)		-	-	○	-		220	L340	断面図より_OK
193	月星商事(株)	MSタフルーフ	横葺_つぶし	(○)		-	-	○	-		190	L340	断面図より_OK
194	月星商事(株)	MSタフワイド 220	横葺_つぶし			-	-	○	-		220	L340	断面図より_OK
195	月星商事(株)	MSタフ段葺17	横葺_段葺	(○)		-	-	-	-		250	-	適合寸法外により不可
197	津熊鋼建(株)	平葺200	横葺_つぶし			-	-	○	-		200	L340	断面図より_OK
198	津熊鋼建(株)	段葺190-15-F	横葺_段葺			-	-	○	-		190	L340	断面図より_OK
199	(株)鶴弥	レコルーフ	ストーンチップ 嵌合			-	-	○	-	1260	255	L340	実物より確認済み_OK (屋根材の補正が必要)
200	ディートレーディング(株)	エコグラーニ	ストーンチップ かぶせ			-	-	-	○	1300	390	L500	実物より確認済み_OK
201	ディートレーディング(株)	クラシックタイル	ストーンチップ かぶせ			-	-	-	※	1111	364	L500	屋根材の施工方法より
202	ディートレーディング(株)	ローマン	ストーンチップ かぶせ			-	-	-	-	1265	395	-	屋根形状より_不可
203	ディートレーディング(株)	ディプロⅡ	ストーンチップ 嵌合			-	-	○	-	1300	362	L500	実物より確認済み_OK
204	ディートレーディング(株)	ディプロマット	ストーンチップ 嵌合			-	-	○	-	1125	350	L500	実物より確認済み_OK
205	ディートレーディング(株)	ディプロマットスター	ストーンチップ 嵌合			-	-	○	-	1300	362	L500	実物より確認済み_OK
206	ディートレーディング(株)	メリッサ	ストーンチップ かぶせ			-	-	-	○	1280	365	L500	実物より確認済み_OK
207	ディートレーディング(株)	アルメットルーフィング	ストーンチップ かぶせ			-	-	-	-	1111	364		屋根材の施工方法より_不可
208	ディートレーディング(株)	ディプロマットスターⅡ	ストーンチップ 嵌合			-	-	○	-	1300	362	L500	屋根形状より_OK
209	ナショナルリファイン(株)	ジェラードルーフ	ストーンチップ かぶせ			-	-	-	-				屋根形状より_不可
214	ニチハ(株)	横暖ルーフ S	横葺_段葺	○		-	-	○	-		260	L340	断面図より_OK
215	ニチハ(株)	横暖ルーフ α S	横葺_段葺	○		-	-	○	-		260	L340	断面図より_OK
216	ニチハ(株)	横暖ルーフ αプレミアムS	横葺_段葺	○		-	-	○	-		260	L340	断面図より_OK
217	ニチハ(株)	横暖ルーフ きわみ	横葺_段葺	○		-	-	○	-		260	L340	実物より確認済み_OK
218	ニチハ(株)	横暖ルーフ ちぢみ	横葺_段葺	○		-	-	○	-		260	L340	断面図より_OK
219	ニチハ(株)	横暖ルーフ テラコッタ	横葺_段葺	○		-	-	○	-		260	L340	断面図より_OK
220	ニチハ(株)	横暖ルーフ ハイブリッド	横葺_段葺	○		-	-	○	-		260	L340	実物より確認済み_OK
221	ニチハ(株)	横暖ルーフ プレミアム	横葺_段葺	○		-	-	○	-		260	L340	断面図より_OK

屋根材種類			屋根材備考			立平屋根		横葺屋根／ストーンチップ鋼板屋根		屋根材働き(参考)		対応ラック (mm)	適合金具選定理由
項番	メーカー	品名	種類	断熱材	吊子式	DT1	DT2	DY5	DK1	働き長さ	働き幅		
222	ニチハ㈱	横暖ルーフプレミアムS	横葺_段葺	○		-	-	○	-		260	L340	断面図より_OK
223	ニチハ㈱	横暖ルーフDX きわみ	横葺_段葺	○		-	-	-	-		300	-	適合寸法外により不可
224	ニチハ㈱	横暖ルーフ α	横葺_段葺	○		-	-	○	-		260	L340	実物より確認済み_OK
225	ニチハ㈱	横暖ルーフS 1820	横葺_段葺	○		-	-	○	-		260	L340	断面図より_OK
226	ニチハ㈱	横暖ルーフ α S 窯変	横葺_段葺	○		-	-	○	-		260	L340	断面図より_OK
228	日鉄鋼板㈱	エバールーフ 横葺 ウッディー	横葺_段葺			-	-	○	-		190	L340	断面図より_OK
229	日鉄鋼板㈱	エバールーフ 横葺2型	横葺_段葺			-	-	-	-		300	-	適合寸法外により不可
230	日鉄鋼板㈱	エバールーフ 横葺6型	横葺_段葺	○		-	-	○	-		190	L340	断面図より_OK
231	日鉄鋼板㈱	エバールーフ 横葺3型	横葺_段葺	○	○	-	-	-	-		320	-	吊子式により不可
232	日鉄鋼板㈱	エバールーフ 横葺4型	横葺_段葺	○	○	-	-	-	-		250	-	吊子式により不可
233	日鉄鋼板㈱	エバールーフ 横葺5型	横葺_段葺	○		-	-	-	-		250	-	適合寸法外により不可
234	日鉄鋼板㈱	エバールーフ横葺1型 190	横葺_段葺			-	-	○	-		190	L340	断面図より_OK
235	日鉄鋼板㈱	エバールーフ横葺1型 220	横葺_段葺			-	-	○	-		220	L340	断面図より_OK
245	ビルトマテリアル㈱	GMルーフ220	横葺_つぶし			-	-	○	-		220	L340	断面図より_OK
246	福泉工業㈱	efルーフ	横葺_段葺	○		-	-	○	-		265	L340	断面図より_OK
247	福泉工業㈱	MFシルキー	横葺_段葺	○		-	-	○	-		265	L340	断面図より_OK
248	福泉工業㈱	シルキーG2	横葺_段葺	○		-	-	○	-		267	L340	屋根形状より_OK
249	北長金日米建材㈱	180フラット型・M型	横葺_段葺			-	-	-	-		180	-	断面形状・詳細不明の為
250	北長金日米建材㈱	210S 落雪防止屋根	横葺_段葺			-	-	-	-		210	-	断面図より_不可
251	北長金日米建材㈱	定尺横葺G型303	横葺_段葺			-	-	-	-		303	-	断面形状・詳細不明の為
254	ヤマキ工業㈱	Y-3200	横葺_段葺			-	-	-	-		250	-	断面図より_不可
256	㈱三原商店	横葺 300W	横葺_つぶし			-	-	-	-		300		屋根形状より_不可
257	㈱三原商店	横葺 370W	横葺_段葺			-	-	○	-		370	L500	断面図より_OK ※部分吊子の場合は、設置不可
258	㈱メタル建材	一文字ラビー	横葺_段葺	未確認		-	-	-	-		193	-	断面形状・詳細不明の為
259	㈱メタル建材	エテルナ	横葺_段葺	○		-	-	○	-		256	L340	実物より確認済み_OK
260	㈱メタル建材	リファーナ	横葺_段葺			-	-	○	-	2424	256	L340	実物より確認済み_OK
263	山内金属㈱	一文字はやぶき	横葺_つぶし		○	-	-	-	-		-	-	吊子式により不可
264	山内金属㈱	リフォーム屋根材はればれ	横葺_つぶし			-	-	-	-		-	-	断面形状・詳細不明の為

屋根材種類			屋根材備考			立平屋根		横葺屋根／ストーンチップ鋼板屋根		屋根材働き(参考)		対応ラック (mm)	適合金具選定理由
項番	メーカー	品名	種類	断熱材	吊子式	DT1	DT2	DY5	DK1	働き長さ	働き幅		
265	山内金属㈱	シャードンルーフ12	横葺_段葺	○	○	-	-	-	-		220	-	吊子式により不可
266	山内金属㈱	シャードンルーフ20	横葺_段葺	○	○	-	-	-	-		230	-	吊子式により不可
268	㈱吉岡	ウッドピースグランデ15	横葺_段葺			-	-	※	-		220	L340	実物より確認済み_OK
269	㈱吉岡	ウッドピースグランデ8	横葺_段葺			-	-	※	-		224	L340	断面図より_OK
270	㈱吉岡	ウッドピーススタフロン30	横葺_段葺			-	-	○	-	1060/1075	224/220	L340	寸法形状より_OK
274	㈱淀川製鋼所	ヨドルーフ220	横葺_段葺	○	○	-	-	-	-		220	-	吊子式により不可
275	㈱淀川製鋼所	ヨドルーフ横葺 カバーレス182E	横葺_段葺	○		-	-	○	-		182	L340	断面図より_OK
276	㈱淀川製鋼所	ヨドルーフ横葺 ライトフラット182	横葺_段葺	○		-	-	○	-		182	L340	断面図より_OK
277	㈱淀川製鋼所	ヨドルーフ横葺 290	横葺_段葺	○	○	-	-	-	-		290	-	吊子式により不可
278	㈱淀川製鋼所	ヨドルーフ横葺 350	横葺_段葺	○	○	-	-	-	-		350	-	吊子式により不可
279	㈱淀川製鋼所	ヨドルーフ横葺220 カバーレス	横葺_段葺	○	○	-	-	-	-		220	-	吊子式により不可
280	㈱淀川製鋼所	ヨドルーフ横葺250	横葺_段葺	○	○	-	-	-	-		250	-	吊子式により不可
281	㈱淀川製鋼所	ヨドルーフ横葺250 カバーレス	横葺_段葺	○	○	-	-	-	-		250	-	吊子式により不可
284	㈱LIXIL	T・ルーフ・クラシック	ストーンチップ かぶせ			-	-	-	※	1268	365	L500	実物より確認済み_OK (施工時注意が必要)
285	㈱LIXIL	T・ルーフ・シェイク	ストーンチップ かぶせ			-	-	-	○	1265	370	L500	実物より確認済み_OK
286	㈱LIXIL	T・ルーフ・モダン	ストーンチップ かぶせ			-	-	-	○	1268	368	L500	実物より確認済み_OK
288	㈱LIXIL	T・ルーフ・ヴェルウッド	ストーンチップ かぶせ			-	-	-	○	1280	370	L500	
289	㈱LIXIL	T・ルーフ・モダンN	ストーンチップ かぶせ			-	-	-	○	1280	365	L500	
290	㈱LIXIL	T・ルーフ・クラシックN	ストーンチップ かぶせ			-	-	-	※	1265	368	L500	実物より確認済み_OK (施工時注意が必要)
291	㈱ルーファイルグループジャパン (旧: AHI/DECRA)	エコル	ストーンチップ かぶせ			-	-	-	○	1250	390	L500	屋根形状より_OK
292	㈱ルーファイルグループジャパン (旧: ㈱イコタイル)	ヴィクセン	ストーンチップ かぶせ			-	-	-	○	1260	370	L500	実物より確認済み_OK
293	㈱ルーファイルグループジャパン (旧: ㈱イコタイル)	ヴィクセン(D)	ストーンチップ かぶせ			-	-	-	○	1260	370	L500	実物より確認済み_OK
294	㈱ルーファイルグループジャパン (旧: ㈱イコタイル)	ウッドシェイク	ストーンチップ かぶせ			-	-	-	○	1260	370	L500	実物より確認済み_OK
295	㈱ルーファイルグループジャパン (旧: ROSS/ティルコア)	アンティカ (旧名: メトロアンティカ)	ストーンチップ かぶせ			-	-	-	※	1265	368	L500	実物より確認済み_OK
296	㈱ルーファイルグループジャパン (旧: ROSS/ティルコア)	シェイク (旧名: メトロシェイク)	ストーンチップ かぶせ			-	-	-	○	1265	368	L500	実物より確認済み_OK
297	㈱ルーファイルグループジャパン (旧: ROSS/ティルコア)	ロイヤル (旧名: メトロロイヤル)	ストーンチップ かぶせ			-	-	-	○	1260	368	L500	実物より確認済み_OK
298	㈱ルーファイルグループジャパン (旧: ROSS/ティルコア)	ローマン (旧名: メトロローマン)	ストーンチップ かぶせ			-	-	-	○	1220	368	L500	実物より確認済み_OK
299	㈱ルーファイルグループジャパン (旧: ROSS/ティルコア)	CFスレート (旧名: メトロシングル/メトロスレート)	ストーンチップ 嵌合			-	-	○	-	1250	255	L340	断面図より_OK

屋根材種類			屋根材備考			立平屋根		横葺屋根／ストーンチップ鋼板屋根		屋根材働き(参考)		対応ラック (mm)	適合金具選定理由
項番	メーカー	品名	種類	断熱材	吊子式	DT1	DT2	DY5	DK1	働き長さ	働き幅		
300	(株)ルーファイルグループジャパン (旧: AHI/DECRA)	オベロン	ストーンチップ かぶせ			-	-	-	○	1260	368	L500	実物より確認済み_OK
301	(株)ルーファイルグループジャパン (旧: AHI/DECRA)	コロナ	ストーンチップ かぶせ			-	-	-	○	1250	370	L500	実物より確認済み_OK
302	(株)ルーファイルグループジャパン (旧: AHI/DECRA)	セネター	ストーンチップ かぶせ			-	-	-	○	1260	368	L500	実物より確認済み_OK
303	(株)ルーファイルグループジャパン (旧: AHI/DECRA)	デクラミラノ	ストーンチップ かぶせ			-	-	-	○	1215	370	L500	実物より確認済み_OK
304	(株)ルーファイルグループジャパン (旧: ROSS/テイルコア)	CFシェイク	ストーンチップ 嵌合			-	-	○	-	1260	370	L500	実物より確認済み_OK (屋根材の補正が必要)
305	(株)ルーファイルグループジャパン (旧: ROSS/テイルコア)	CFシングル	ストーンチップ 嵌合			-	-	○	-	1260	370	L500	実物より確認済み_OK (屋根材の補正が必要)
306	(株)ルーファイルグループジャパン (旧: ㈱イコタイル)	アイシングル	ストーンチップ 嵌合			-	-	○	-	1235	372	L500	断面図より_OK
307	(株)ルーファイルグループジャパン (旧: ROSS/テイルコア)	クラシック (旧名: メトロクラシック)	ストーンチップ かぶせ			-	-	-	※	1268	365	L500	実物より確認済み_OK (施工時注意が必要)
308	(株)ルーファイルグループジャパン (旧: ㈱イコタイル)	アイシェイク	ストーンチップ 嵌合			-	-	○	-	1235	372	L500	断面図より_OK
309	(株)ルーファイルグループジャパン (旧: ㈱イコタイル)	アイパネル	ストーンチップ 嵌合			-	-	○	-	1232	371	L500	断面図より_OK
310	(株)ルーファイルグループジャパン (旧: ㈱イコタイル)	一閃(Issen)	ストーンチップ 嵌合			-	-	○	-	1232	371	L500	屋根形状より_OK
311	ルーフマン(株)	エコラ	ストーンチップ かぶせ			-	-	-	○	1250	390	L500	屋根形状より_OK