

## (6) 太陽光架台の架台選定・見積りに必要な情報

当社では、年間多くの太陽光架台の部材の拾い出しから納品までを行っております。  
今回は、太陽光架台の部材数を算出する時に必要な情報を皆さんと共有し、ご活用  
いただければと思います。

### 1) 太陽光架台の部材算出に必要な情報について

太陽光パネルを屋根に取り付けるには、太陽光架台が必要となります。（※例外はございます。）  
太陽光架台の部材を算出する際に、ご用意いただく必要情報について説明いたします。  
事前にご確認のうえ、見積り依頼をしていただきますようよろしくお願いいたします。

太陽光パネルを設置したい！  
パネルの枚数はわかるけれど、それ以外に  
必要なことがわからないな…  
前もって何がわかればいいのかしら…？



#### □ 1.屋根材の種類、屋根材の仕様

設置する屋根にどの太陽光架台が取り付けられるか確認します。

○屋根材の種類やメーカー・商品名等



具体的な商品名称がわかりましたら、当社ホームページの屋根材適合表で取り付け可能か確認いただけます。

#### □ 2.設計図書、現場調査資料などの屋根構造がわかるもの

太陽光架台が取り付けできる躯体構造が確認します。

○屋根材の下葺き材、断熱材などの仕様  
○屋根勾配 ○屋根高さ（アレイの平均高さ）  
○その他、現地調査シート等の実際に現場で実測された資料等。



#### □ 3.太陽光パネル設置場所のご住所

支持点数の決定に必要な強度区分の確認をします。

○地表面粗度区分○基準風速○垂直積雪量  
○海からの距離（塩害地域確認）



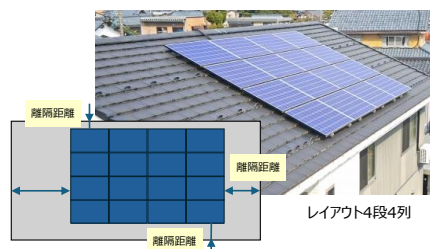
○○県△△市□□町……

→国土交通省告示の全国一覧より確認します。

#### □ 4.太陽光パネルのレイアウト図

太陽光パネルのレイアウト、設置枚数と支持点数、離隔距離※の確認をします。

○太陽光パネルの配置  
○架台の支持金具数量



※離隔距離：屋根材端部から太陽光パネル端部までの距離

#### □ 5.太陽光パネルの仕様

太陽光パネルが取り付け可能な形状か、太陽光パネルを押える金具選定のため、パネル厚さの確認をします。

○太陽光パネルメーカー名、型番等



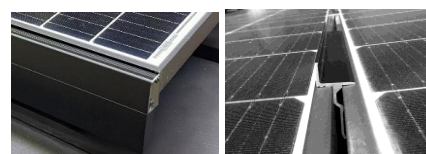
●太陽光パネル断面形状の仕様



#### □ 6.その他ご希望のオプション

その他に当社商品のオプション仕様などのご要望をお聞かせください。

○軒カバー、端面カバーを付けたい。  
○ラック間アースを使用したい。  
○落雪防止金具を付けたい（後付けスノークリップ）等



※ 屋根状況、架台の種類等により設置可能か確認します。

詳しくは、当社ホームページをご覧ください。>>[株式会社ダイドーハントホームページ現地調査シート（金属屋根用）](#)

当技術資料は、関連する法令、規格等に基づき作成した参考資料であり、当内容に起因して発生した損害などに、一切の責任を持つものではありません。あらかじめご了承ください。