

# 屋根材適合表

## ストーンチップ<sup>®</sup>鋼板屋根金具DK1

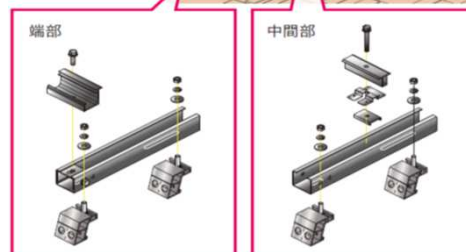
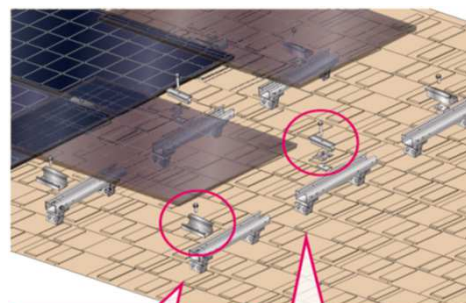
G01-01-002 Rev. 24

最新更新日： 2026/6/29



ソーラー・エコ事業部

TEL : 06-6190-9936

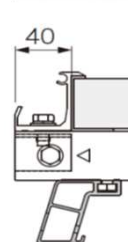


材質 アルミ

### 適用モジュールの形状・寸法 (mm)

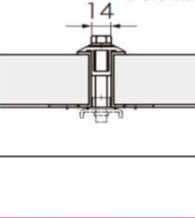
#### フラットタイプ

端部<軒先>



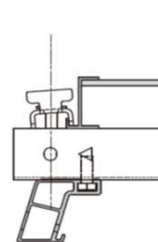
中間部

モジュール間距離



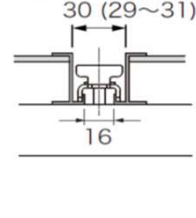
#### PAタイプ

端部<軒先>



中間部

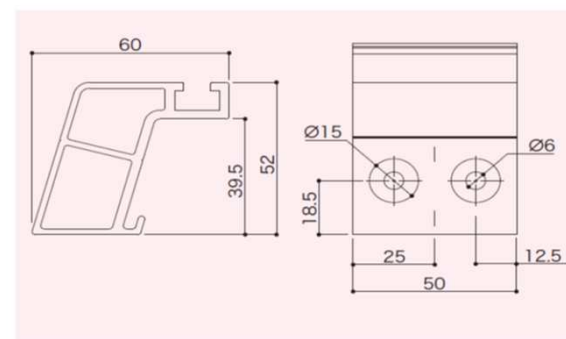
モジュール間距離



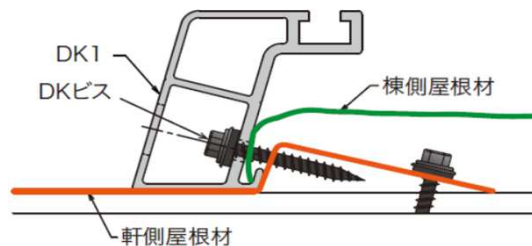
対応サイズ(H) (単位mm)

30	32	35	40	46
----	----	----	----	----

## DK1



様々な形状の屋根材に取り付け可能です。



屋根材適合表\_金属屋根

G01-01-002 Rev. 24

最新更新日

2026/6/29

※金具の仕様変更や屋根材の形状、仕様変更などにより、適合結果が変わる場合があります。  
 ご使用に際しては、金具と屋根材の実際の適合を必ずご確認の上で、ご使用ください。  
 ※働き、勾配、施工状況により、適合結果が異なる場合があります。予めご了承ください。  
 ※太陽電池発電システムメーカー発行の適合表がある場合は、そちらをご参照ください。  
 強度や雨仕舞の規定上、下記適合表では保証対象にならない場合があります。  
 ※本表は断りなく変更する場合があります。予めご了承ください。

※金具を設置することで、屋根材の継ぎ目などに隙間が生じることがあります。  
 その際は、適宜止水処理を行ってください。  
 ※ご使用に際しては、各金具の施工マニュアルに従って、設置・施工を行ってください。  
 ※本表は、屋根材の性能などを保証するものではありません。参考資料としてご使用ください。



ソーラー・エコ事業部  
 TEL : 06-6190-9936

○	使用可能
※	別途お問合せください。
-	使用不可

屋根材種類			屋根材備考			立平屋根		横葺屋根/ストーンチップ鋼板屋根		屋根材働き(参考)			
項番	メーカー	品名	種類	断熱材	吊子式	DT1	DT2	DY5	DK1	働き長さ	働き幅	対応ラック(mm)	適合金具選定理由
2	アイジー工業(株)	スーパーガルテクトC	横葺_段葺	○		-	-	○	-		265	L340	実物より確認済み_OK
3	アイジー工業(株)	スーパーガルテクト	横葺_段葺	○		-	-	○	-		265	L340	実物より確認済み_OK
4	アイジー工業(株)	スーパーガルテクトフッ素	横葺_段葺	○		-	-	○	-		265	L340	断面図より_OK
5	(株)アサヒ金物	横葺長尺370W	横葺_つぶし			-	-	-	-		370	-	断面形状・詳細不明の為
6	(株)アサヒ金物	横葺長尺 300W	横葺_段葺			-	-	※	-		300	L500	断面図より_OK
7	(株)アサヒ金物	横葺長尺230W	横葺_段葺			-	-	-	-		230	-	断面図より_不可
10	アサヒ金属(株)	アサヒ段葺 I 型	横葺_段葺			-	-	-	-		185	-	断面図より_不可
11	アサヒ金属(株)	アサヒ段葺 II 型	横葺_段葺			-	-	-	-		300	-	断面図より_不可
12	アサヒ金属(株)	エースライン	横葺_段葺	(○)		-	-	-	-		190	-	断面形状・詳細不明の為
15	(株)伊勢屋商店	イセヤルーフ横葺 1段葺	横葺_つぶし			-	-	○	-		200	L340	断面図より_OK
16	(株)伊勢屋商店	イセヤルーフ横葺 2段葺	横葺_つぶし			-	-	○	-		310	L500	断面図より_OK
18	伊藤忠建材(株)	スカイメタルルーフ スレート	ストーンチップ 嵌合			-	-	○	-	1280	362	L500	実物より確認済み_OK
19	伊藤忠建材(株)	スカイメタルルーフ フラット	ストーンチップ 嵌合			-	-	○	-	1280	356	L500	実物より確認済み_OK
24	稲垣商事(株)	スーパーヒランビー ハイブリット	横葺_つぶし			-	-	○	-		220	L340	断面図より_OK
25	稲垣商事(株)	スーパーヒランビーきわみ	横葺_つぶし	○		-	-	○	-		220	L340	断面図より_OK
26	稲垣商事(株)	ヒランビー 220	横葺_つぶし			-	-	○	-		220	L340	実物より確認済み_OK
27	稲垣商事(株)	ダンビー190 Fタイプ	横葺_段葺			-	-	○	-		190	L340	実物より確認済み_OK
28	稲垣商事(株)	ダンビー190 Mタイプ	横葺_段葺			-	-	○	-		190	L340	実物より確認済み_OK
29	稲垣商事(株)	ダンビー303	横葺_段葺	(○)		-	-	-	-		303	-	適合寸法外により不可
30	エスケー化研(株)	SKルーフプロテクトF	横葺_特殊			-	-	○	-	1929	216		カバー工法用 実物より確認済み_OK
35	NST奥平(株)	アポロルーフ	横葺_つぶし			-	-	○	-		200	L340	実物より確認済み_OK
36	NST奥平(株)	エパールーフ 横葺2型	横葺_段葺			-	-	-	-		300	-	適合寸法外により不可
37	NST奥平(株)	エパールーフ 横葺4型	横葺_段葺	○	○	-	-	-	-		250	-	吊子式により不可

屋根材種類			屋根材備考			立平屋根		横葺屋根/ストーンチップ鋼板屋根		屋根材働き(参考)		対応ラック (mm)	適合金具選定理由
項番	メーカー	品名	種類	断熱材	吊子式	DT1	DT2	DY5	DK1	働き長さ	働き幅		
38	NST奥平(株)	エバールーフ横葺1型	横葺_段葺			-	-	○	-		190	L340	断面図より_OK
44	(株)カナメ	カナメー文字葺	横葺_つぶし		○	-	-	-	-		165	-	吊子式により不可
45	(株)カナメ	カナメ柿葺	横葺_つぶし		○	-	-	-	-		93	-	吊子式により不可
46	(株)カナメ	カナディー	横葺_段葺	○		-	-	-	-		250	-	適合寸法外により不可
47	(株)カナメ	タイマルーフ A30	横葺_段葺	○	○	-	-	-	-		367	-	吊子式により不可
48	(株)カナメ	タイマルーフ B30	横葺_段葺	○	○	-	-	-	-		297	-	吊子式により不可
49	(株)カナメ	タイマルーフ F25型	横葺_段葺		○	-	-	-	-		295	-	吊子式により不可
50	(株)カナメ	タイマルーフ M型	横葺_段葺		○	-	-	-	-		181	-	吊子式により不可
51	(株)カナメ	タイマルーフ NF25型	横葺_段葺		○	-	-	-	-		285	-	吊子式により不可
54	元旦ビューティー工業(株)	ダンカクフリールーフ	横葺_段葺	○	○	-	-	-	-		345~700	-	吊子式により不可
55	元旦ビューティー工業(株)	ダンカクルーフ 260	横葺_段葺	○	○	-	-	-	-		260	-	吊子式により不可
56	元旦ビューティー工業(株)	ダンツギルーフ182	横葺_段葺	○	○	-	-	-	-		182	-	吊子式により不可
57	元旦ビューティー工業(株)	ビューティールーフしがらみ	横葺_段葺		○	-	-	-	-		228	-	吊子式により不可
58	元旦ビューティー工業(株)	元旦スプリングルーフ 800	横葺_段葺	○	○	-	-	-	-		240	-	吊子式により不可
59	元旦ビューティー工業(株)	元旦スプリングルーフ 850	横葺_段葺	○	○	-	-	-	-		260	-	吊子式により不可
60	元旦ビューティー工業(株)	元旦一文字S	横葺_段葺	○	○	-	-	-	-		182	-	吊子式により不可
61	元旦ビューティー工業(株)	断熱ビューティールーフ	横葺_段葺	○	○	-	-	-	-		237	-	吊子式により不可
62	元旦ビューティー工業(株)	元旦ルーフ83	横葺_特殊			-	-	-	-		166~355	-	屋根形状より_不可
74	(株)協和	Zワイドルーフ364	横葺_つぶし			-	-	○	-		364	L500	断面図より_OK
75	(株)協和	天晴ライナー	横葺_つぶし			-	-	○	-		188~340	L340 L500	断面図より_OK
76	(株)協和	天晴ルーフ	横葺_つぶし			-	-	○	-		227	L340	実物より確認済み_OK
77	(株)協和	天晴ステップ(段葺) 仙台	横葺_段葺			-	-	○	-		180~266	L340	断面図より_OK
78	(株)協和	天晴ステップ200(段葺) 吊子工法	横葺_段葺		○	-	-	-	-		200	-	吊子式により不可
79	(株)協和	天晴ステップH-20	横葺_段葺		○	-	-	-	-		-	-	吊子式により不可
80	(株)協和	パミュダールーフ	横葺_段葺			-	-	○	-		222	L340	断面図より_OK
81	(株)協和	美段一文字 美段-15	横葺_段葺		○	-	-	-	-		225	-	吊子式により不可
82	(株)協和	美段一文字 美段-21	横葺_段葺		○	-	-	-	-		250	-	吊子式により不可
83	(株)協和	美段一文字 美段-35	横葺_段葺		○	-	-	-	-		300	-	吊子式により不可

屋根材種類			屋根材備考			立平屋根		横葺屋根/ストーンチップ鋼板屋根		屋根材働き(参考)		対応ラック (mm)	適合金具選定理由
項番	メーカー	品名	種類	断熱材	吊子式	DT1	DT2	DY5	DK1	働き長さ	働き幅		
84	(株)協和	美段一文字 美段-9	横葺_段葺			-	-	○	-		182	L340	断面図より_OK
86	ケイミュー(株)(kmew)	スマートメタル	横葺_段葺			-	-	○	-		270	L340	断面図より_OK
90	(株)小池弥太郎商店	ロイヤルライン	横葺_段葺			-	-	○	-		182,190,220	L340	屋根形状より_OK
95	(株)佐渡島	ストーンウェーブⅢ型	ストーンチップ 嵌合			-	-	○	-	1818	230	L340	断面図より_OK
96	(株)佐渡島	颯ルーフ	横葺_つぶし	○		-	-	○	-		275	L340	断面図より_OK
97	三晃金属工業(株)	段ルーフ200	横葺_段葺			-	-	○	-		200	L340	実物より確認済み_OK
98	三晃金属工業(株)	段ルーフ230	横葺_段葺	○	○	-	-	-	-		230	-	吊子式により不可
99	三晃金属工業(株)	段ルーフ26N	横葺_段葺	○	○	-	-	-	-		275	-	吊子式により不可
100	三晃金属工業(株)	美段ルーフ15	横葺_段葺		○	-	-	-	-		225	-	吊子式により不可
101	三晃金属工業(株)	美段ルーフ21	横葺_段葺		○	-	-	-	-		250	-	吊子式により不可
102	三晃金属工業(株)	美段ルーフ22	横葺_段葺		○	-	-	-	-		280	-	吊子式により不可
103	三晃金属工業(株)	美段ルーフ9	横葺_段葺	○		-	-	○	-		182	L340	実物より確認済み_OK
108	(株)サンテクノ	エコデルーフ	ストーンチップ 嵌合			-	-	○	-	1125	350	L500	実物より確認済み_OK
113	JFE鋼板(株)	W350シダー	横葺_つぶし		○	-	-	-	-		350	-	吊子式により不可
127	新東(株)	フックシングル	ストーンチップ 嵌合			-	-	○	-	1255	370	L500	断面図より_OK
141	(株)セキノ興産	AT2段式 303	横葺_つぶし			-	-	○	-		303	L500	断面図より_OK
142	(株)セキノ興産	AT2段式 333	横葺_つぶし			-	-	○	-		333	L500	断面図より_OK
143	(株)セキノ興産	AT2段式 340	横葺_つぶし			-	-	○	-		340	L500	断面図より_OK
144	(株)セキノ興産	AT3段式 295	横葺_つぶし			-	-	○	-		295	L500	断面図より_OK
145	(株)セキノ興産	AT3段式 315	横葺_つぶし			-	-	○	-		315	L500	断面図より_OK
146	(株)セキノ興産	AT3段式 330	横葺_つぶし			-	-	○	-		330	L500	断面図より_OK
147	(株)セキノ興産	AT3段式 333	横葺_つぶし			-	-	○	-		333	L500	断面図より_OK
148	(株)セキノ興産	アポロルーフ 200	横葺_つぶし			-	-	○	-		200	L340	断面図より_OK
149	(株)セキノ興産	アポロルーフ 230	横葺_つぶし			-	-	○	-		230	L340	断面図より_OK
150	(株)セキノ興産	ダンネツトップ 4-1Kタイプ	横葺_つぶし			-	-	○	-		220	L340	断面図より_OK
151	(株)セキノ興産	ダンネツトップ 4-1Nタイプ	横葺_つぶし	(○)		-	-	○	-		220	L340	断面図より_OK
152	(株)セキノ興産	ダンネツトップ 6-1Kタイプ	横葺_つぶし			-	-	○	-		220	L340	断面図より_OK
153	(株)セキノ興産	ダンネツトップ 6-1Nタイプ	横葺_つぶし	(○)		-	-	○	-		220	L340	断面図より_OK

屋根材種類			屋根材備考			立平屋根		横葺屋根／ストーンチップ鋼板屋根		屋根材働き(参考)		対応ラック (mm)	適合金具選定理由
項番	メーカー	品名	種類	断熱材	吊子式	DT1	DT2	DY5	DK1	働き長さ	働き幅		
154	㈱セキノ興産	ダンネットツップ 6-17ｲﾝ	横葺_つぶし	○		-	-	○	-		275	L340	断面図より_OK
155	㈱セキノ興産	ダンネットツップ 8-1Kﾀｲﾌﾟ	横葺_つぶし	(○)		-	-	○	-		220	L340	断面図より_OK
156	㈱セキノ興産	ダンネットツップ 8-1Nﾀｲﾌﾟ	横葺_つぶし	(○)		-	-	○	-		220	L340	断面図より_OK
157	㈱セキノ興産	あやめ一文字	横葺_特殊			-	-	-	-		-	-	特殊形状_銅葺
158	㈱セキノ興産	本ハゼ銅一文字・和銅	横葺_特殊			-	-	-	-		-	-	特殊形状_銅葺
159	㈱セキノ興産	SLルーフ 3型	横葺_段葺			-	-	-	-		300	-	適合寸法外により不可
160	㈱セキノ興産	SLルーフ 7型	横葺_段葺	○	○	-	-	-	-		320	-	吊子式により不可
161	㈱セキノ興産	SLルーフ 8型	横葺_段葺	○	○	-	-	-	-		250	-	吊子式により不可
162	㈱セキノ興産	SLルーフ1型	横葺_段葺			-	-	○	-		190	L340	断面図より_OK
163	㈱セキノ興産	SLルーフ2型	横葺_段葺			-	-	○	-		220	L340	断面図より_OK
164	㈱セキノ興産	ダンネットツップS&S ルーフ	横葺_段葺	○		-	-	※	-		220	L340	断面図より_OK
165	㈱セキノ興産	ダンネットツップS&S ルーフワイド	横葺_段葺	○		-	-	※	-		270	L340	断面図より_OK
166	㈱セキノ興産	ダンネットツップ快適 美段15	横葺_段葺	○		-	-	-	-		262	-	適合寸法外により不可
167	㈱セキノ興産	証目FLeX	横葺_段葺	○		-	-	○	-		280	L340	断面図より_OK
169	太平産業㈱	カレッセ TF遮熱plus	横葺_段葺	未確認		-	-	○	-		190	L340	断面図より_OK
170	太平産業㈱	カレッセ 遮熱plus	横葺_段葺	未確認		-	-	○	-		190	L340	断面図より_OK
173	太耀産業㈱	ルーフエナシャイン	横葺_段葺	○		-	-	-	-		256		屋根形状より_不可
174	竹田工業㈱	GMルーフ220	横葺_つぶし			-	-	○	-		220	L340	屋根形状より_OK
177	千代田鋼鉄工業㈱	GOKUルーフ	横葺_段葺	○		-	-	○	-		214	L340	断面図より_OK
178	千代田鋼鉄工業㈱	チヨダルーフル	横葺_段葺			-	-	○	-		182	L340	断面図より_OK
179	千代田鋼鉄工業㈱	チヨダルーフル more	横葺_段葺			-	-	○	-		182	L340	断面図より_OK
191	月星商事㈱	MS T2ルーフ	横葺_つぶし	(○)		-	-	○	-		190	L340	断面図より_OK
192	月星商事㈱	MS T2ワイド 220	横葺_つぶし	(○)		-	-	○	-		220	L340	断面図より_OK
193	月星商事㈱	MSタフルーフ	横葺_つぶし	(○)		-	-	○	-		190	L340	断面図より_OK
194	月星商事㈱	MSタフワイド 220	横葺_つぶし			-	-	○	-		220	L340	断面図より_OK
195	月星商事㈱	MSタフ段葺17	横葺_段葺	(○)		-	-	-	-		250	-	適合寸法外により不可
197	津熊鋼建㈱	平葺200	横葺_つぶし			-	-	○	-		200	L340	断面図より_OK
198	津熊鋼建㈱	段葺190-15-F	横葺_段葺			-	-	○	-		190	L340	断面図より_OK

屋根材種類			屋根材備考			立平屋根		横葺屋根／ストーンチップ鋼板屋根		屋根材働き(参考)		対応ラック (mm)	適合金具選定理由
項番	メーカー	品名	種類	断熱材	吊子式	DT1	DT2	DY5	DK1	働き長さ	働き幅		
199	(株)鶴弥	レコルーフ	ストーンチップ 嵌合			-	-	○	-	1260	255	L340	実物より確認済み_OK (屋根材の補正が必要)
203	ディートレーディング(株)	ディプロII	ストーンチップ 嵌合			-	-	○	-	1300	362	L500	実物より確認済み_OK
204	ディートレーディング(株)	ディプロマット	ストーンチップ 嵌合			-	-	○	-	1125	350	L500	実物より確認済み_OK
205	ディートレーディング(株)	ディプロマットスター	ストーンチップ 嵌合			-	-	○	-	1300	362	L500	実物より確認済み_OK
208	ディートレーディング(株)	ディプロマットスターII	ストーンチップ 嵌合			-	-	○	-	1300	362	L500	屋根形状より_OK
214	ニチハ(株)	横暖ルーフS	横葺_段葺	○		-	-	○	-		260	L340	断面図より_OK
215	ニチハ(株)	横暖ルーフαS	横葺_段葺	○		-	-	○	-		260	L340	断面図より_OK
216	ニチハ(株)	横暖ルーフαプレミアムS	横葺_段葺	○		-	-	○	-		260	L340	断面図より_OK
217	ニチハ(株)	横暖ルーフきわみ	横葺_段葺	○		-	-	○	-		260	L340	実物より確認済み_OK
218	ニチハ(株)	横暖ルーフちぢみ	横葺_段葺	○		-	-	○	-		260	L340	断面図より_OK
219	ニチハ(株)	横暖ルーフテラコッタ	横葺_段葺	○		-	-	○	-		260	L340	断面図より_OK
220	ニチハ(株)	横暖ルーフハイブリッド	横葺_段葺	○		-	-	○	-		260	L340	実物より確認済み_OK
221	ニチハ(株)	横暖ルーフプレミアム	横葺_段葺	○		-	-	○	-		260	L340	断面図より_OK
222	ニチハ(株)	横暖ルーフプレミアムS	横葺_段葺	○		-	-	○	-		260	L340	断面図より_OK
223	ニチハ(株)	横暖ルーフDXきわみ	横葺_段葺	○		-	-	-	-		300	-	適合寸法外により不可
224	ニチハ(株)	横暖ルーフα	横葺_段葺	○		-	-	○	-		260	L340	実物より確認済み_OK
225	ニチハ(株)	横暖ルーフS1820	横葺_段葺	○		-	-	○	-		260	L340	断面図より_OK
226	ニチハ(株)	横暖ルーフαS窯変	横葺_段葺	○		-	-	○	-		260	L340	断面図より_OK
228	日鉄鋼板(株)	エバールーフ横葺 ウッディー	横葺_段葺			-	-	○	-		190	L340	断面図より_OK
229	日鉄鋼板(株)	エバールーフ横葺2型	横葺_段葺			-	-	-	-		300	-	適合寸法外により不可
230	日鉄鋼板(株)	エバールーフ横葺6型	横葺_段葺	○		-	-	○	-		190	L340	断面図より_OK
231	日鉄鋼板(株)	エバールーフ横葺3型	横葺_段葺	○	○	-	-	-	-		320	-	吊子式により不可
232	日鉄鋼板(株)	エバールーフ横葺4型	横葺_段葺	○	○	-	-	-	-		250	-	吊子式により不可
233	日鉄鋼板(株)	エバールーフ横葺5型	横葺_段葺	○		-	-	-	-		250	-	適合寸法外により不可
234	日鉄鋼板(株)	エバールーフ横葺1型190	横葺_段葺			-	-	○	-		190	L340	断面図より_OK
235	日鉄鋼板(株)	エバールーフ横葺1型220	横葺_段葺			-	-	○	-		220	L340	断面図より_OK
245	ビルトマテリアル(株)	GMルーフ220	横葺_つぶし			-	-	○	-		220	L340	断面図より_OK
246	福泉工業(株)	efルーフ	横葺_段葺	○		-	-	○	-		265	L340	断面図より_OK

屋根材種類			屋根材備考			立平屋根		横葺屋根／ストーンチップ鋼板屋根		屋根材働き(参考)		対応ラック (mm)	適合金具選定理由
項番	メーカー	品名	種類	断熱材	吊子式	DT1	DT2	DY5	DK1	働き長さ	働き幅		
247	福泉工業(株)	MFシルキー	横葺_段葺	○		-	-	○	-		265	L340	断面図より_OK
248	福泉工業(株)	シルキーG2	横葺_段葺	○		-	-	○	-		267	L340	屋根形状より_OK
249	北長金日米建材(株)	180フラット型・M型	横葺_段葺			-	-	-	-		180	-	断面形状・詳細不明の為
250	北長金日米建材(株)	210S 落雪防止屋根	横葺_段葺			-	-	-	-		210	-	断面図より_不可
251	北長金日米建材(株)	定尺横葺G型303	横葺_段葺			-	-	-	-		303	-	断面形状・詳細不明の為
254	ヤマキ工業(株)	Y-3200	横葺_段葺			-	-	-	-		250	-	断面図より_不可
256	(株)三原商店	横葺 300W	横葺_つぶし			-	-	-	-		300		屋根形状より_不可
257	(株)三原商店	横葺 370W	横葺_段葺			-	-	○	-		370	L500	断面図より_OK ※部分吊子の場合は、設置不可
258	(株)メタル建材	一文字ラビー	横葺_段葺	未確認		-	-	-	-		193	-	断面形状・詳細不明の為
259	(株)メタル建材	エテルナ	横葺_段葺	○		-	-	○	-		256	L340	実物より確認済み_OK
260	(株)メタル建材	リファーナ	横葺_段葺			-	-	○	-	2424	256	L340	実物より確認済み_OK
261	(株)メタル建材	メタルルーフ	横葺_特殊			-	-	-	-	1360	368		屋根形状より_不可
264	山内金属(株)	一文字はやぶき	横葺_つぶし		○	-	-	-	-		-	-	吊子式により不可
265	山内金属(株)	リフォーム屋根材はればれ	横葺_つぶし			-	-	-	-		-	-	断面形状・詳細不明の為
266	山内金属(株)	シャードンルーフ12	横葺_段葺	○	○	-	-	-	-		220	-	吊子式により不可
267	山内金属(株)	シャードンルーフ20	横葺_段葺	○	○	-	-	-	-		230	-	吊子式により不可
269	(株)吉岡	ウッドピースグランデ15	横葺_段葺			-	-	※	-		220	L340	実物より確認済み_OK
270	(株)吉岡	ウッドピースグランデ8	横葺_段葺			-	-	※	-		224	L340	断面図より_OK
271	(株)吉岡	ウッドピーススタフロン30	横葺_段葺			-	-	※	-	1060/1075	224/220	L340	寸法形状より_OK
276	(株)淀川製鋼所	ヨドルーフ220	横葺_段葺	○	○	-	-	-	-		220	-	吊子式により不可
277	(株)淀川製鋼所	ヨドルーフ横葺 カバーレス182E	横葺_段葺	○		-	-	○	-		182	L340	断面図より_OK
278	(株)淀川製鋼所	ヨドルーフ横葺 ライトフラット182	横葺_段葺	○		-	-	○	-		182	L340	断面図より_OK
279	(株)淀川製鋼所	ヨドルーフ横葺 290	横葺_段葺	○	○	-	-	-	-		290	-	吊子式により不可
280	(株)淀川製鋼所	ヨドルーフ横葺 350	横葺_段葺	○	○	-	-	-	-		350	-	吊子式により不可
281	(株)淀川製鋼所	ヨドルーフ横葺220 カバーレス	横葺_段葺	○	○	-	-	-	-		220	-	吊子式により不可
282	(株)淀川製鋼所	ヨドルーフ横葺250	横葺_段葺	○	○	-	-	-	-		250	-	吊子式により不可
283	(株)淀川製鋼所	ヨドルーフ横葺250 カバーレス	横葺_段葺	○	○	-	-	-	-		250	-	吊子式により不可
301	(株)ルーフトイルグループジャパン (旧:ROSS/テイルコア)	CFスレート (旧名:メトロシングル/メトロスレート)	ストーンチップ 嵌合			-	-	○	-	1250	255	L340	断面図より_OK

屋根材種類			屋根材備考			立平屋根		横葺屋根／ストーンチップ鋼板屋根		屋根材働き(参考)		対応ラック (mm)	適合金具選定理由
項番	メーカー	品名	種類	断熱材	吊子式	DT1	DT2	DY5	DK1	働き長さ	働き幅		
306	㈱ルーファイルグループジャパン (旧:ROSS/テイルコア)	CFシェイク	ストーンチップ 嵌合			—	—	○	—	1260	370	L500	実物より確認済み_OK (屋根材の補正が必要)
307	㈱ルーファイルグループジャパン (旧:ROSS/テイルコア)	CFシングル	ストーンチップ 嵌合			—	—	○	—	1260	370	L500	実物より確認済み_OK (屋根材の補正が必要)
308	㈱ルーファイルグループジャパン (旧:㈱イコタイル)	アイシングル	ストーンチップ 嵌合			—	—	○	—	1235	372	L500	断面図より_OK
310	㈱ルーファイルグループジャパン (旧:㈱イコタイル)	アイシェイク	ストーンチップ 嵌合			—	—	○	—	1235	372	L500	断面図より_OK
311	㈱ルーファイルグループジャパン (旧:㈱イコタイル)	アイパネル	ストーンチップ 嵌合			—	—	○	—	1232	371	L500	断面図より_OK
312	㈱ルーファイルグループジャパン (旧:㈱イコタイル)	一閃(Issen)	ストーンチップ 嵌合			—	—	○	—	1232	371	L500	屋根形状より_OK